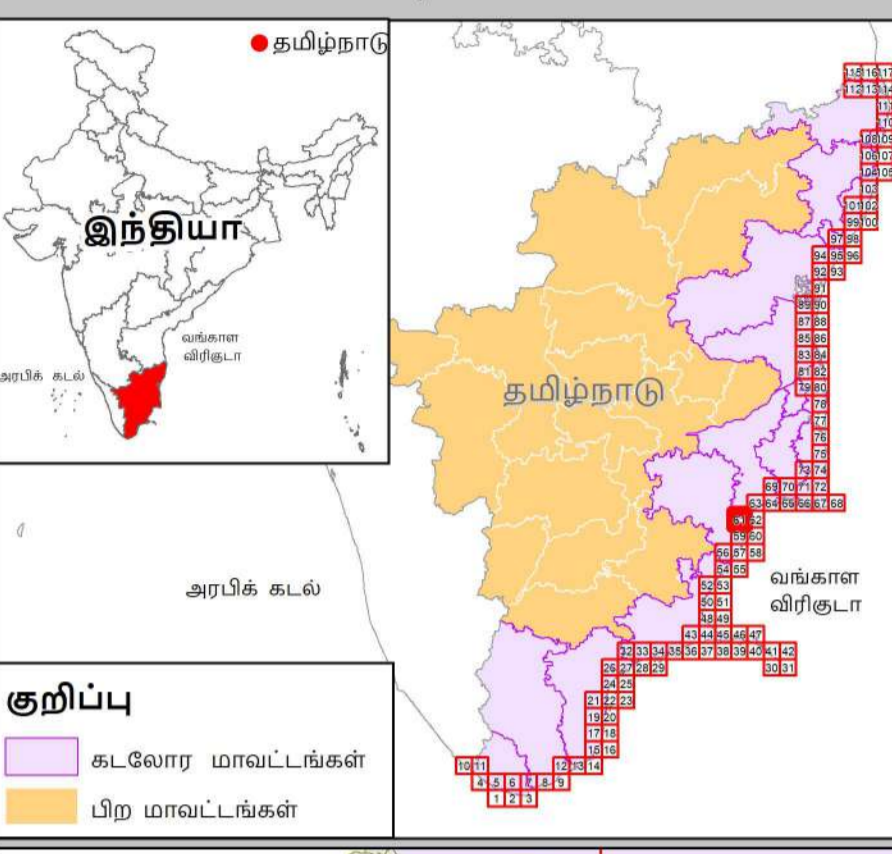


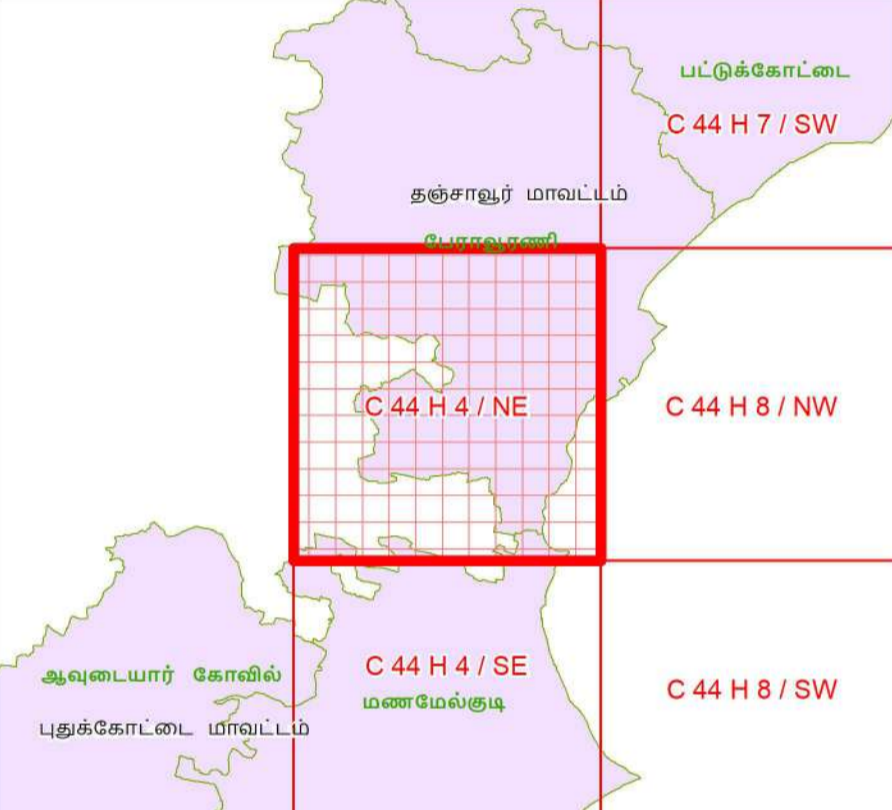
தமிழ்நாடு கடற்கரை மண்டல மேலாண்மை வரைவுத்திட்டம்
புதுக்கோட்டை மற்றும் தஞ்சாவூர் மாவட்டங்கள்

நிலவரைபட எண்: C 44 H 4 / NE

பதிப்பு: ஜூன், 2023 கோட்டுச்சட்டம் :- UTM தரவு :- WGS 1984 வரைபட எண்: த.நா 61

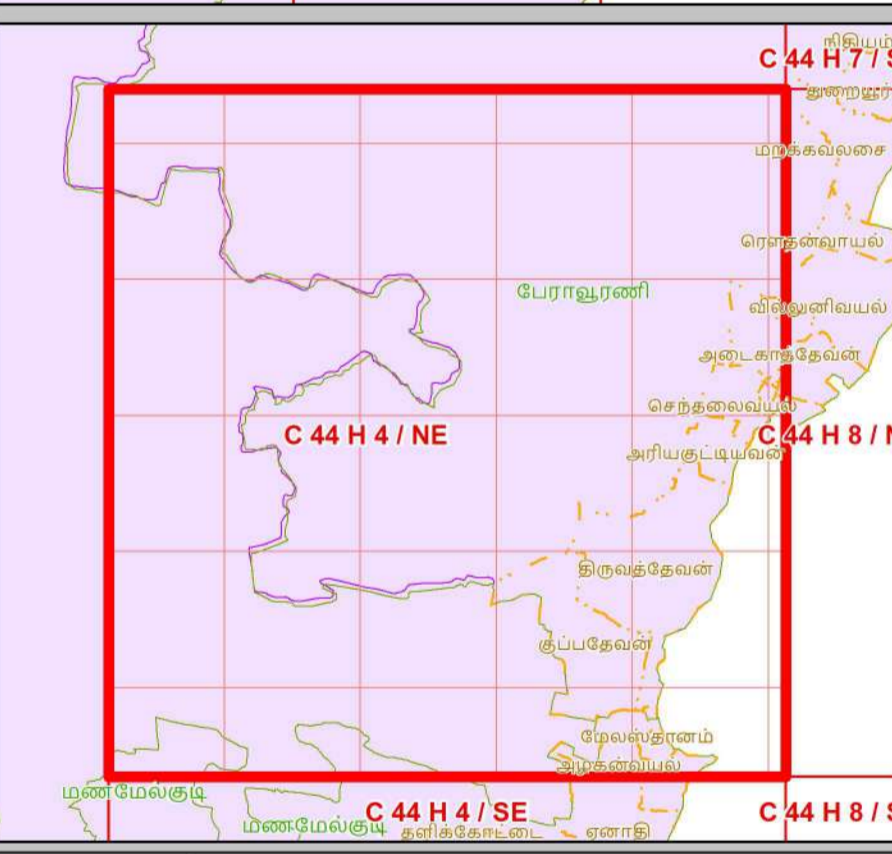


- குறிப்பு**
- கலங்கரை விளக்கம்
 - மீன்பிடி படகுகள் இறங்குதளம்
 - பெரிய மீன்பிடித் துறைமுகம்
 - மீன்பிடித் துறைமுகம்
 - உலங்குறி தளம்
 - நவாங்கு மையம் / மருத்துவமனை
 - பல்நோக்கு புயல் எச்சரிக்கை மற்றும் பாதுகாப்பு மையம்
 - கல்வி நிறுவனம்
 - சாலை
 - இருப்புப்பாதை
 - கடற்கரை சுவர்
 - உயரவைக்க கோடு
 - தாழ்வலைக் கோடு
 - துறைமுக எல்லை
 - மீன் உலர்ந்துதல் (அ) படகு நிறுத்தும் பகுதி
 - மீனவர் குடியிருப்பு
 - மீனவர் வசிக் பகுதிகள்
 - நீர்த்தடுப்பு / படகுத்துறை / கடல்அரிப்பு தடுப்பான்
 - நில அளவை புல எண்
 - கிராம எல்லை
 - நகராட்சி எல்லை
 - வட்ட எல்லை
 - மாவட்ட எல்லை



கடலோர் ஒழுங்குமுறை மண்டலக்கோடு மற்றும் எல்லை

- இடர் கோடு
- நீலக்கோடு: உயரவைக்கோட்டிலிருந்து 20 மீ தொலைவு
- உயரவைக்கோட்டிலிருந்து 50 மீ தொலைவு - கடல்மேல் தளம் செய்யப்பட்ட பகுதி
- உயரவைக்கோட்டிலிருந்து 200 மீ தொலைவு - கடல்மேல் தளம் செய்யப்பட்ட பகுதி
- மீன் இடங்களுக்குட்ட கடல் மற்றும் கடற்கரை பகுதிகள்
- கடலோர் ஒழுங்குமுறை மண்டல எல்லைக்கு அப்பால் உள்ள மண்டலமேடு
- கடலோர் ஒழுங்குமுறை மண்டல எல்லை 500 மீ தொலைவு வரையில் இடங்கட்ட 50 மீ தொலைவு அல்லாத காலகாலம் நீர் நிலைகளிலிருந்து 50 மீ தொலைவு அல்லாத காலகாலம் அல்லாத நிலம் அல்லாத நிலம் அல்லாத நிலம் 50 மீ தொலைவு



கடலோர் ஒழுங்குமுறை மண்டலம் - I

- கடலோர் ஒழுங்குமுறை மண்டலம் - I (அ)
- கடலோர் ஒழுங்குமுறை மண்டலம் - I (ஆ)
- அளவையாதி கூடுகள் காப்புப்பகுதியிலிருந்து 50 மீ தொலைவு - கடலோர் ஒழுங்குமுறை மண்டலம் - I (அ)
- கடலோர் ஒழுங்குமுறை மண்டலம் - I (ஆ)

கடலோர் ஒழுங்குமுறை மண்டலம் - II

- கடலோர் ஒழுங்குமுறை மண்டலம் - II

கடலோர் ஒழுங்குமுறை மண்டலம் - III

- கடல்மேல் தளம் செய்யப்பட்ட பகுதி
- உயரவைக்கோட்டிலிருந்து 50 மீ முதல் 500 மீ தொலைவுள்ள பகுதி - கடலோர் ஒழுங்குமுறை மண்டலம் III (அ)
- உயரவைக்கோட்டிலிருந்து 200 மீ முதல் 500 மீ தொலைவுள்ள பகுதி - கடலோர் ஒழுங்குமுறை மண்டலம் III (ஆ)

கடலோர் ஒழுங்குமுறை மண்டலம் - IV

- கடலோர் ஒழுங்குமுறை மண்டலம் - IV (அ)
- (12 கடல் மைல் வரை கடல்தீர் பகுதி)
- கடலோர் ஒழுங்குமுறை மண்டலம் - IV (ஆ)

தரவு ஆதாரம்

I) தேசிய கடலோர் நிலைத்திட்ட மேலாண்மை மையம்

1) உயரவைக்கோடு : தாழ்வலைக்கோடு 2) மீன் இடங்களுக்குட்ட கடல் மற்றும் கடற்கரை பகுதிகள் 3) கடலோர் ஒழுங்குமுறை மண்டலம் - I (அ)

4) உச்சகட்டமேடு வரதிகள்

கலங்கரை விளக்கம், சாலை, கடற்கரை சுவர், நீர்த்தடுப்பு / படகுத்துறை / கடல் அரிப்பு தடுப்பான்

II) இடங்கட்ட நில அளவைத் துறை

1) இடர் கோடு

III) சுற்றுச்சூழல் மற்றும் காலநிலைமாற்றத்துறை

1) தீர்மான எல்லைகள்

2) உச்சகட்டமேடு வரதிகள்: நவாங்கு மையம் / மருத்துவமனை, உலங்குறி தளம், பல்நோக்கு புயல் எச்சரிக்கை மற்றும் பாதுகாப்பு மையம், கல்வி நிறுவனம், மீன்பிடி படகுகள் இறங்குதளம், பெரிய மீன்பிடித் துறைமுகம்,

3) மீன் உலர்ந்துதல் (அ) படகு நிறுத்தும் பகுதி

4) மீனவர் குடியிருப்பு & மீனவர் வசிக் பகுதி

5) துறைமுக எல்லை முக்கியம்

குறிப்பு

1) கடலோர் ஒழுங்குமுறை மண்டலம் வரையறுக்கப்பட்ட வரைபடத்தில் வகைப்படுத்தப்படாத கடலோர் மண்டல மேலாண்மை திட்ட வரைபடம் கடலோர் நிலவரைபட வரைபடத்தில் அறிந்து பார்க்கப்பட வேண்டும்.

2) 50 மீ வரைவள அளவையாதி கூடுகள் காப்புப்பகுதி அளவு நிலங்களுக்கு தனிபார் நிலங்களுக்கு வகை செய்யப்படும்.

3) நீர்நிலை: உயரவைக்கோட்டிலிருந்து இடங்கட்ட 50 மீ தொலைவுள்ள அகற் குறிப்பிட்ட நீர்நிலை ஒழுங்குமுறை திட்ட மேலாண்மை திட்ட ஒழுங்குமுறை மீனவர் பெரிய மீன்பிடித் துறைமுகம் குறிப்பிட்ட நீர்நிலை ஒழுங்குமுறை திட்ட மேலாண்மை திட்டம் உரிய மானியங்களை அளிக்கப்படும் ஆட்சிப்பகுதிகளில் காணப்படும் குறிப்பிட்ட வரைபடங்கள் வரைபடம் (10) காலநிலை மாற்ற அமைச்சகம், (MOEF&CC) தரவுக்கேட்டும்

புதுப்பிக்கப்பட்டது 2019-2022

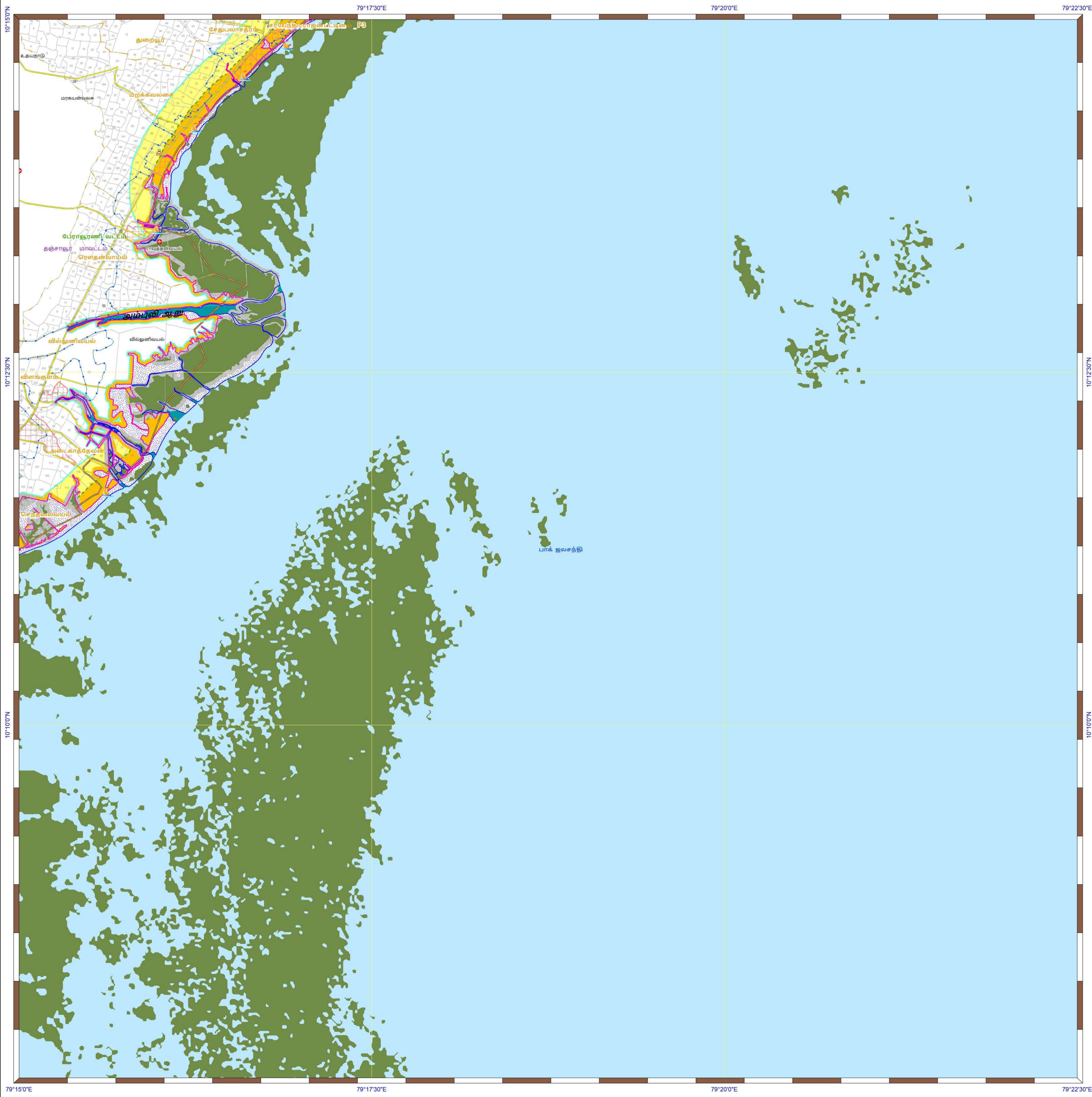
கடலோர் ஒழுங்குமுறை மண்டல அறிவிப்பு 2019 -ன் படி தயாரிக்கப்பட்டது

தயாரித்தது

NCSCM

தேசிய கடலோர் நிலைத்திட்ட மேலாண்மை மையம்
(சுற்றுச்சூழல், வனம் மற்றும் காலநிலைமாற்ற அமைச்சகம்)
சென்னை - 600 025

சுற்றுச்சூழல் மற்றும் காலநிலைமாற்றத்துறை
தமிழ்நாடு அரசு



தமிழ்நாடு கடற்கரை மண்டல மேலாண்மை வரைவுத்திட்டம்

தஞ்சாவூர் மாவட்டம்

நிலவரைபட எண்: C 44 H 8 / NW

பதிப்பு: ஜூன், 2023 கோட்டுச்சட்டம் :- UTM தரவு :- WGS 1984 வரைபட எண்: த.நா 62

குறிப்பு

- கவங்கரை விளக்கம்
- மீன்பிடி படகுகள் இறங்குதளம்
- பெரிய மீன்பிடித் துறைமுகம்
- மீன்பிடித் துறைமுகம்
- உலங்கூர் தளம்
- நலவாழ்வு மையம் / மருத்துவமனை
- பல்நோக்கு புயல் எச்சரிக்கை மற்றும் பாதுகாப்பு மையம்
- கல்வி நிறுவனம்
- சாலை
- இருப்புப்பாதை
- கடற்கரை சுவர்
- உயரவைக் கோடு
- தாழ்வலைக் கோடு
- துறைமுக எல்லை
- மீன் உலர்த்தல் (அ) படகு நிறுத்தம் பகுதி
- மீனவர் குடியிருப்பு
- மீனவர் வசிக் பகுதிகள்
- நீர்த்தடுப்பு / படகுத்துறை / கடல்அரிப்பு தடுப்பான்
- நில அளவை புல எண்
- கிராம எல்லை
- நகராட்சி எல்லை
- வட்ட எல்லை
- மாவட்ட எல்லை

குறிப்பு

- கடலோர மாவட்டங்கள்
- பிற மாவட்டங்கள்

கடலோர ஒழுங்குமுறை மண்டலக் கோடு மற்றும் எல்லை

- இடர் கோடு
- தீவுகளின் உயரவைக்கோட்டிலிருந்து 20 மீ தொலைவு*
- உயரவைக்கோட்டிலிருந்து 50 மீ தொலைவு - கடல்மான் தடைசெய்யப்பட்டபகுதி
- உயரவைக்கோட்டிலிருந்து 200 மீ தொலைவு - கடல்மான் தடைசெய்யப்பட்டபகுதி
- மிக இடருக்குட்பட்ட கடல் மற்றும் கடற்கரை பகுதிகள்
- கடலோர ஒழுங்குமுறை மண்டல எல்லைக்கு அப்பால் உள்ள மண்டலமேடு
- கடலோர ஒழுங்குமுறை மண்டல எல்லை 500 மீ தொலைவு, மீரிக் கடல் இடைவெளி 50 மீ தொலைவு, அலை தாக்கமுள்ள நீர் நிலங்களிலிருந்து 50 மீ தொலைவு அகலி, குறைந்த அலை இடம் குறைந்தும் மீறும் அலைபகுதி காடுகளில் இருந்து 50 மீ தொலைவு

கடலோர ஒழுங்குமுறை மண்டல வகைகள்

கடலோர ஒழுங்குமுறை மண்டலம் - I

- கற்றச்சூழல் கூடுதலான மண்டலம் - கடலோர ஒழுங்குமுறை மண்டலம் - I (அ)
- கடலோர ஒழுங்குமுறை மண்டலம் - I (ஆ)
- அலையாதி கடற்கரை காப்புப்பகுதியிலிருந்து 50 மீ தொலைவு - கடலோர ஒழுங்குமுறை மண்டலம் - I (அ)
- கடலோர ஒழுங்குமுறை மண்டலம் - I (ஆ)

கடலோர ஒழுங்குமுறை மண்டலம் - II

- கடலோர ஒழுங்குமுறை மண்டலம் - II

கடலோர ஒழுங்குமுறை மண்டலம் - III

- கடல்மான் தடை செய்யப்பட்டபகுதி
- உயரவைக்கோட்டிலிருந்து 50 மீ முதல் 500 மீ வரையுள்ள பகுதி - கடலோர ஒழுங்குமுறை மண்டலம் III (அ)
- உயரவைக்கோட்டிலிருந்து 200 மீ முதல் 500 மீ வரையுள்ள பகுதி - கடலோர ஒழுங்குமுறை மண்டலம் III (ஆ)

கடலோர ஒழுங்குமுறை மண்டலம் - IV

- கடலோர ஒழுங்குமுறை மண்டலம் - IV (அ)
- (12 கடல் மைல் வரை கடல்நீர் பகுதி)
- கடலோர ஒழுங்குமுறை மண்டலம் - IV (ஆ)

குறிப்பு

- 1) கடலோர ஒழுங்குமுறை மண்டல வரையறுக்கப்பட்ட பகுதிகள் வகைப்படுத்தப்பட்டுள்ளன. கடலோர மண்டல மேலாண்மை திட்ட வரைபடம் கடலோர நிலவரைபடம் வரைபடத்தின் அடிப்படையில் வரைபடம் வரைபடம்.
- 2) 50 மீ வரைவள அளவைக்கோடு காடுகள் காப்புப்பகுதி அகல் நிலங்களுக்கு தனிவர நினைக்கப்படும் வகை செய்யப்படுகிறது.
- 3) நிலம் : உயரவைக்கோட்டில் இருந்து 20 மீ தொலைவு அகல் குறிப்பிடும் நிலங்களை ஒழுங்குமுறை தீவு மேலாண்மை திட்ட ஓட்டத்தில் பின்புற செயல்திட்டம் பெறவேண்டும். மேலும், மேலாண்மை ஒழுங்குமுறை தீவு மேலாண்மை திட்டம் உடல் மாற்றிக்கொடுக்க வேண்டும். மேலும், மேலாண்மை ஒழுங்குமுறை தீவு மேலாண்மை திட்டம் உடல் மாற்றிக்கொடுக்க வேண்டும். மேலும், மேலாண்மை ஒழுங்குமுறை தீவு மேலாண்மை திட்டம் உடல் மாற்றிக்கொடுக்க வேண்டும். மேலும், மேலாண்மை ஒழுங்குமுறை தீவு மேலாண்மை திட்டம் உடல் மாற்றிக்கொடுக்க வேண்டும்.

தரவு ஆதாரம்

I) தேசிய கடலோர நிலவரைபட மேலாண்மை மையம்

- 1) உயரவைக்கோடு, தாழ்வலைக்கோடு
- 2) மிக இடருக்குட்பட்ட கடல் மற்றும் கடற்கரை பகுதிகள்
- 3) கடலோர ஒழுங்குமுறை மண்டலம் - I (அ)
- 4) உச்சநீர்மட்டம்
- 5) கடலோர விளக்கம், சாலை, கடற்கரை சுவர், நீர்த்தடுப்பு / படகுத்துறை / கடல் அரிப்பு தடுப்பான்

II) இடநில அளவைத் துறை

- 1) இடர் கோடு

III) கற்றச்சூழல் மற்றும் காலநிலைமாற்றத்துறை

- 1) தீர்மான எல்லைகள்
- 2) உச்சநீர்மட்டம், வசிகள் நலவாழ்வு மையம் / மருத்துவமனை
- 3) உலங்கூர் தளம், பல்நோக்கு புயல் எச்சரிக்கை மற்றும் பாதுகாப்பு மையம், கல்வி நிறுவனம், மீன்பிடி படகுகள் இறங்குதளம், பெரிய மீன்பிடி துறைமுகம்,
- 4) மீன் உலர்த்தல் (அ) படகு நிறுத்தம் பகுதி
- 5) மீனவர் குடியிருப்பு
- 6) மீனவர் வசிக் பகுதி
- 7) துறைமுக எல்லை முதல்புறம்

குறிப்பு

1) கடலோர ஒழுங்குமுறை மண்டல வரையறுக்கப்பட்ட பகுதிகள் வகைப்படுத்தப்பட்டுள்ளன. கடலோர மண்டல மேலாண்மை திட்ட வரைபடம் கடலோர நிலவரைபடம் வரைபடத்தின் அடிப்படையில் வரைபடம் வரைபடம்.

2) 50 மீ வரைவள அளவைக்கோடு காடுகள் காப்புப்பகுதி அகல் நிலங்களுக்கு தனிவர நினைக்கப்படும் வகை செய்யப்படுகிறது.

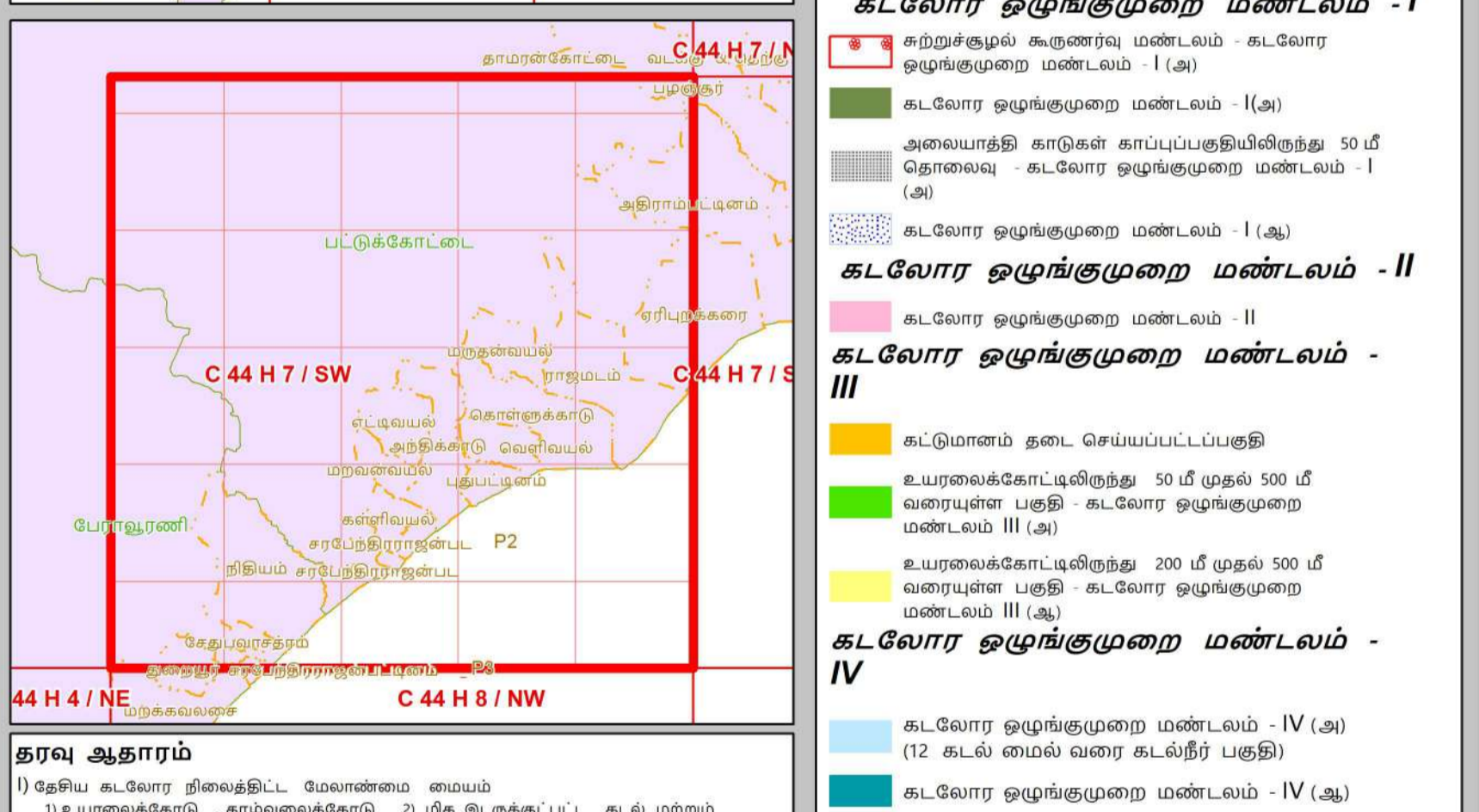
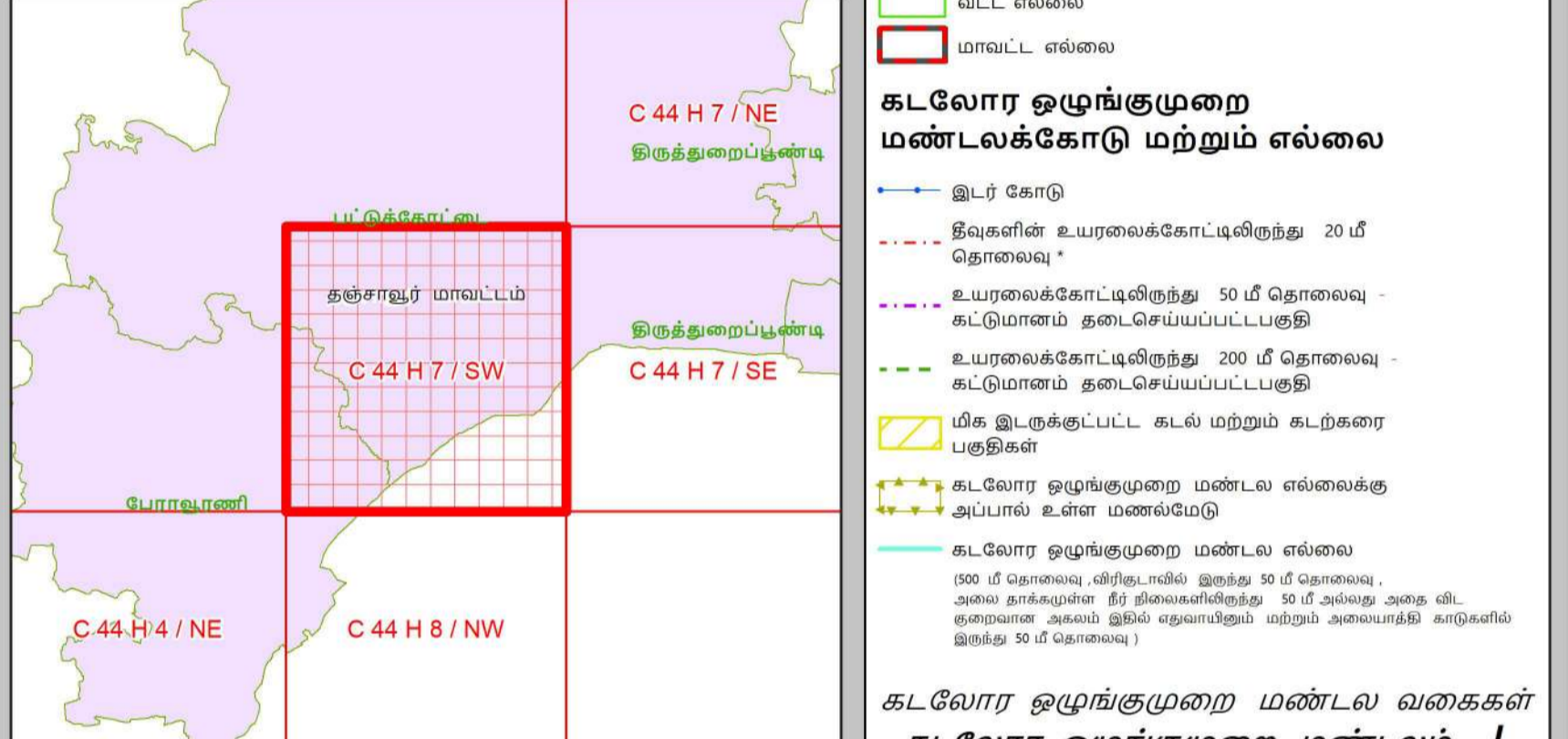
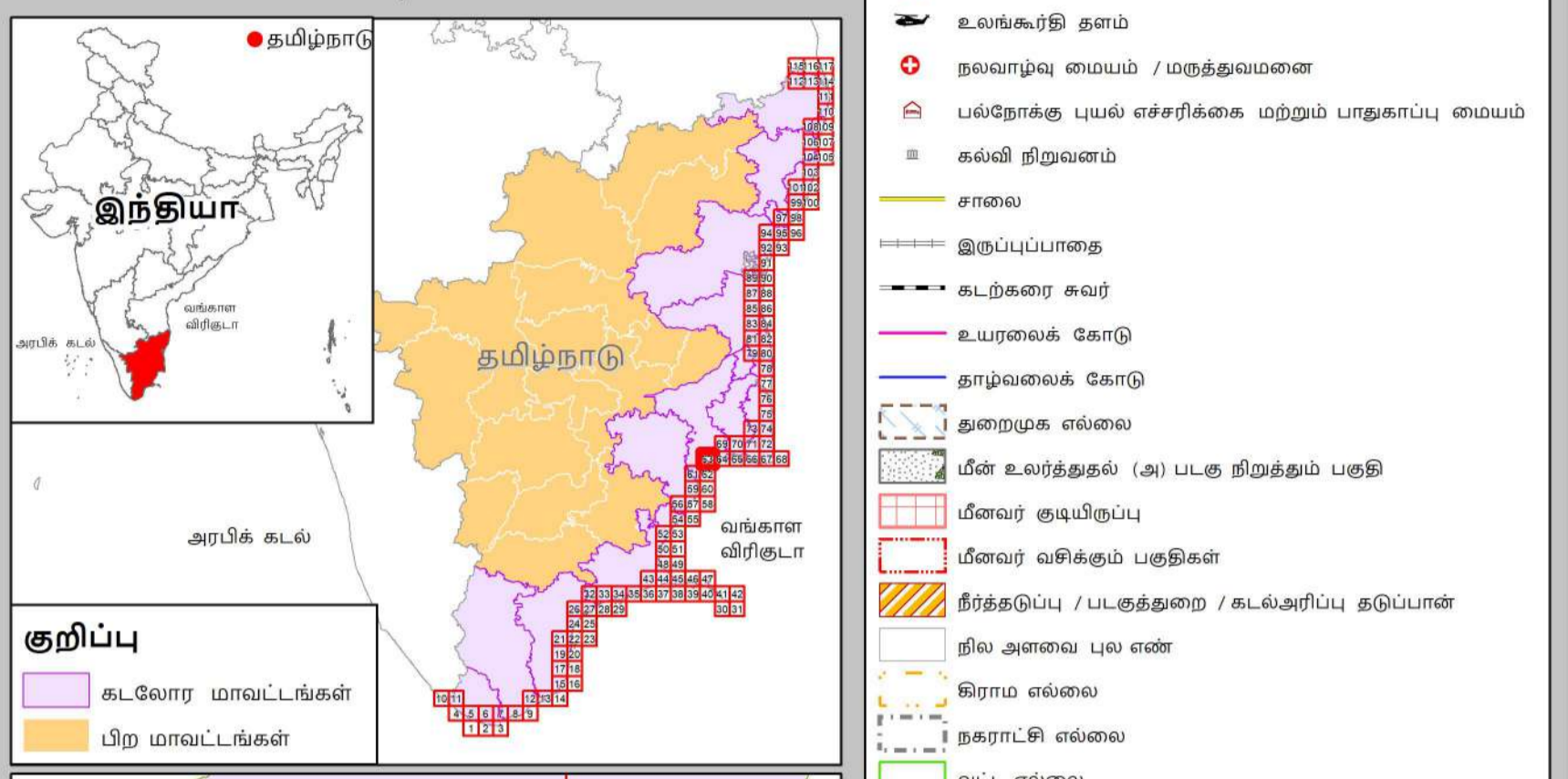
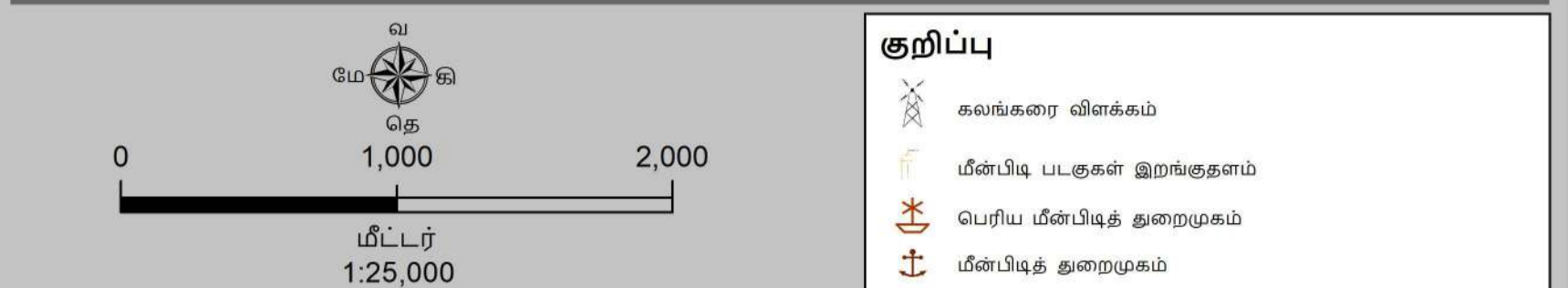
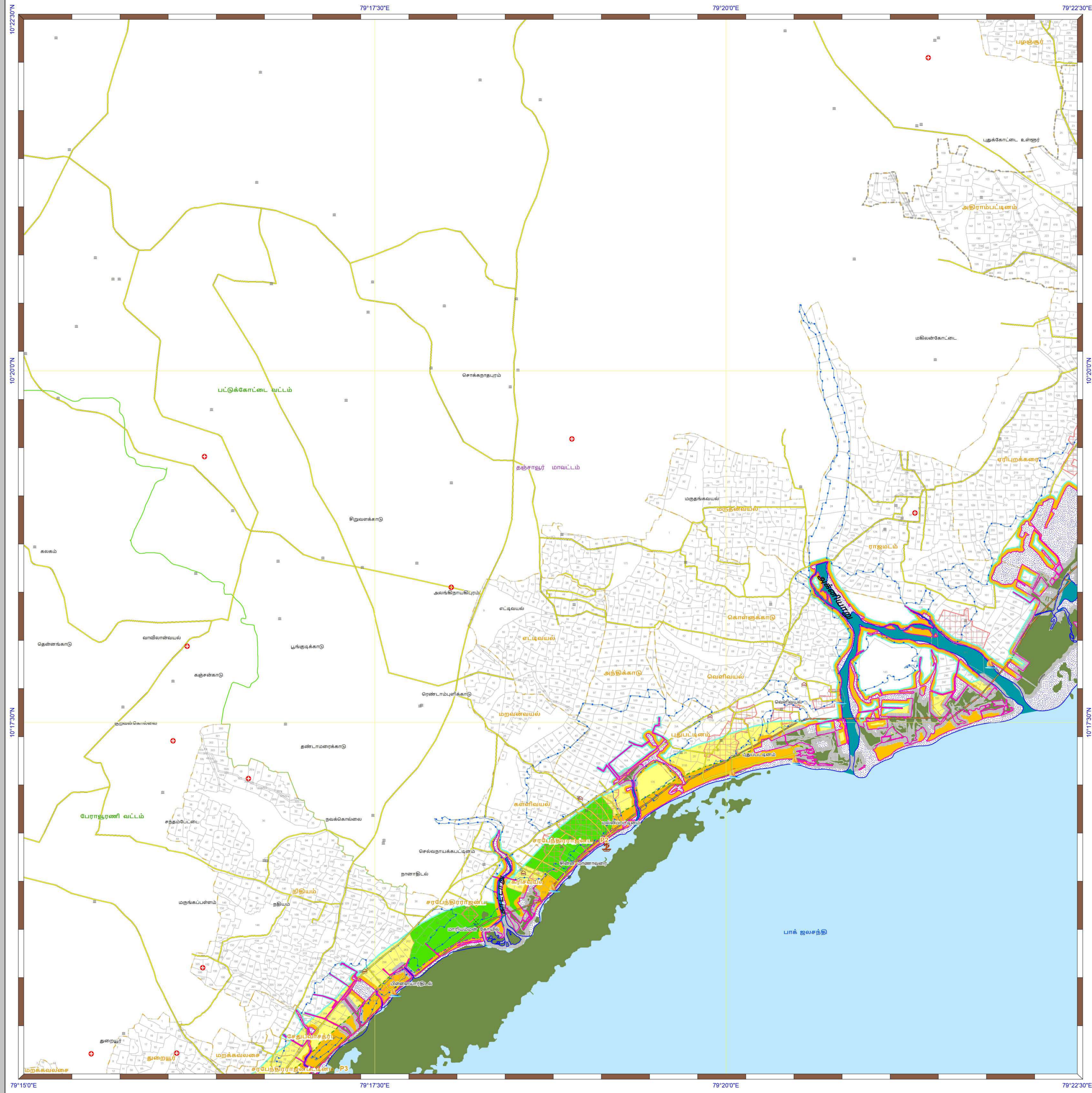
3) நிலம் : உயரவைக்கோட்டில் இருந்து 20 மீ தொலைவு அகல் குறிப்பிடும் நிலங்களை ஒழுங்குமுறை தீவு மேலாண்மை திட்ட ஓட்டத்தில் பின்புற செயல்திட்டம் பெறவேண்டும். மேலும், மேலாண்மை ஒழுங்குமுறை தீவு மேலாண்மை திட்டம் உடல் மாற்றிக்கொடுக்க வேண்டும். மேலும், மேலாண்மை ஒழுங்குமுறை தீவு மேலாண்மை திட்டம் உடல் மாற்றிக்கொடுக்க வேண்டும். மேலும், மேலாண்மை ஒழுங்குமுறை தீவு மேலாண்மை திட்டம் உடல் மாற்றிக்கொடுக்க வேண்டும்.

கடலோர ஒழுங்குமுறை மண்டல அறிவிப்பு 2019 -ன் படி தயாரிக்கப்பட்டது

தயாரித்தது

தேசிய கடலோர நிலவரைபட மேலாண்மை மையம்
(கற்றுச்சூழல், வனம் மற்றும் காலநிலைமாற்ற அமைச்சகம்)
சென்னை - 600 025

கற்றுச்சூழல் மற்றும் காலநிலைமாற்றத்துறை
தமிழ்நாடு அரசு



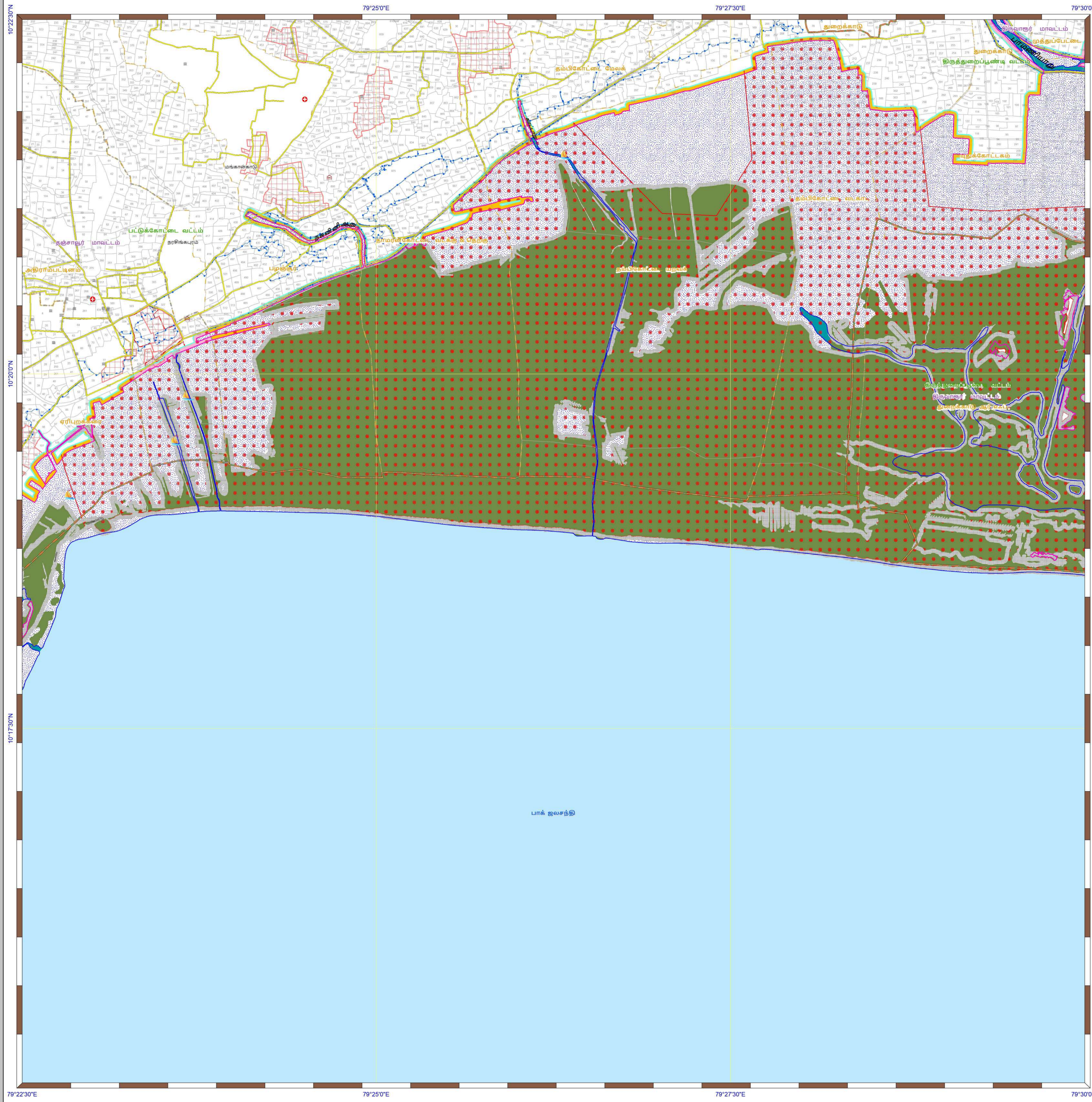
தரவு ஆதாரம்
 I) தேசிய கடலோர நிலைத்திட்ட மேலாண்மை மையம்
 1) உயரவைக்கோடு / தாழ்வரைக்கோடு 2) மிக இடருக்குட்பட்ட கடல் மற்றும் கடற்கரை பகுதிகள் 3) கடலோர ஒழுங்குமுறை மண்டலம் - (அ)
 4) உச்சிடமையப் பகுதிகள்
 5) கடற்கரை வீக்கம் / சாலை / கடற்கரை சுவர் / நீர்த்தடுப்பு / படகுத்தறை / கடல் அரிப்பு தடுப்பான்
 II) இடநிலை நில அளவைத் துறை
 1) இடர் கோடு
 III) சுற்றுச்சூழல் மற்றும் காலநிலைமாற்றத்துறை
 1) நீர்ப்பாசன எல்லைகள்
 2) உச்சிடமையப் பகுதிகள் / வரலாற்று மையம் / மருத்துவமனை / உலங்குறி தளம் / பல்வேறு புவியல் எச்சரிக்கை மற்றும் பாதுகாப்பு மையம், கல்வி நிலையம், மீன்பிடி படகுகள் இறங்குதளம், பெரிய மீன்பிடி துறைமுகம்,
 3) மீன் உலர்த்தலம் (அ) படகு நிறுத்துப் பகுதி
 4) மீனவர் குடியிருப்பு & மீனவர் வசிகுழம் பகுதி
 5) துறைமுக எல்லை முதலியன.

கடலோர ஒழுங்குமுறை மண்டல அறிவிப்பு 2019 -ன் படி தயாரிக்கப்பட்டது

தயாரித்தது

தேசிய கடலோர நிலைத்திட்ட மேலாண்மை மையம்
 (சுற்றுச்சூழல், வனம் மற்றும் காலநிலைமாற்ற அமைச்சகம்)
 சென்னை - 600 025

சுற்றுச்சூழல் மற்றும் காலநிலைமாற்றத்துறை
 தமிழ்நாடு அரசு

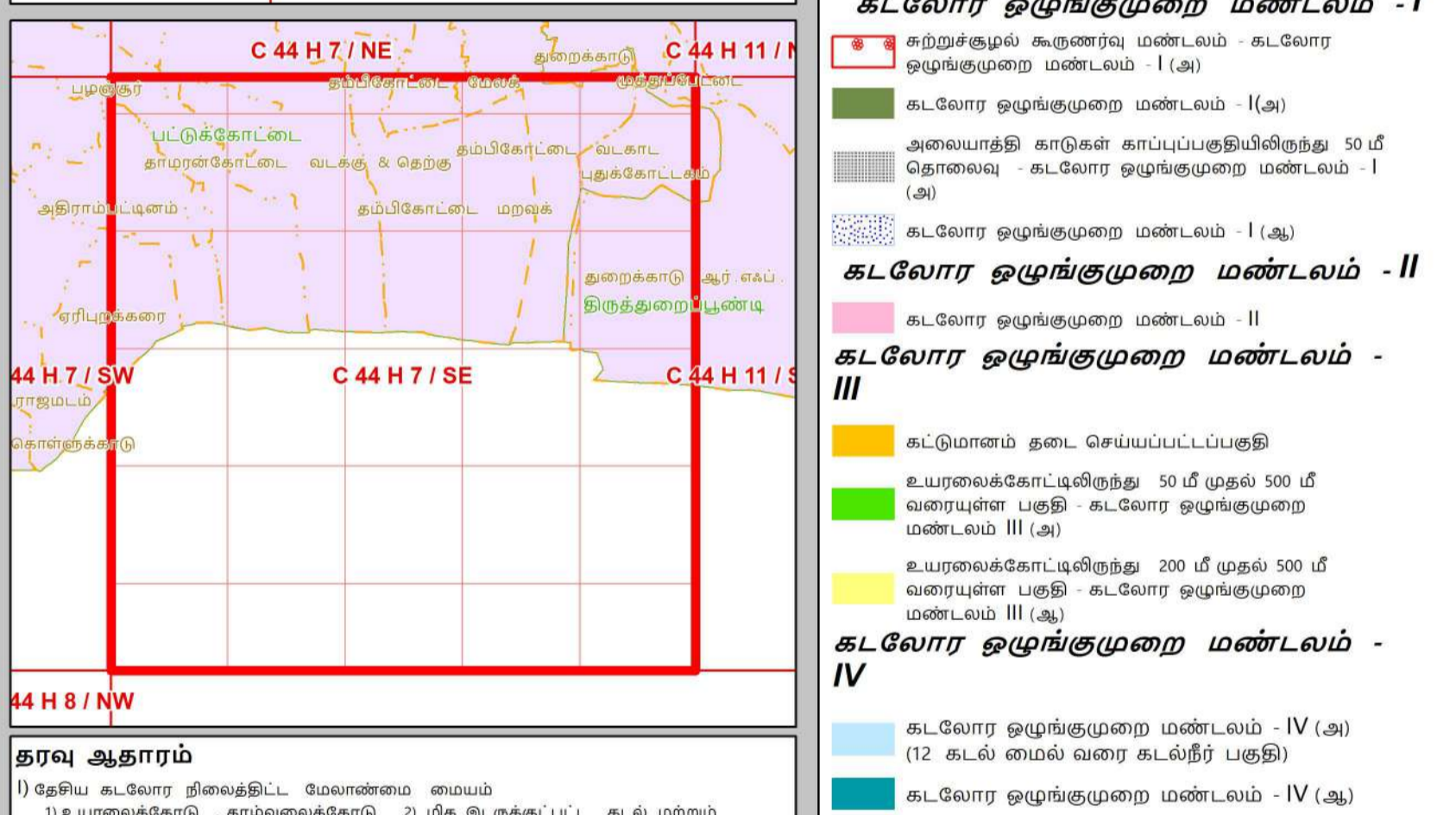
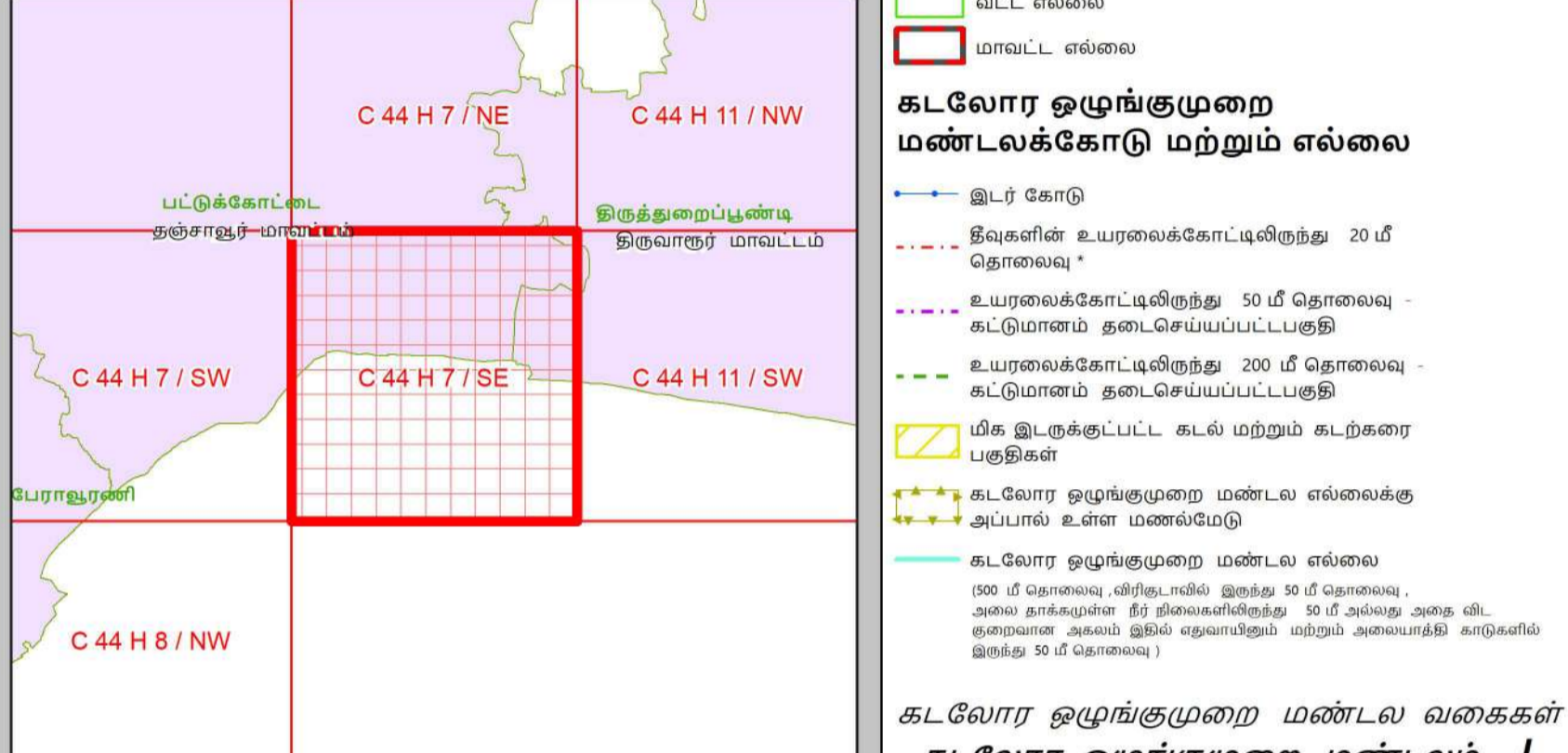
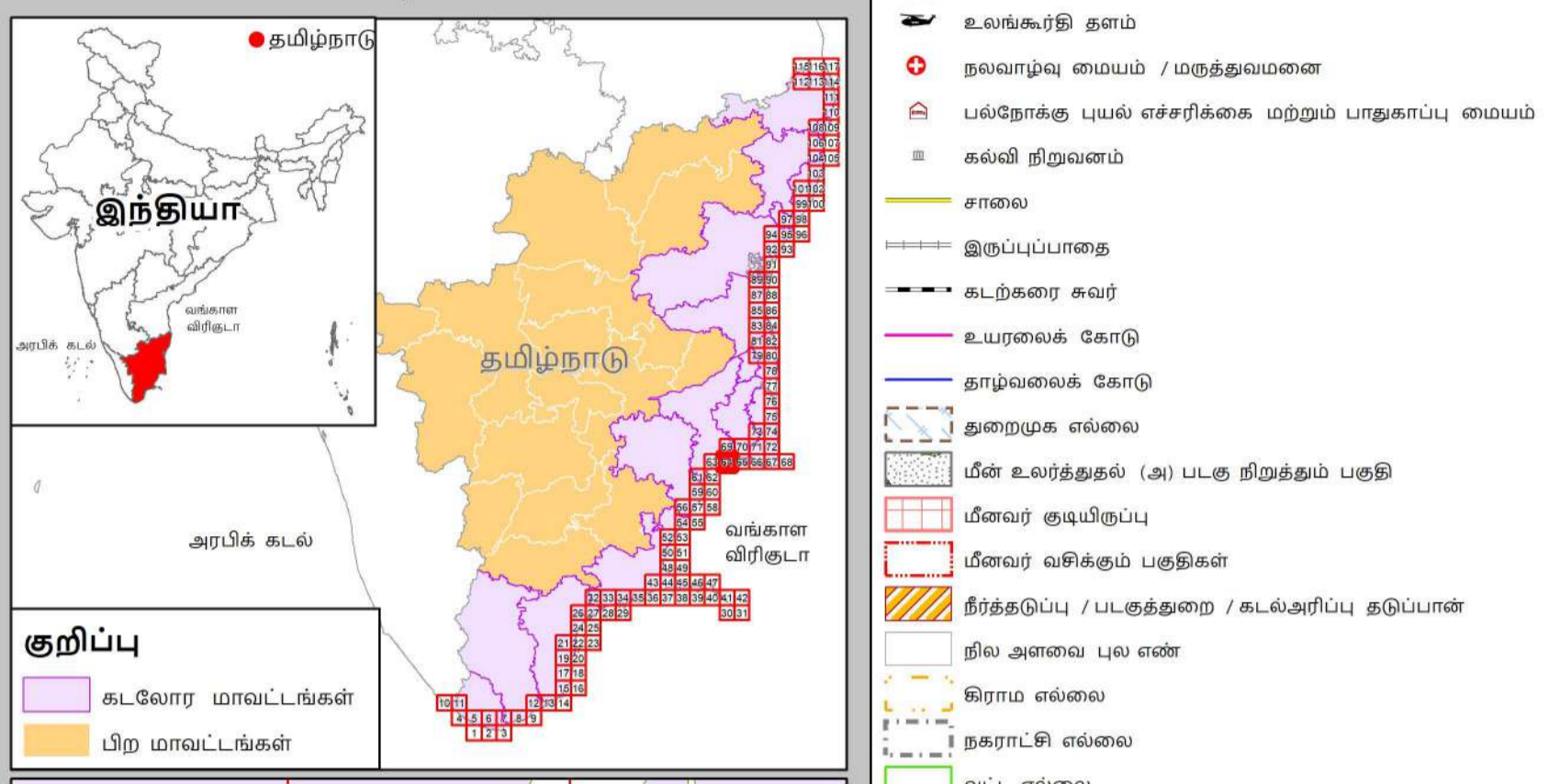


தமிழ்நாடு கடற்கரை மண்டல மேலாண்மை வரைவுத்திட்டம்

தஞ்சாவூர் மற்றும் திருவாரூர் மாவட்டங்கள்

நிலவரைபட எண்: C 44 H 7 / SE

பதிப்பு: ஜூன், 2023 கோட்டுச்சட்டம் : UTM தரவு : WGS 1984 வரைபட எண்: த.நா 64



தரவு ஆதாரம்

I) தேசிய கடலோர நிலைத்திட்ட மேலாண்மை மையம்
 1) உயரவைக்கோடு, தாழ்வலைக்கோடு 2) மிக இடதுகூட்டல் கடல் மற்றும் கடற்கரை பகுதிகள் 3) கடலோர ஒழுங்குமுறை மண்டலம் - I (அ)
 4) உச்சநீர்மட்டம் வரிகள்
 5) கடலோர விலக்கம், சாலை, கடற்கரை சுவர், நீர்த்தடுப்பு / படகுத்தறை / கடல் அரிப்பு தடுப்பாணி

II) இடநிலை நில அளவைத் துறை
 1) இடர் கோடு

III) சுற்றுச்சூழல் மற்றும் காலநிலைமாற்றத்துறை
 1) தீர்மான எல்லைகள்
 2) உயரவைக்கோடு வரிகள் / மத்தியமையம் / மத்தியமையம்
 உயரவைக்கோடு தளம், பல்வேறுகூட்டல் புயல் எச்சரிக்கை மற்றும் பாதுகாப்பு மையம், கல்வி நிறுவனம், மீன்பிடி படகுகள் இறங்குதளம், பெரிய மீன்பிடி துறைமுகம்,
 3) மீன் உலர்த்துதல் (அ) படகு நிறுத்துதல் பகுதி
 4) மீனவர் குடியிருப்பு & மீனவர் வசிக்ளம் பகுதி
 5) துறைமுக எல்லை முக்கியம்

கடலோர ஒழுங்குமுறை மண்டல அறிவிப்பு 2019 -ன் படி தயாரிக்கப்பட்டது

தயாரித்தது

NCSCM

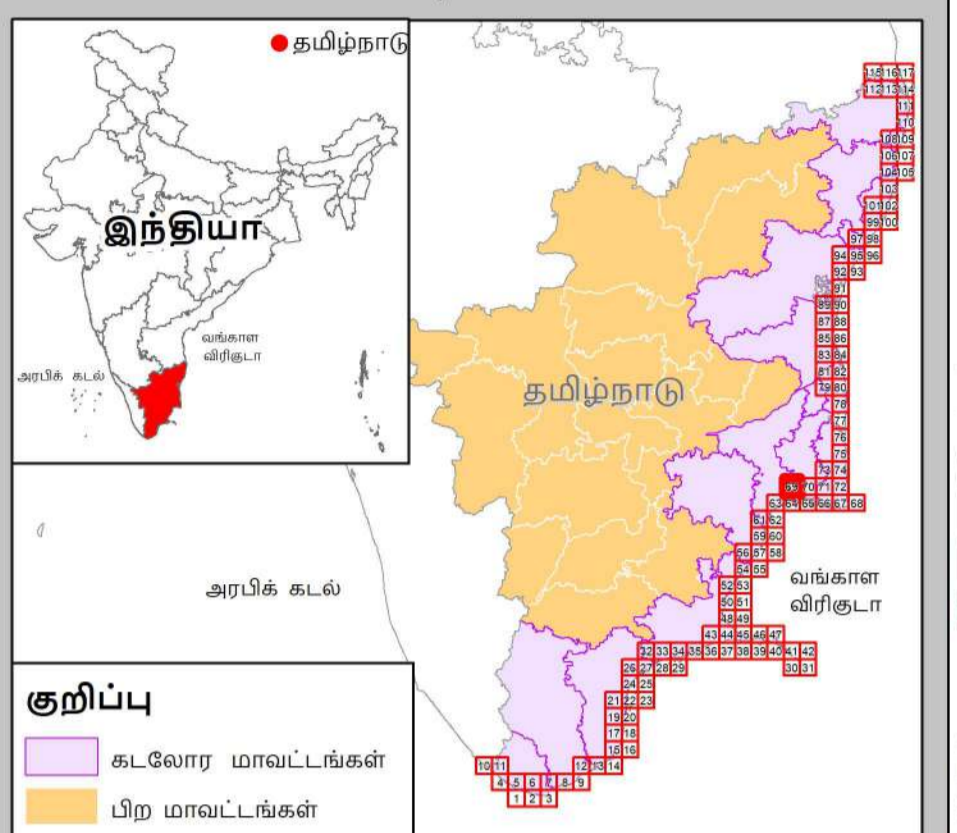
தேசிய கடலோர நிலைத்திட்ட மேலாண்மை மையம்
 (சுற்றுச்சூழல், வனம் மற்றும் காலநிலைமாற்ற அமைச்சகம்)
 சென்னை - 600 025

சுற்றுச்சூழல் மற்றும் காலநிலைமாற்றத்துறை
தமிழ்நாடு அரசு

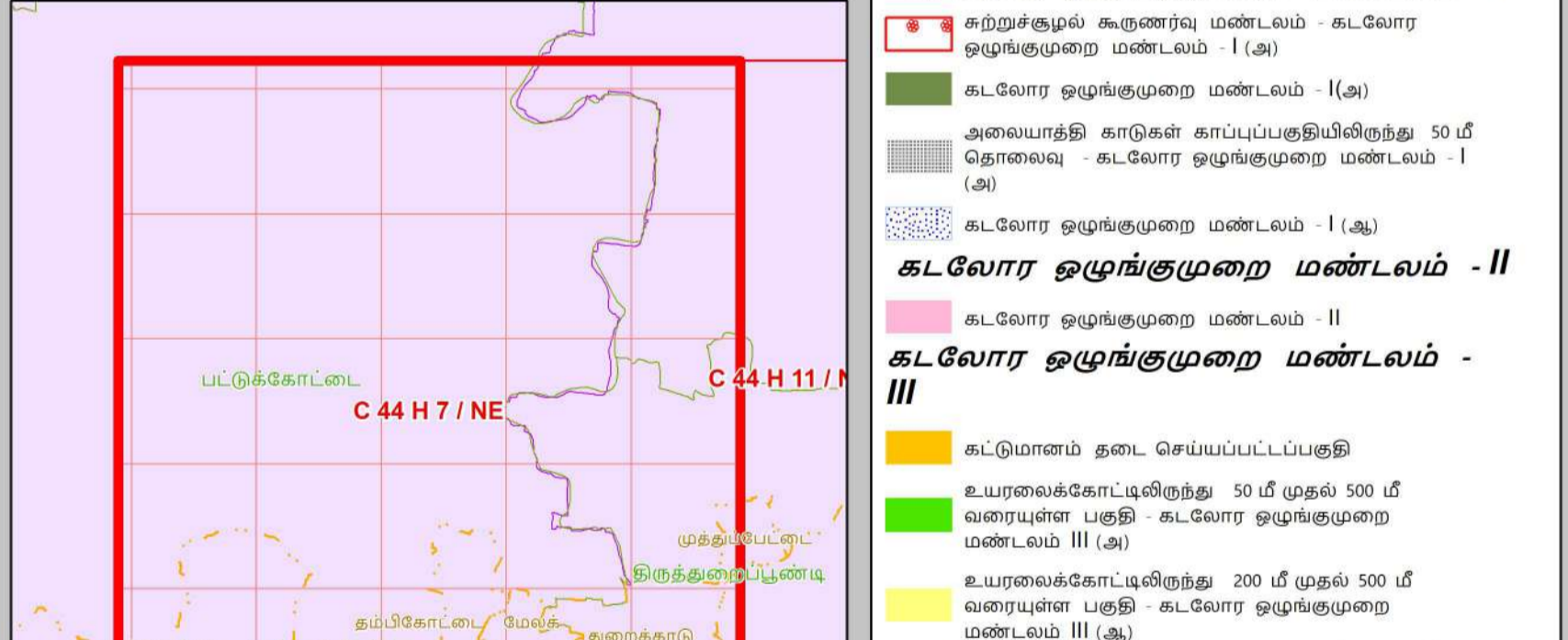
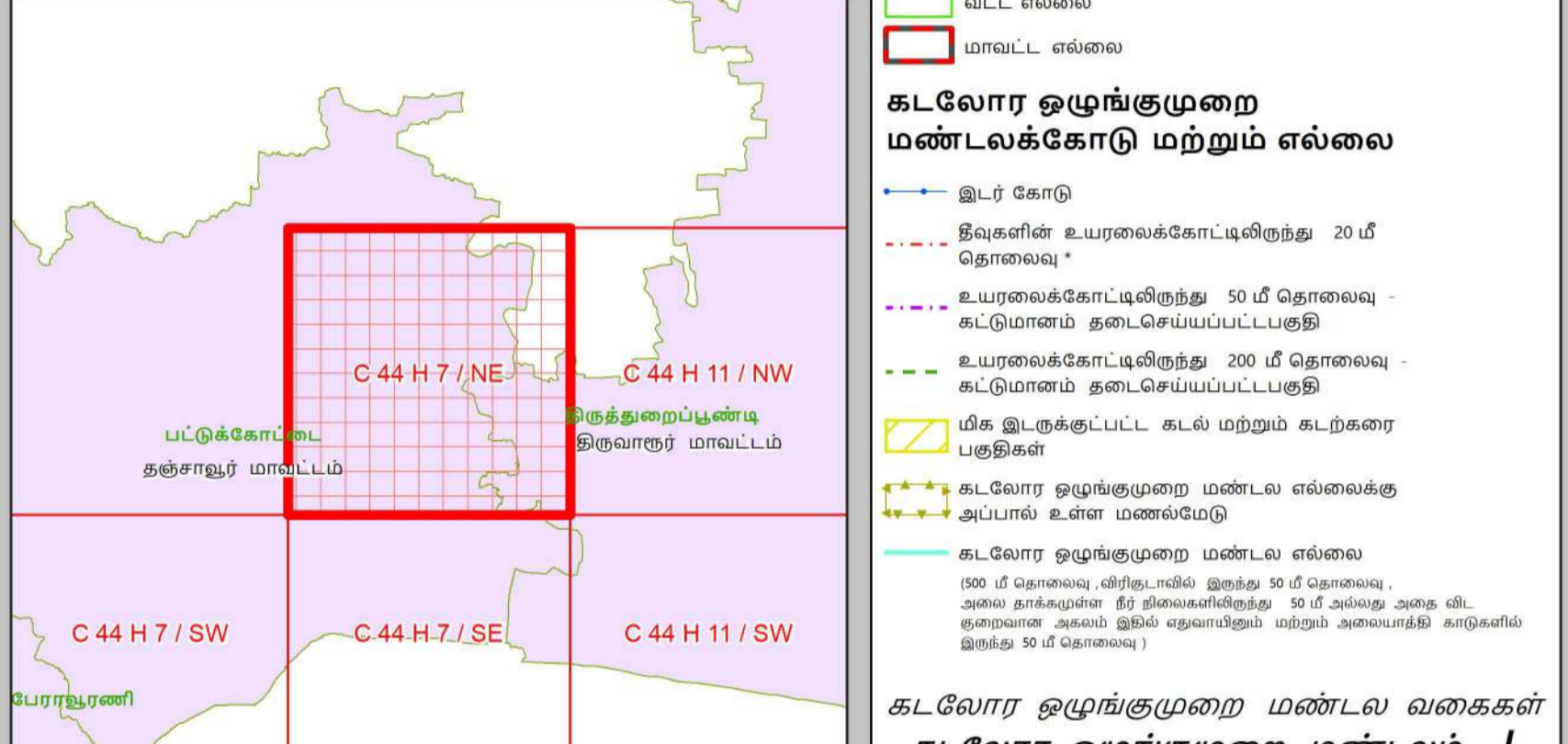


தமிழ்நாடு கடற்கரை மண்டல மேலாண்மை வரைவீதிட்டம்
தஞ்சாவூர் மற்றும் திருவாரூர் மாவட்டங்கள்

நிலவரைபட எண்: C 44 H 7 / NE
பதிப்பு: ஜூன், 2023 **கோட்டுச்சட்டம் :- UTM தரவு :- WGS 1984** வரைபட எண்: த.நா 69



- குறிப்பு**
- X-X கலங்கரை விளக்கம்
 - மீன்பிடி படகுகள் இறங்குதளம்
 - பெரிய மீன்பிடித் துறைமுகம்
 - மீன்பிடித் துறைமுகம்
 - உலங்குறி தளம்
 - நவாழ்வு மையம் / மருத்துவமனை
 - பலநோக்கு புயல் எச்சரிக்கை மற்றும் பாதுகாப்பு மையம்
 - கல்வி நிறுவனம்
 - சாலை
 - இருப்புப்பாதை
 - கடற்கரை சுலர்
 - உயரவைக் கோடு
 - தாழ்வலைக் கோடு
 - துறைமுக எல்லை
 - மீன் உலர்ந்ததல் (அ) படகு நிறுத்தும் பகுதி
 - மீனவர் குடியிருப்பு
 - மீனவர் வசிக்கும் பகுதிகள்
 - நீர்த்தடுப்பு / படகுத்துறை / கடல்அரிப்பு தடுப்பான்
 - நில அளவை புல எண்
 - சிராம எல்லை
 - நகராட்சி எல்லை
 - வட்ட எல்லை
 - மாவட்ட எல்லை



தரவு ஆதாரம்

I) தேசிய கடலோர நிலைதிட்ட மேலாண்மை மையம்

1) உயரவைக்கோடு, தாழ்வலைக்கோடு 2) மீக இடகுத்துப்பட்ட கடல் மற்றும் கடற்கரை பகுதிகள் 3) கடலோர ஒழுங்குமுறை மண்டலம் - (அ)

4) உச்சநிலைபெட்டி வழிகள்:

- கலங்கரை விளக்கம் - சாலை, கடற்கரை சுலர், நீர்த்தடுப்பு / படகுத்துறை / கடல் அரிப்பு தடுப்பான்

II) இடது நில அளவைத் துறை

1) இடது கோடு

III) சுற்றுச்சூழல் மற்றும் சாஸ்திரவையற்றத்துறை

1) தீர்மான எல்லைகள்

2) தண்டிட்டுப்படி வசதிகள்: நவாழ்வு மையம் / மருத்துவமனை, உலங்குறி தளம், பலநோக்கு புயல் எச்சரிக்கை மற்றும் பாதுகாப்பு மையம், கல்வி நிறுவனம், மீன்பிடி படகுகள் இறங்குதளம், பெரிய மீன்பிடித் துறைமுகம்,

3) மீன் உலர்ந்ததல் (அ) படகு நிறுத்தும் பகுதி

4) மீனவர் குடியிருப்பு, மீனவர் வசிக்கும் பகுதி

5) துறைமுக எல்லை முகப்பை

குறிப்பு

1) கடலோர ஒழுங்குமுறை மண்டலம் வரையறுக்கப்படாத பகுதிகளை வகைப்படுத்தப்பட்டுள்ள கடலோர மண்டல மேலாண்மை திட்ட வரைபடம் கடலோர நிலப்பகுதியை வரையறுக்கவில்லை.

2) 50 மீ வரைவு அளவை அதிகரிக்கக் கூடிய பகுதிகள் அக நலங்களுக்கு தனிப்பாட்டு மீளமைக்கப்படும் வகை செய்யப்பட்டுள்ளது.

3) நிலம்: உயரவைக்கோட்டில் இடது 20 மீ தொலைவுக்கு அக குறிப்பிட்ட நிலங்களை ஒழுங்குமுறை நில மேலாண்மை திட்ட முடிவாகப் பயன்படுத்தும் வகையில் உரிப்பில் உள்ள நிலங்களை ஒழுங்குமுறை நில மேலாண்மை திட்டம் உரிய முறையில் அங்கீகரிக்கப்படும் வகையில் மேலாண்மை செய்யப்பட்டு முடிந்தால் இடது 50 மீ வரைவு அளவை அதிகரிக்கப்படும். (MSE & CO) நிர்வாகிகளிடம் சமர்ப்பிக்கப்படும்.

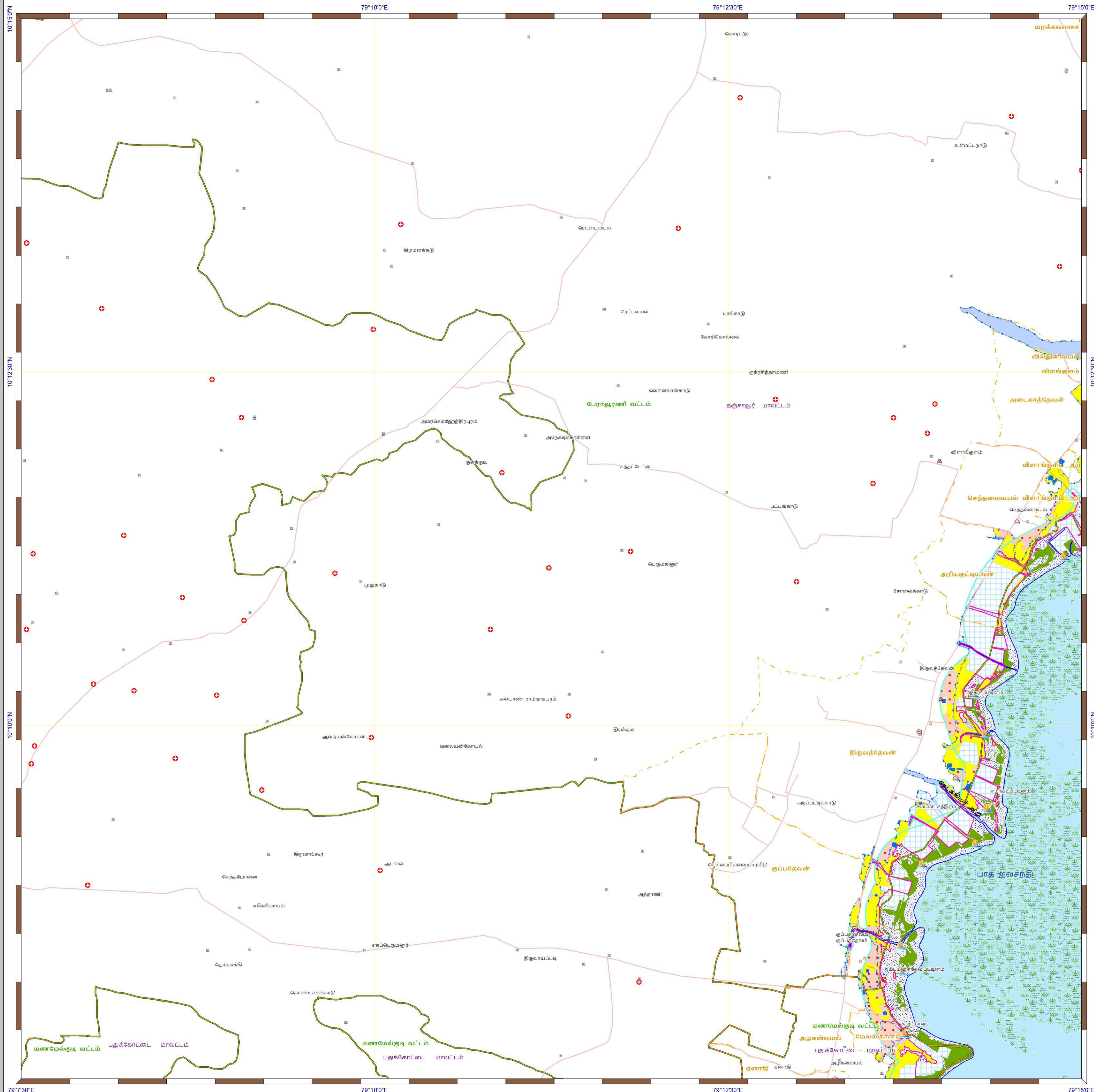
புதுப்பிக்கப்பட்டது-2022

கடலோர ஒழுங்குமுறை மண்டல அறிவிப்பு 2019 -ன் படி தயாரிக்கப்பட்டது

தயாரித்தது

தேசிய கடலோர நிலைதிட்ட மேலாண்மை மையம்
(சுற்றுச்சூழல், வனம் மற்றும் காலநிலைமாற்ற அமைச்சகம்)
சென்னை - 600 025

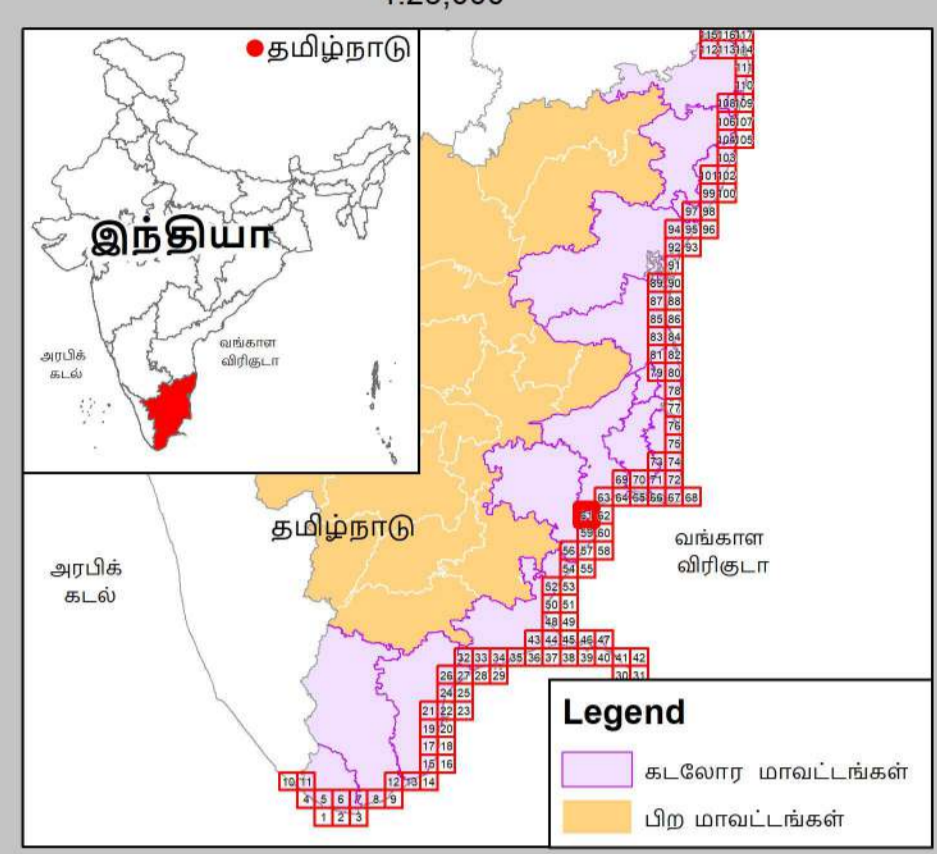
சுற்றுச்சூழல் மற்றும் காலநிலைமாற்றத்துறை
தமிழ்நாடு அரசு



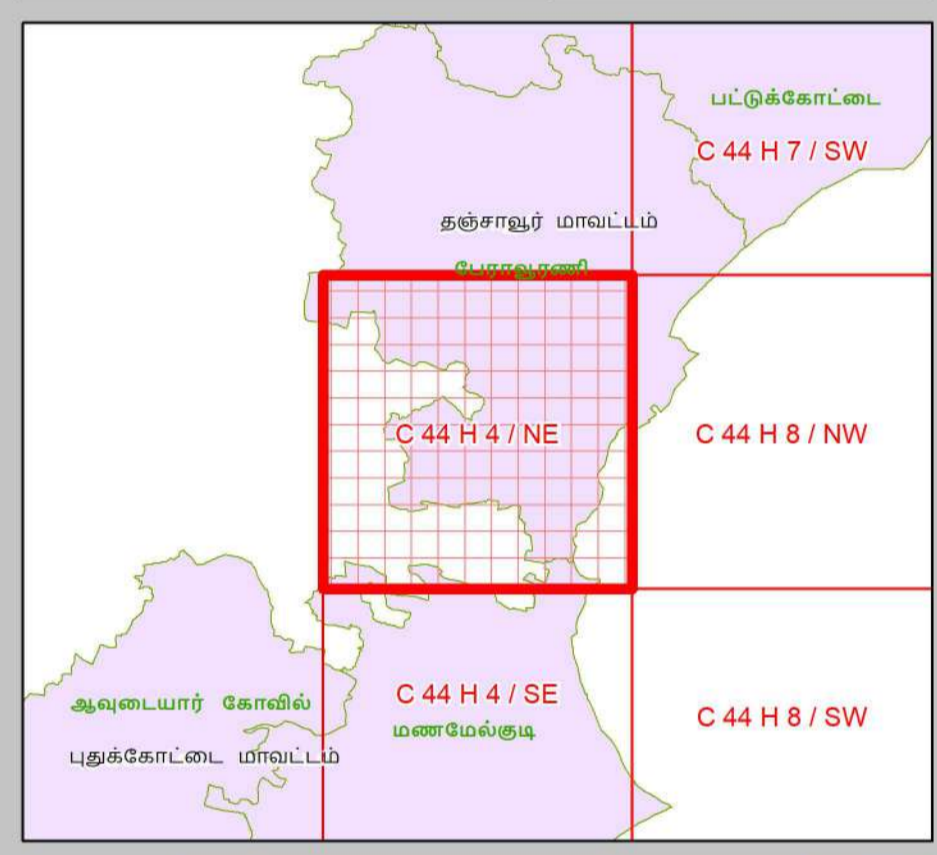
கடலோர நிலப்பயன்பாடு வரைவு வரைபடம்- தமிழ்நாடு

புதுக்கோட்டை மற்றும் தஞ்சாவூர் மாவட்டங்கள்

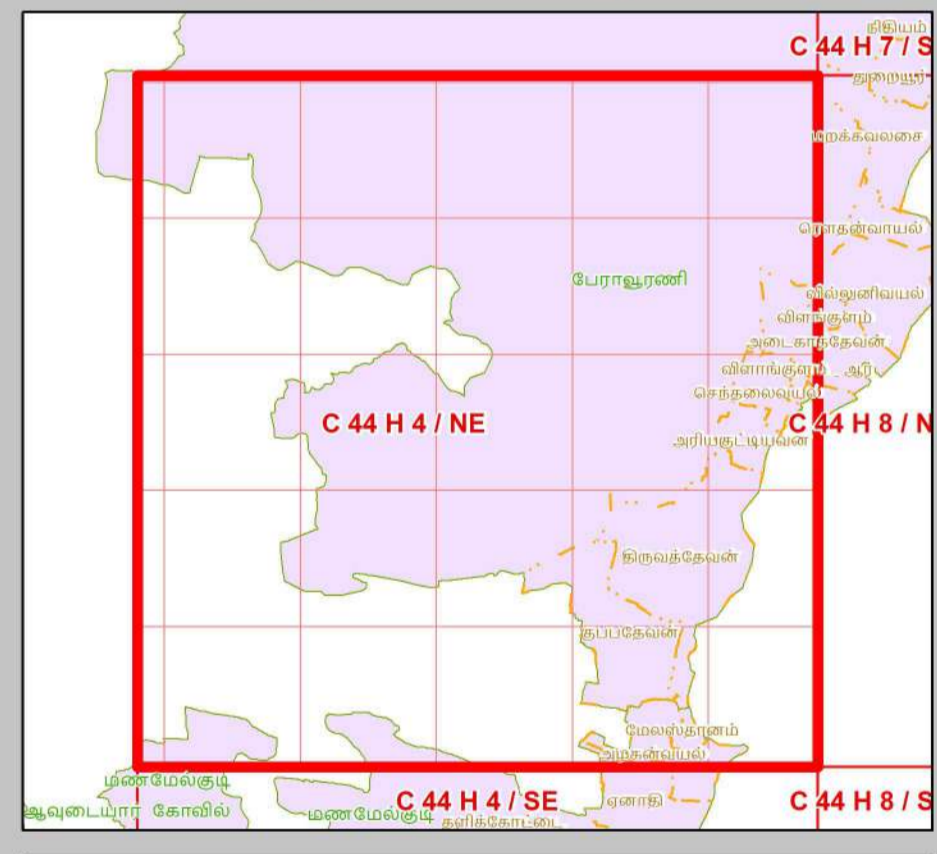
நிலவரைபட எண்: C 44 H 4 / NE
 பதிப்பு: ஜூன், 2023 கோட்டுச்சட்டம் :- UTM தரவு :- WGS 1984 வரைபட எண்: த.நா 61



- குறிப்பு**
- கல்கரை விளக்கம்
 - மீன்பிடி படகுகள் இறங்குதளம்
 - பெரிய மீன்பிடித் துறைமுகம்
 - மீன்பிடித் துறைமுகம்
 - உலங்குறி தளம்
 - நவம்புல மையம் / மருத்துவமனை
 - பல்நோக்கு புயல் எச்சரிக்கை மற்றும் பாதுகாப்பு மையம்
 - கல்வி நிறுவனம்
 - சாலை
 - கடற்கரை சுவர்
 - உயரவைக் கோடு
 - தாழ்வலைக் கோடு
 - இடர் கோடு
 - கடலோர ஒழுங்குமுறை மண்டல எல்லை
 - விலாச எல்லை
 - நகராட்சி எல்லை
 - வட்ட எல்லை
 - மாவட்ட எல்லை



- நிலப்பயன்பாட்டு வகைகள்**
- குழுவியல் கூருணர்வு பகுதிகள்**
- அலையாற்றிக்காடுகள்
 - சமதள சதுப்பு நிலப்பகுதி
 - பவன்பாறைகள்
 - கடலோர மணல்மேடு
 - காப்புக்காடுகள்
 - கடல்சார் பூங்கா/கடற்காப்புப்பகுதி
 - உவர் சதுப்புநிலங்கள்
 - கடற்புல்பரப்புக்கள்
 - கடலாமைகளின் உறைநிலம்
 - பறவைகளின் உறைநிலம்
 - தொழிலியல் முகிபத்தவமுள்ள மரபு சார்ந்தம்
 - சுற்றுச்சூழல் கூருணர்வு மண்டலம்



- ஏனைய வகைகள்**
- வேளாண் நிலப்பகுதி
 - வாழ்விடம்/குடியேற்றப்பகுதி
 - கண்மாய்/குளம்/ஏரி
 - உட்பனங்கள்
 - மீன்வளர்ப்பு குளம்
 - நீர்த்தடுப்பு / படகுத்தறை / கடல்அரிப்பு தடுப்பான்
 - துறைமுகம்
 - பாறை வெளிப்பகுதி
 - உவர்நில தவரப்பகுதி
 - கடற்கரை/மணற்பரப்பு
 - பாறைகள் உள்ள கடற்கரை
 - பாறை பொதுவு
 - மணற்பகுதி / அரண் நிலவு
 - தாவரங்கள் நிறைந்த மணற்பரப்பு
 - கடலோர ஒழுங்குமுறை மண்டல எல்லைக்கு அப்பால் உள்ள மணல்மேடு
 - சுரங்கப்பகுதி/குழியல்
 - சாலை
 - இடுப்புப் பாறை
 - நிறந்த/காலி நிலப்பகுதி
 - மணற்பகுதி
 - பண்படுத்தப்பட்ட பகுதி
 - அலையிடை மண்டலம்
 - ஆறு/நீரோடை /கால்வாய்/வடிக்கால்

தரவு ஆதாரம்

I) தேசிய கடலோர நிலைத்திட்ட மேலாண்மை மையம்
 1) உயரவைக் கோடு, 2) தாழ்வலைக் கோடு 3) கடலோர ஒழுங்குமுறை மண்டல எல்லை 4) குழுவியல் கூருணர்வு பகுதிகள்
 5) உள்சட்டமையப் பகுதிகள்
 6) கல்கரை விளக்கம், சாலை, கடற்கரை சுவர் நீர்த்தடுப்பு/படகுத்தறை /கடல் அரிப்பு தடுப்பான், நிலப்பயன்பாடு முதலியன -
 II) இலங்கை நில அளவைத் துறை
 1) இடர் கோடு
 2) சதுப்புநிலம் மற்றும் காலநிலைமாற்றத்தறை
 3) நகராட்சி எல்லைகள், மீன்பிடி படகுகள் இறங்குதளம்,
 4) நவம்புல மையம் / மருத்துவமனை 5) உலங்குறி தளம் 6) பல்நோக்கு புயல் எச்சரிக்கை மற்றும் பாதுகாப்பு மையம்
 7) கல்வி நிறுவனம்

புதுப்பிக்கப்பட்டது - 2019-2022

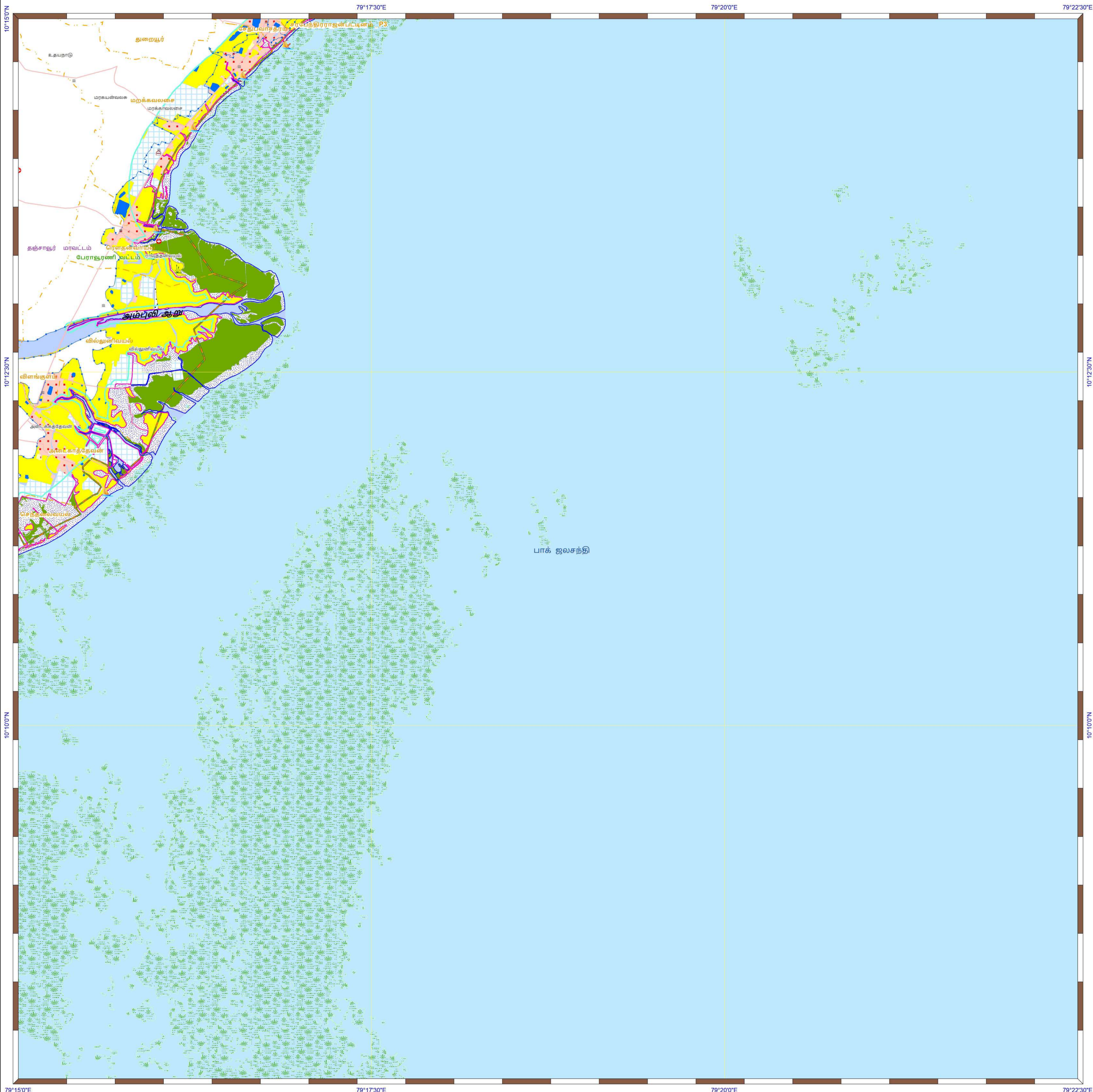
கடலோர நிலப் பயன்பாடு வரைவு வரைபடம் - தமிழ்நாடு, கடலோர ஒழுங்குமுறை மண்டல அறிவிப்பு 2019 - ன் படி தயாரிக்கப்பட்டது

தயாரித்தது

NCSCM

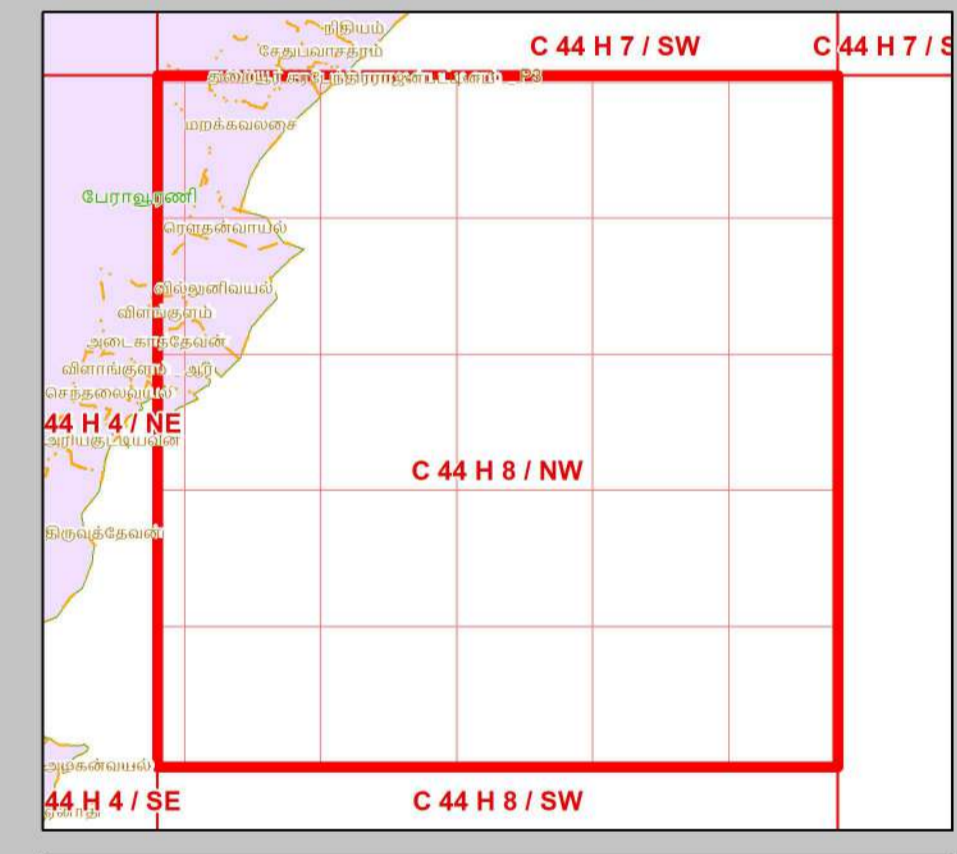
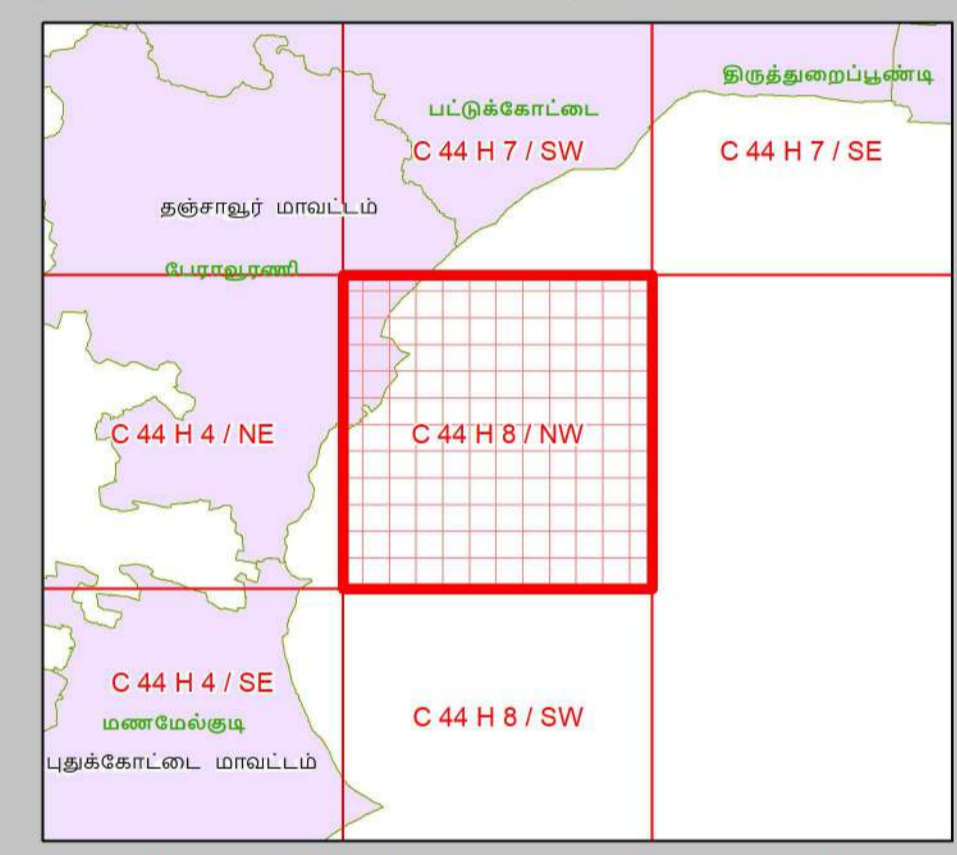
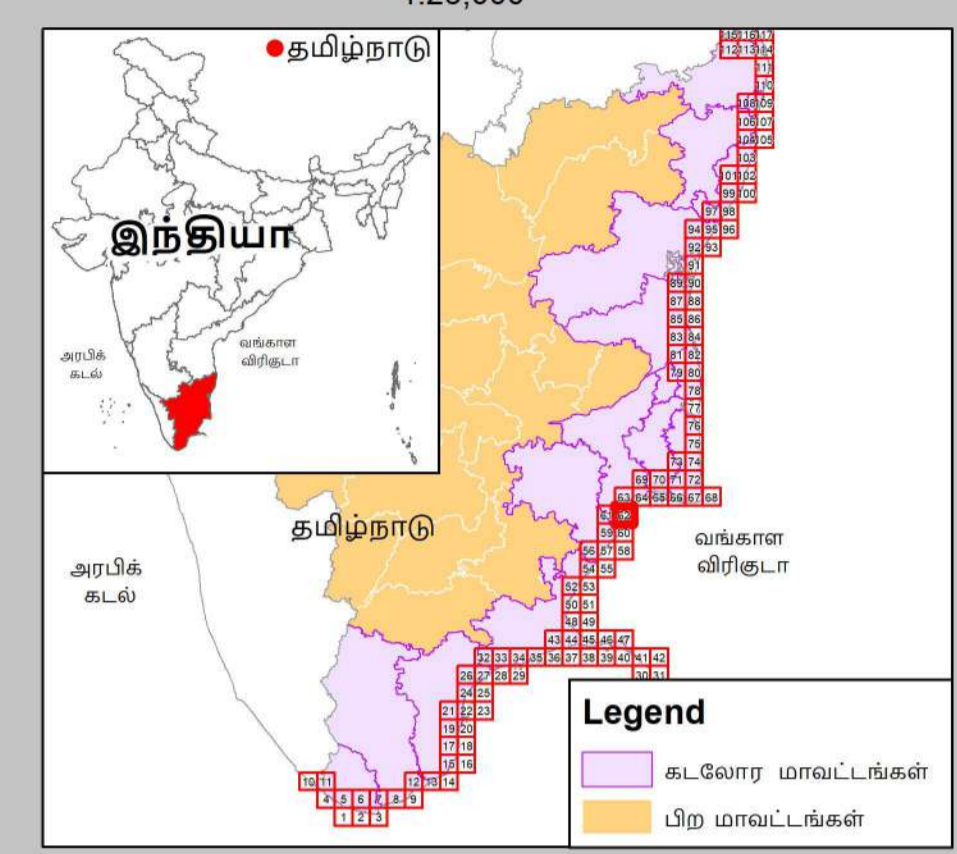
தேசிய கடலோர நிலைத்திட்ட மேலாண்மை மையம்
 (சுற்றுச்சூழல், வனம் மற்றும் காலநிலைமாற்ற அமைச்சகம்)
 சென்னை - 600 025

சுற்றுச்சூழல் மற்றும் காலநிலைமாற்றத்துறை
தமிழ்நாடு அரசு



கடலோர நிலப்பயன்பாடு வரைவு வரைபடம்- தமிழ்நாடு

தஞ்சாவூர் மாவட்டம்
நிலவரைபட எண்: C 44 H 8 / NW
 பதிப்பு: ஜூன், 2023 கோட்டுச்சட்டம் :- UTM தரவு :- WGS 1984 வரைபட எண்: த.நா 62



தரவு ஆதாரம்
 1) உயர்வைக் கோடு, 2) தாழ்வலைக் கோடு, 3) கடலோர ஒழுங்குமுறை மண்டல எல்லை, 4) குழுவியல் கூருணர்வு பகுதிகள்
 5) உச்சுடமைப்பு வகிகள்: கலங்கரை விளக்கம், சாலை, கடற்கரை கவர் நீர்த்தடுப்பு / படகத்தறை / கடல் அரிப்பு தடுப்பான், நிலப்பயன்பாடு முதலியன -
 6) இக்கூடு நில அளவைத் துறை
 7) இடர் கோடு
 8) சுற்றுச்சூழல் மற்றும் காலநிலைமாற்றத்துறை
 1) நிரலாட எல்லைகள், மீன்பிடி படகுகள் இறங்குதளம், 2) நலவழிவு மையம் / மருத்துவமனை 3) உலங்குறி தளம் 4) பல்நோக்கு புயல் எச்சரிக்கை மற்றும் பாதுகாப்பு மையம் 5) கல்வி நிறுவனம்

- குறிப்பு**
- கலங்கரை விளக்கம்
 - மீன்பிடி படகுகள் இறங்குதளம்
 - பெரிய மீன்பிடித் துறைமுகம்
 - மீன்பிடித் துறைமுகம்
 - உலங்குறி தளம்
 - நலவழிவு மையம் / மருத்துவமனை
 - பல்நோக்கு புயல் எச்சரிக்கை மற்றும் பாதுகாப்பு மையம்
 - கல்வி நிறுவனம்
 - சாலை
 - கடற்கரை கவர்
 - உயர்வைக் கோடு
 - தாழ்வலைக் கோடு
 - இடர் கோடு
 - கடலோர ஒழுங்குமுறை மண்டல எல்லை
 - நகராட்சி எல்லை
 - விராம எல்லை
 - வட்ட எல்லை
 - மாவட்ட எல்லை

- நிலப்பயன்பாட்டு வகைகள்**
- குழுவியல் கூருணர்வு பகுதிகள்**
- அலையாற்றிக்காடுகள்
 - சமதள சதுப்பு நிலப்பகுதி
 - பவளப்பாறைகள்
 - கடலோர மணல்மேடு
 - காப்புக்காடுகள்
 - கடல்சார் பூங்கா / கடற்காப்புப்பகுதி
 - உவர் சதுப்புநிலங்கள்
 - கடற்புல்பரப்புகள்
 - கடலாமைகளின் உறைவிடம்
 - பறவைகளின் உறைவிடம்
 - தொழுவியல் முகவியத்தவழிகள் மரபு சார்தளம்
 - சுற்றுச்சூழல் கூருணர்வு மண்டலம்

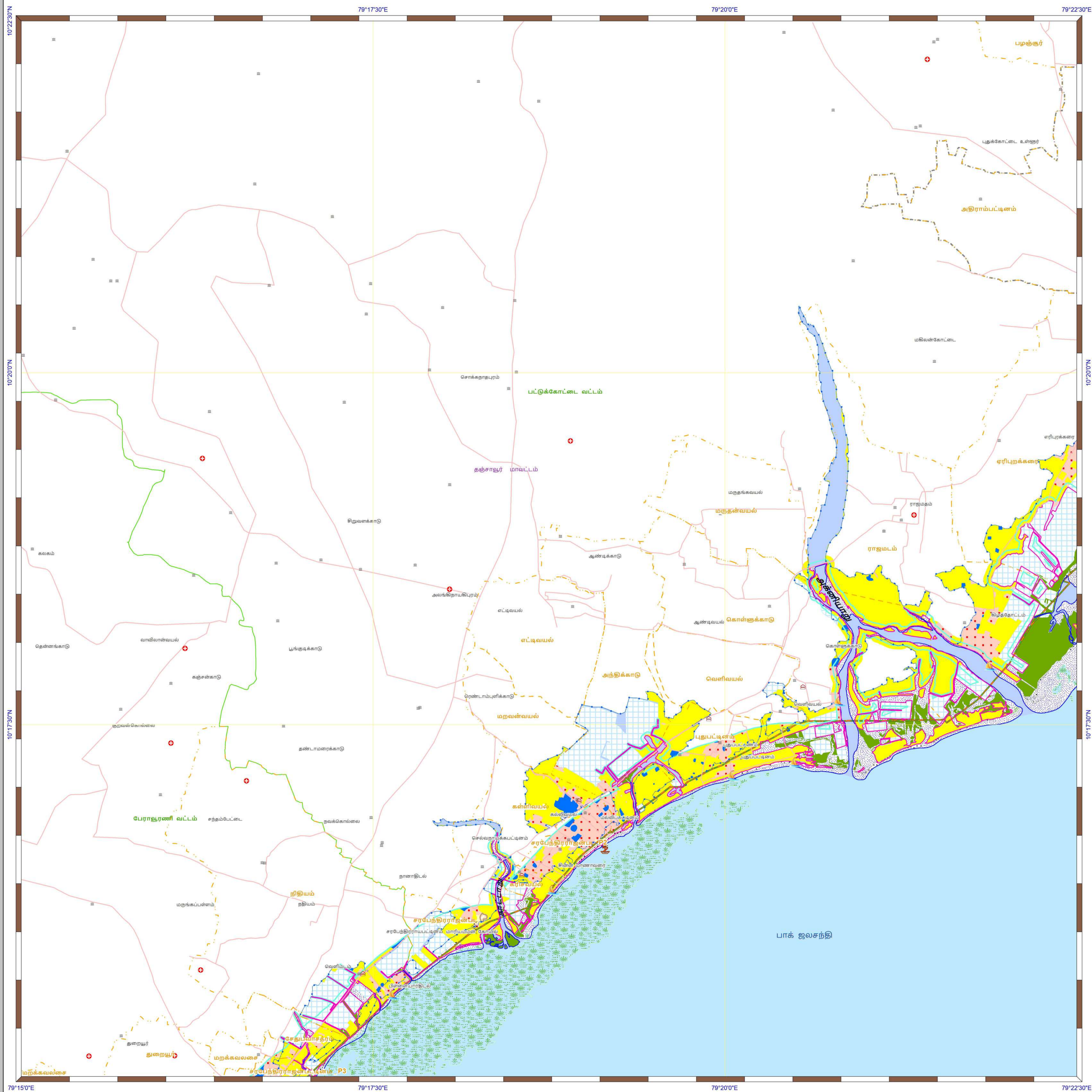
- ஏனைய வகைகள்**
- வேளாண் நிலப்பகுதி
 - வாழ்விடம் / குடியேற்றப்பகுதி
 - கண்மாய் / குளம் / ஏரி
 - உப்பளங்கள்
 - மீன்வளர்ப்பு குளம்
 - நீர்த்தடுப்பு / படகத்தறை / கடல்அரிப்பு தடுப்பான்
 - துறைமுகம்
 - பாறை வெளிப்பகுதி
 - உவர்நில தாவரப்பகுதி
 - கடற்கரை / மணற்பரப்பு
 - பாறைகள் உள்ள கடற்கரை
 - பாறை பொதுவு
 - மணற்நிலம் / அரண் நிலவு
 - தாவரங்கள் நிறைந்த மணற்பரப்பு
 - கடலோர ஒழுங்குமுறை மண்டல எல்லைக்கு அப்பால் உள்ள மணல்மேடு
 - கரங்கப்பகுதி / குழியல்
 - சாலை
 - இடுப்புப் பாறை
 - நிறந்த / காலி நிலப்பகுதி
 - மணற்நிலம்
 - பண்படுத்தப்பட்ட பகுதி
 - அலையிடை மண்டலம்
 - ஆறு / நீரோடை / கால்வாய் / வடிக்கால்

கடலோர நிலப் பயன்பாடு வரைவு வரைபடம் - தமிழ்நாடு, கடலோர ஒழுங்குமுறை மண்டல அறிவிப்பு 2019 - ன் படி தயாரிக்கப்பட்டது

தயாரித்தது

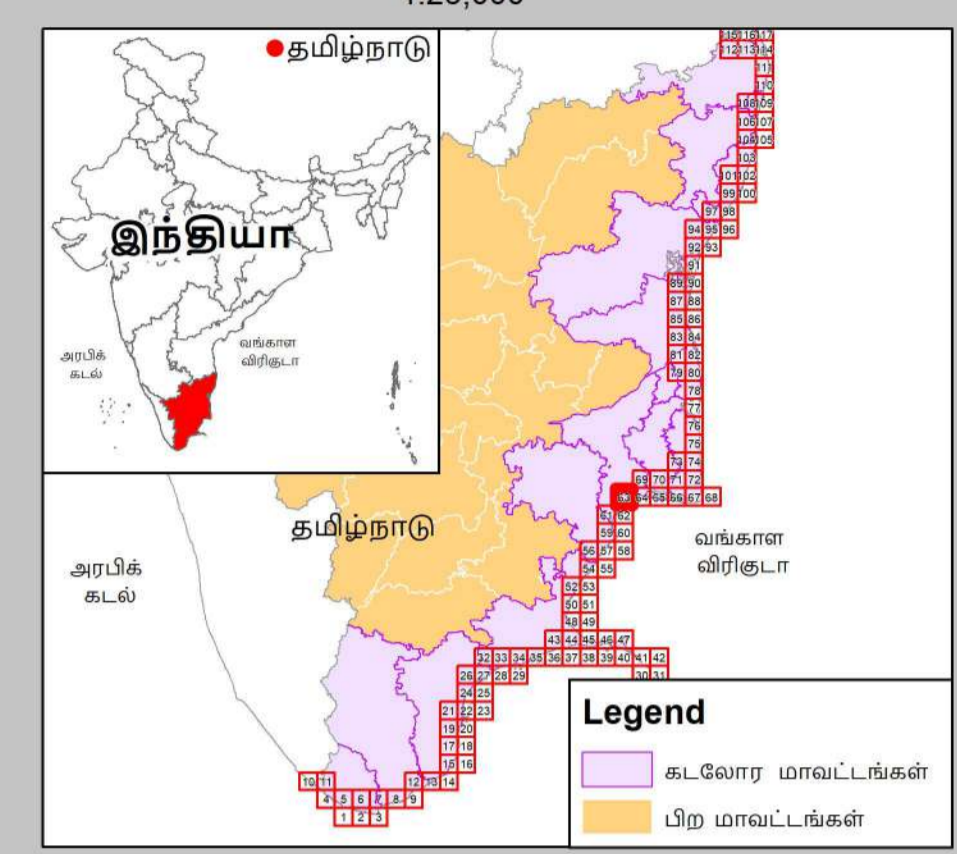
தேசிய கடலோர நிலைத்திட்ட மேலாண்மை மையம்
 (சுற்றுச்சூழல், வனம் மற்றும் காலநிலைமாற்ற அமைச்சகம்)
 சென்னை - 600 025

சுற்றுச்சூழல் மற்றும் காலநிலைமாற்றத்துறை
 தமிழ்நாடு அரசு

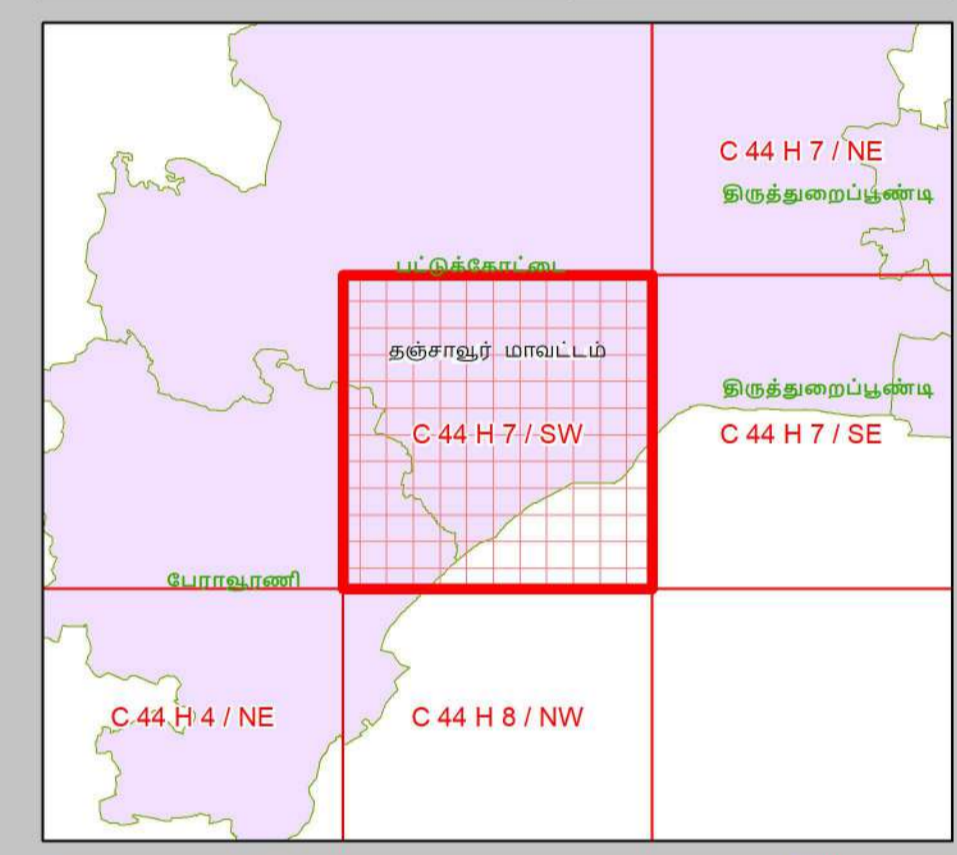


கடலோர நிலப்பயன்பாடு வரைவு வரைபடம்- தமிழ்நாடு

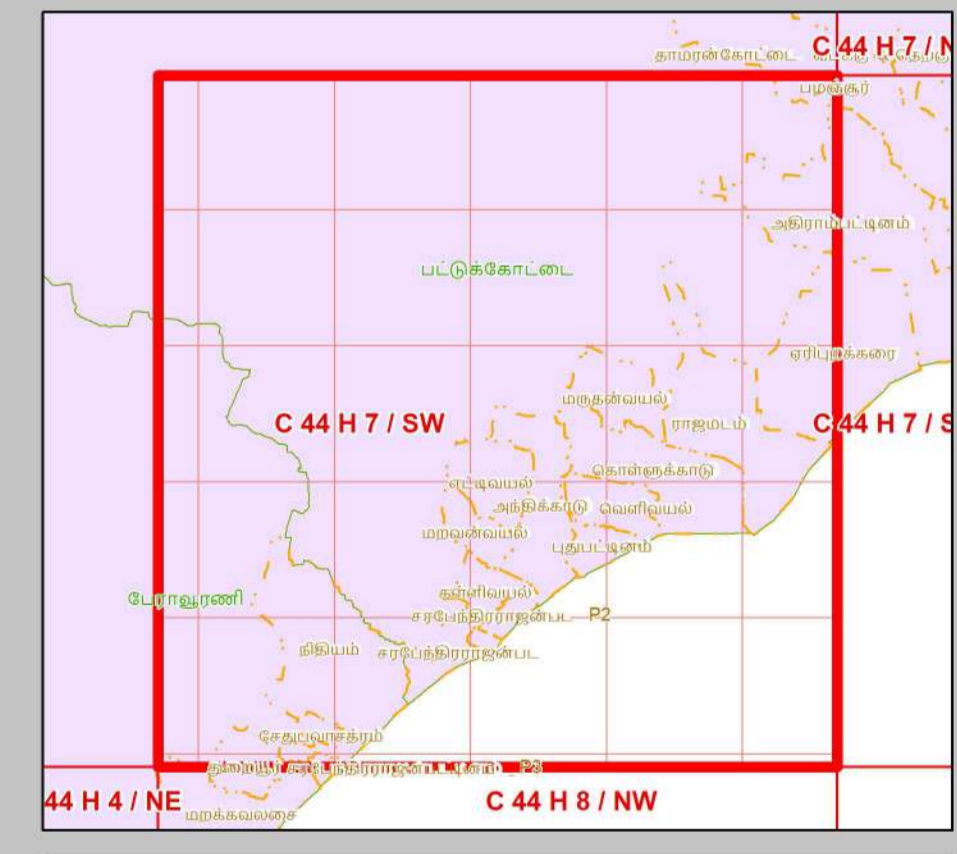
தஞ்சாவூர் மாவட்டம்
நிலவரைபட எண்: C 44 H 7 / SW
 பதிப்பு: ஜூன், 2023 கோட்டுச்சட்டம் :- UTM தரவு :- WGS 1984 வரைபட எண்: த.நா 63



- குறிப்பு**
- கல்கரை விளக்கம்
 - மீன்வீடி படகுகள் இறங்குதளம்
 - பெரிய மீன்வீடித் துறைமுகம்
 - மீன்வீடித் துறைமுகம்
 - உலங்குறி தளம்
 - நவம்புல அமையம் / மருத்துவமனை
 - பல்நோக்கு புயல் எச்சரிக்கை மற்றும் பாதுகாப்பு அமையம்
 - கல்வி நிறுவனம்
 - சாலை
 - கடற்கரை சுவர்
 - உயரவைக் கோடு
 - தாழ்வலைக் கோடு
 - இடர் கோடு
 - கடலோர ஒழுங்குமுறை மண்டல எல்லை
 - நகராட்சி எல்லை
 - விராம எல்லை
 - நகராட்சி எல்லை
 - வட்ட எல்லை
 - மாவட்ட எல்லை



- நிலப்பயன்பாட்டு வகைகள்**
- குழுவியல் கூருணர்வு பகுதிகள்**
- அலையாற்றிக்காடுகள்
 - சமதள சதுப்பு நிலப்பகுதி
 - பவளப்பாறைகள்
 - கடலோர மணல்மேடு
 - காப்புக்காடுகள்
 - கடல்சார் பூங்கா/கடற்காப்புப்பகுதி
 - உவர் சதுப்புநிலங்கள்
 - கடற்புல்பரப்புக்கள்
 - கடலாமைகளின் உறைவிடம்
 - பறவைகளின் உறைவிடம்
 - தொழிலியல் முகவரித்தவழிகள் மரபு சார்பதம்
 - சுற்றுச்சூழல் கூருணர்வு மண்டலம்



- ஏனைய வகைகள்**
- வேளாண் நிலப்பகுதி
 - வாழ்விடம்/குடியேற்றப்பகுதி
 - கண்மாய்/குளம்/ஏரி
 - உயரணங்கள்
 - மீன்வளர்ப்பு குளம்
 - நீர்த்தடுப்பு / படகத்தறை / கடல்அரிப்பு தடுப்பாள்
 - துறைமுகம்
 - பாறை வெளிப்பகுதி
 - உவர்நில தவரப்பகுதி
 - கடற்கரை/மணற்பரப்பு
 - பாறைகள் உள்ள கடற்கரை
 - பாறை பொதிவு
 - மணற்பகுதி / அரண் நில
 - தாவரங்கள் நிறைந்த மணற்பரப்பு
 - கடலோர ஒழுங்குமுறை மண்டல எல்லைக் அடர்பல் உள்ள மணல்மேடு
 - சுரக்கப்பகுதி / குவியல்
 - சாலை
 - இருப்புப் பாறை
 - நிறந்த/காணி நிலப்பகுதி
 - மணற்பகுதி
 - பண்படுத்தப்பட்ட பகுதி
 - அலையிடை மண்டலம்
 - ஆறு/நீரோடை /கால்வாய்/வடிக்கால்

தரவு ஆதாரம்

I) தேசிய கடலோர நிலவரைபட மோலாண்மை அமையம்
 1) உயரவைக் கோடு, 2) தாழ்வலைக் கோடு 3) கடலோர ஒழுங்குமுறை மண்டல எல்லை 4) குழுவியல் கூருணர்வு பகுதிகள்
 5) உச்சமட்டம்/வழிகள்
 6) கல்கரை விளக்கம் சாலை, கடற்கரை சுவர் நீர்த்தடுப்பு/படகத்தறை / கடல் அரிப்பு தடுப்பாள், நிலப்பயன்பாடு முதலியன -
 II) இலங்கை நில அமைக்க துறை
 III) சமீபத்தில் மற்றும் காலநிலைமாற்றத்திற்கு
 1) நிரலான எல்லைகள், மீன்வீடி படகுகள் இறங்குதளம்,
 2) நவம்புல அமையம் / மருத்துவமனை 3) உலங்குறி தளம் 4) பல்நோக்கு புயல் எச்சரிக்கை மற்றும் பாதுகாப்பு அமையம்
 5) கல்வி நிறுவனம்

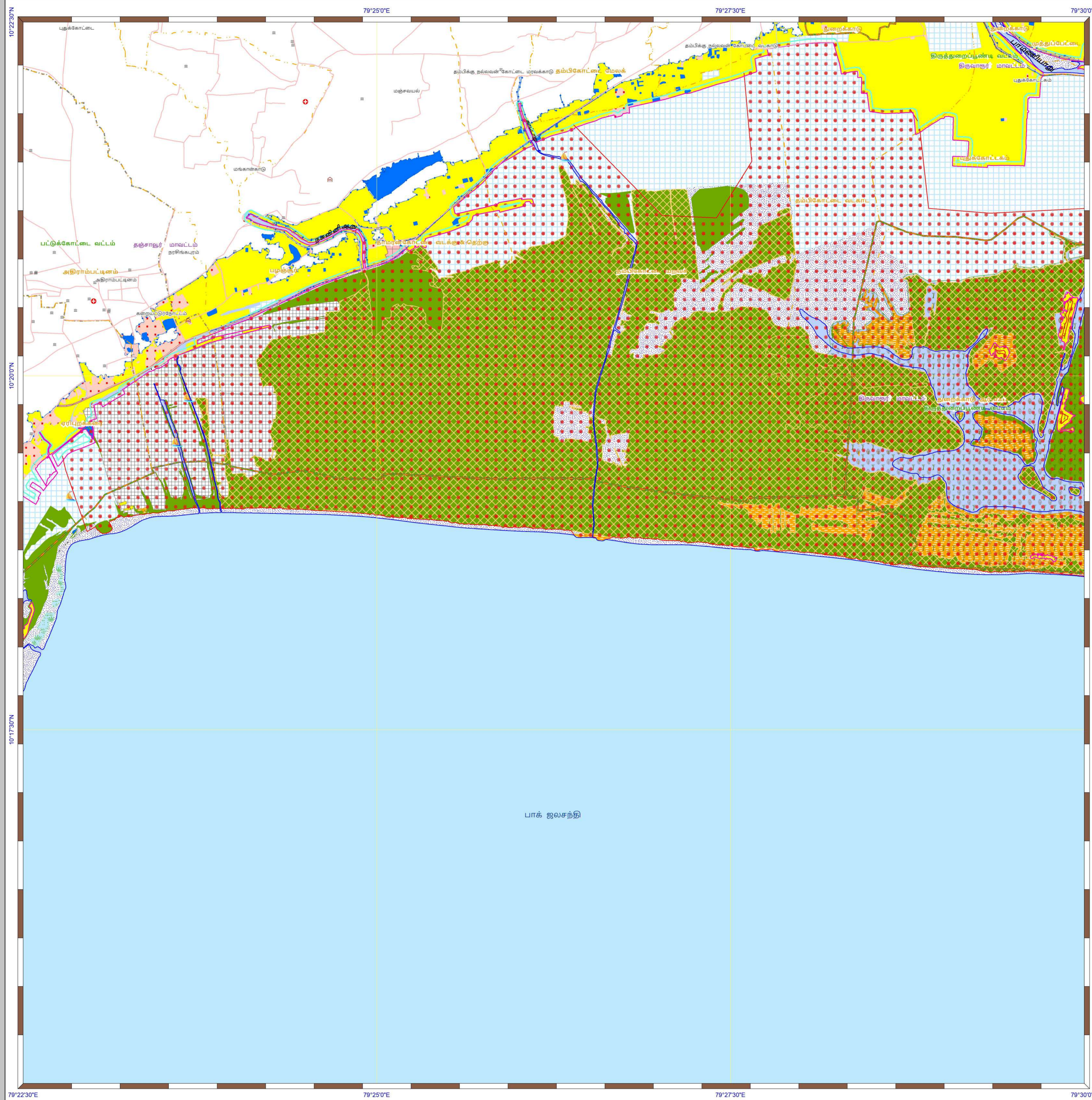
கடலோர நிலப் பயன்பாடு வரைவு வரைபடம் - தமிழ்நாடு, கடலோர ஒழுங்குமுறை மண்டல அறிவிப்பு 2019 - ன் படி தயாரிக்கப்பட்டது

தயாரித்தது

NCSCM

தேசிய கடலோர நிலவரைபட மோலாண்மை அமையம்
 (சுற்றுச்சூழல், வனம் மற்றும் காலநிலைமாற்ற அமைச்சகம்)
 சென்னை - 600 025

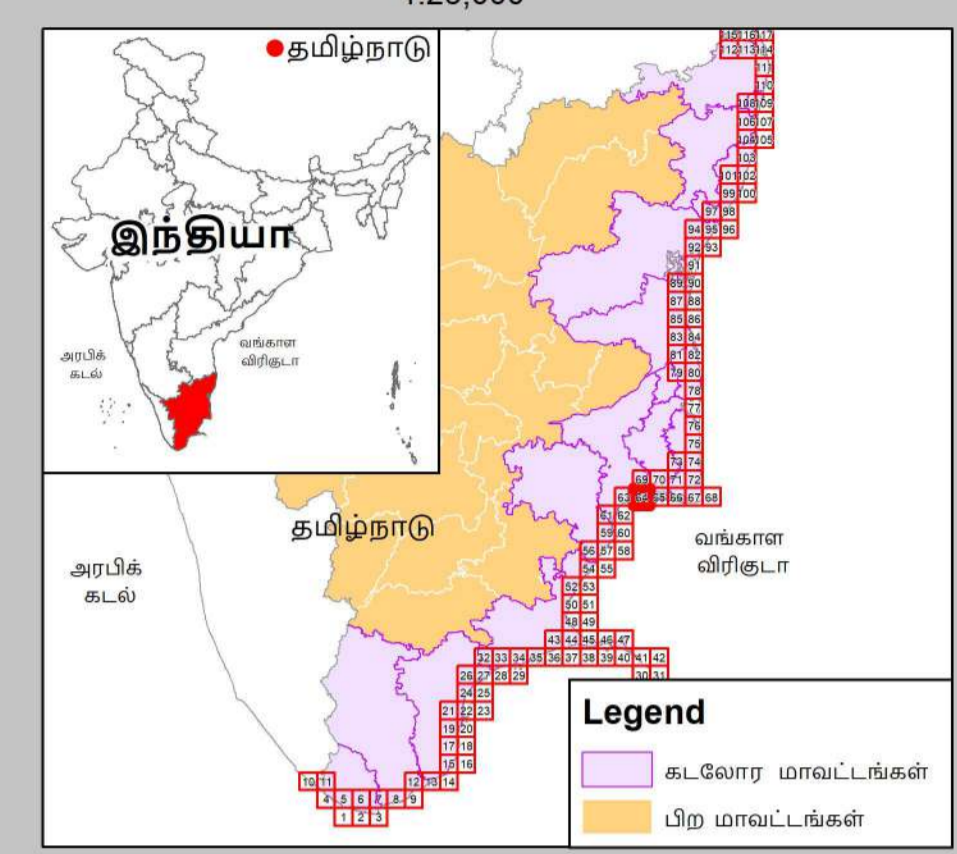
சுற்றுச்சூழல் மற்றும் காலநிலைமாற்றத்துறை
தமிழ்நாடு அரசு



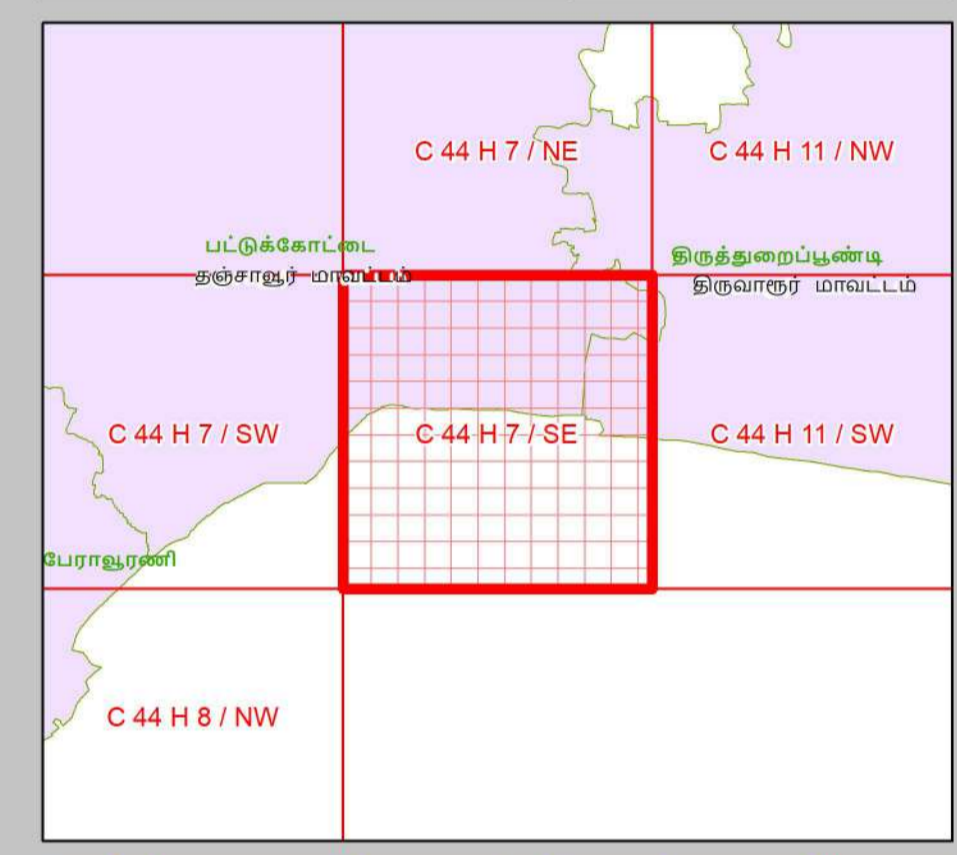
கடலோர நிலப்பயன்பாடு வரைவு வரைபடம்- தமிழ்நாடு

தஞ்சாவூர் மற்றும் திருவாரூர் மாவட்டங்கள்

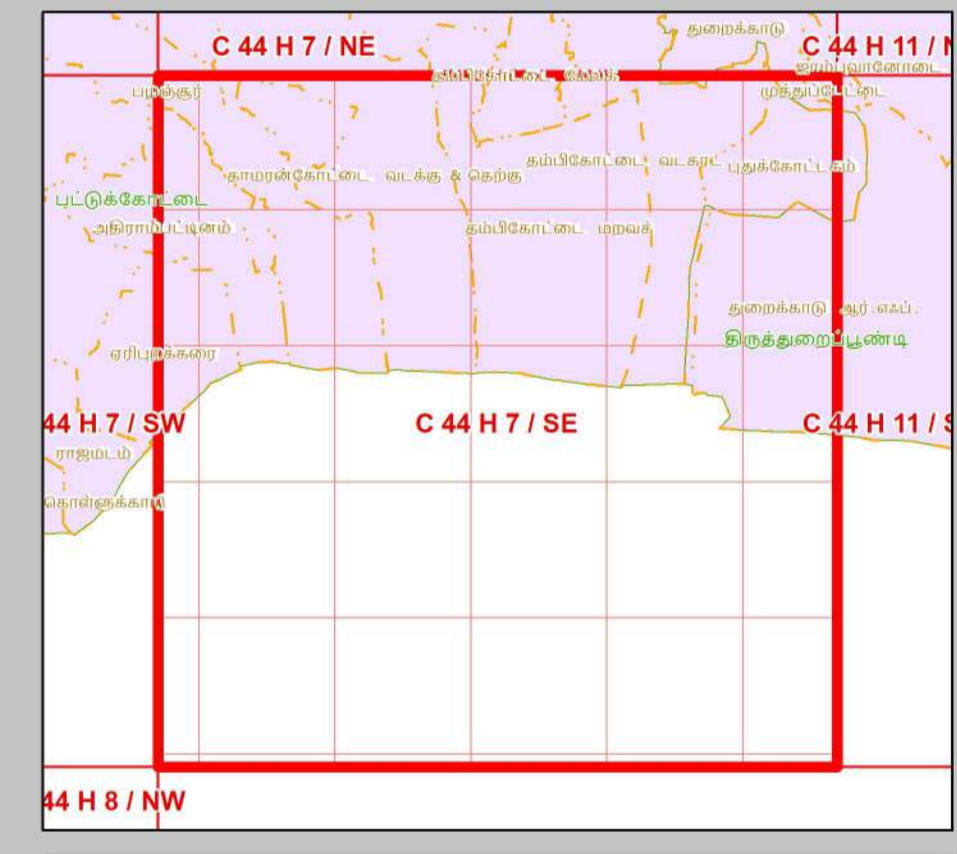
நிலவரைபட எண்: C 44 H 7 / SE
பதிப்பு: ஜூன், 2023 கோட்டுச்சட்டம் :- UTM தரவு :- WGS 1984 வரைபட எண்: த.நா 64



- குறிப்பு**
- கலங்கரை விளக்கம்
 - மீன்பிடி படகுகள் இறங்குதளம்
 - பெரிய மீன்பிடித் துறைமுகம்
 - மீன்பிடித் துறைமுகம்
 - உலங்குறி தளம்
 - நலவாழ்வு மையம் / மருத்துவமனை
 - பல்நோக்கு புயல் எச்சரிக்கை மற்றும் பாதுகாப்பு மையம்
 - கல்வி நிறுவனம்
 - சாலை
 - கடற்கரை சுவர்
 - உயரவைக் கோடு
 - தாழ்வலைக் கோடு
 - இடர் கோடு
 - கடலோர ஒழுங்குமுறை மண்டல எல்லை
 - விராம எல்லை
 - நகராட்சி எல்லை
 - வட்ட எல்லை
 - மாவட்ட எல்லை



- நிலப்பயன்பாட்டு வகைகள்**
- குழுவியல் கூருணர்வு பகுதிகள்**
- அலையாற்றிக்காடுகள்
 - சமதள சதுப்பு நிலப்பகுதி
 - பவனப்பாறைகள்
 - கடலோர மணல்மேடு
 - காப்புக்காடுகள்
 - கடல்சார் பூங்கா/கடற்காப்புப்பகுதி
 - உவர் சதுப்புநிலங்கள்
 - கடற்புல்பரப்புகள்
 - கடலமைகளின் உறைவிடம்
 - பறவைகளின் உறைவிடம்
 - தொழிலியல் முக்கியத்துவமுள்ள மரபு சாந்தளம்
 - சுற்றுச்சூழல் கூருணர்வு மண்டலம்



- ஏனைய வகைகள்**
- வேளாண் நிலப்பகுதி
 - வாழ்விடம்/குடியேற்றப்பகுதி
 - கண்மாய்/குளம்/ஏரி
 - உப்பளங்கள்
 - மீன்வளர்ப்பு குளம்
 - நீர்த்தடுப்பு / படகத்தறை / கடல்அரிப்பு
 - துறைமுகம்
 - பாறை வெளிப்பகுதி
 - உவர்நில தாவரப்பகுதி
 - கடற்கரை/மணற்பரப்பு
 - பாறைகள் உள்ள கடற்கரை
 - பாறை பொதிவு
 - மணநிலம் / அரண் நிலவு
 - தாவரங்கள் நிறைந்த மணற்பரப்பு
 - சூப்பிரைமார் காலநிலை மண்டல எல்லைக்கு
 - சுரங்கப்பகுதி / குவியல்
 - சாலை
 - இருப்புப் பாறை
 - நிறந்த/காவி நிலப்பகுதி
 - மணநிலம்
 - பண்படுத்தப்பட்ட பகுதி
 - அலையிடை மண்டலம்
 - ஆறு/நேரோடை / கால்வாய் / வடிக்கால்

தரவு ஆதாரம்

I) தேசிய கடலோர நிலைத்திட்ட மேலாண்மை மையம்
1) உயரவைக் கோடு, 2) தாழ்வலைக் கோடு 3) கடலோர ஒழுங்குமுறை மண்டல எல்லை 4) குழுவியல் கூருணர்வு பகுதிகள்
5) உச்சுட்டமைப்பு வரல்கள்
6) கலங்கரை விளக்கம், சாலை, கடற்கரை சுவர் நீர்த்தடுப்பு/படகத்தறை / கடல் அரிப்பு தடுப்பான், நிலப்பயன்பாடு முகவியன் -
II) இலங்கை நில அளவைத் துறை
III) சுற்றுச்சூழல் மற்றும் காலநிலைமாற்றத்துறை
1) நிரலாசை எல்லைகள், மீன்பிடி படகுகள் இறங்குதளம்,
2) நலவாழ்வு மையம் / மருத்துவமனை 3) உலங்குறி தளம் 4) பல்நோக்கு புயல் எச்சரிக்கை மற்றும் பாதுகாப்பு மையம்
5) கல்வி நிறுவனம்

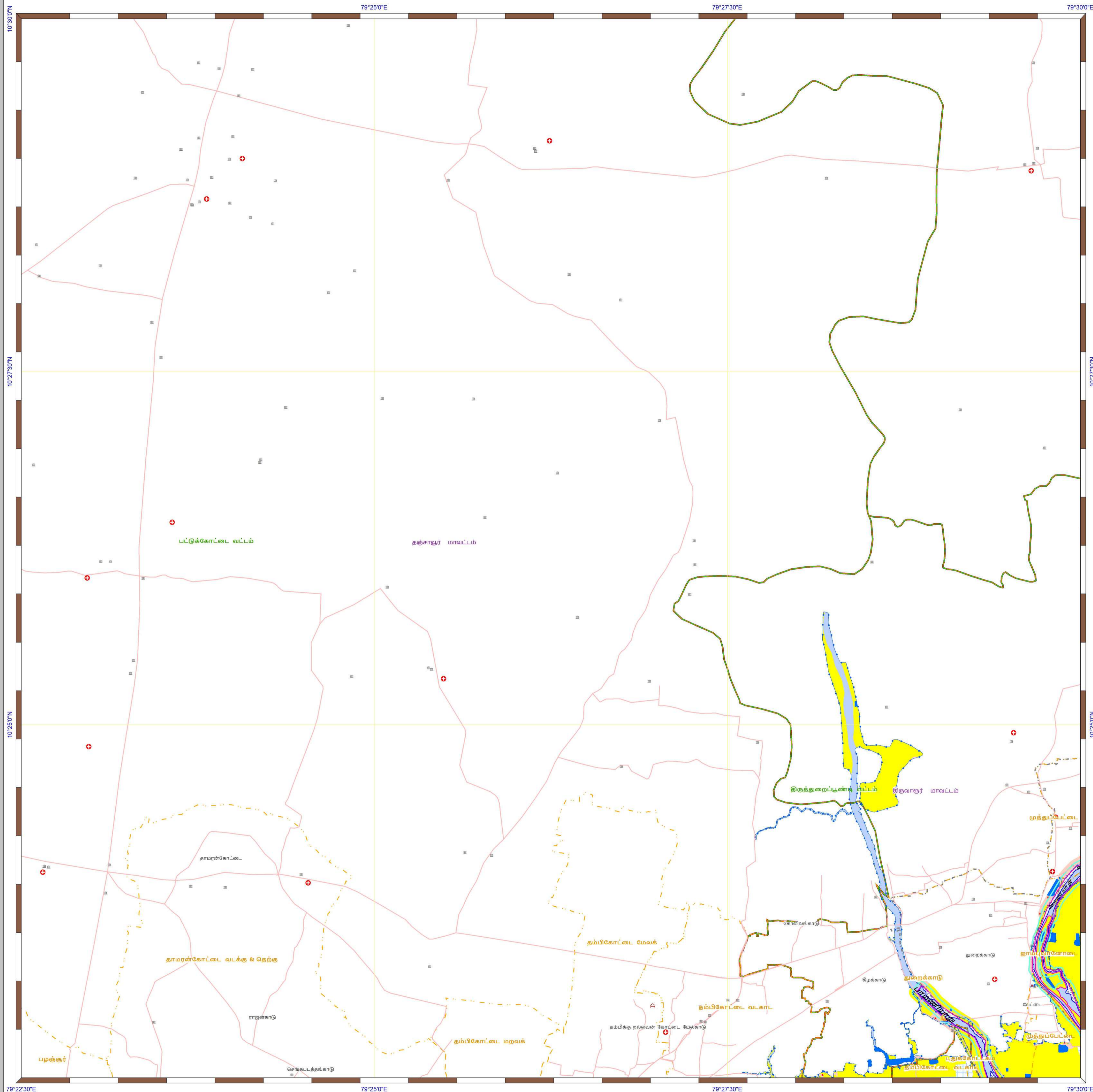
கடலோர நிலப் பயன்பாடு வரைவு வரைபடம் - தமிழ்நாடு, கடலோர ஒழுங்குமுறை மண்டல அறிவிப்பு 2019 - ன் படி தயாரிக்கப்பட்டது

தயாரித்தது

NCSCM

தேசிய கடலோர நிலைத்திட்ட மேலாண்மை மையம்
(சுற்றுச்சூழல், வனம் மற்றும் காலநிலைமாற்ற அமைச்சகம்)
சென்னை - 600 025

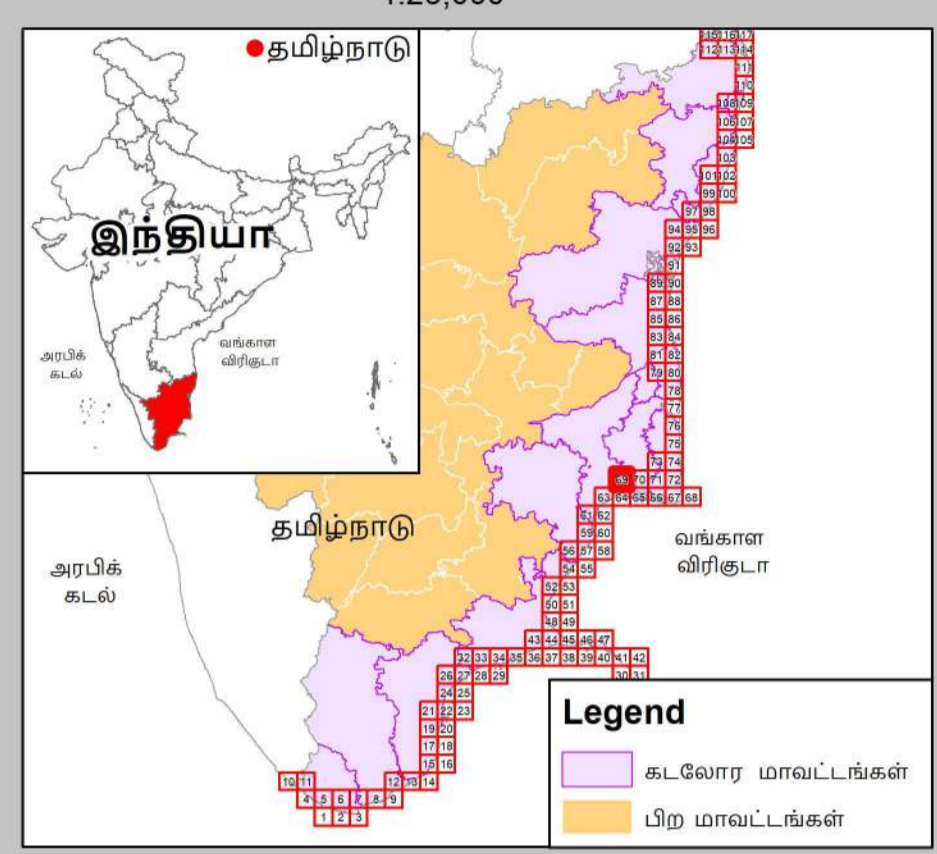
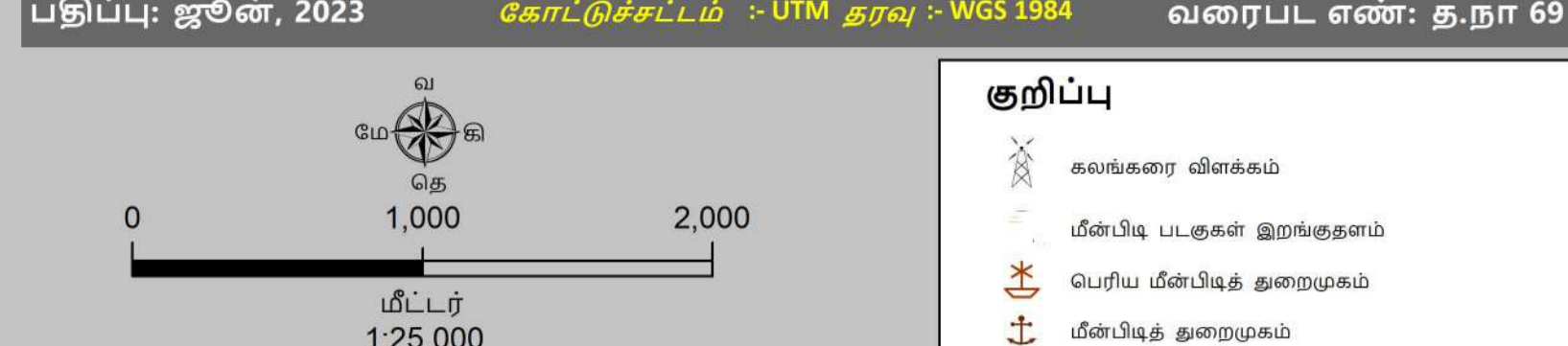
சுற்றுச்சூழல் மற்றும் காலநிலைமாற்றத்துறை
தமிழ்நாடு அரசு



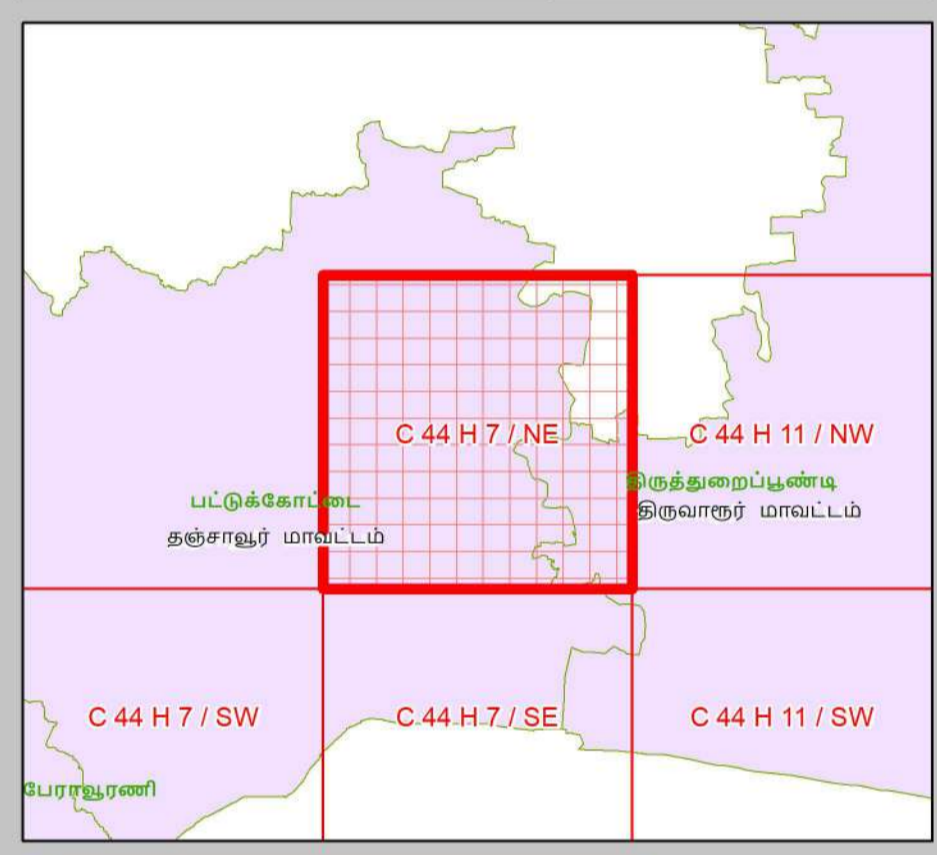
கடலோர நிலப்பயன்பாடு வரைவு வரைபடம்- தமிழ்நாடு

தஞ்சாவூர் மற்றும் திருவாரூர் மாவட்டங்கள்

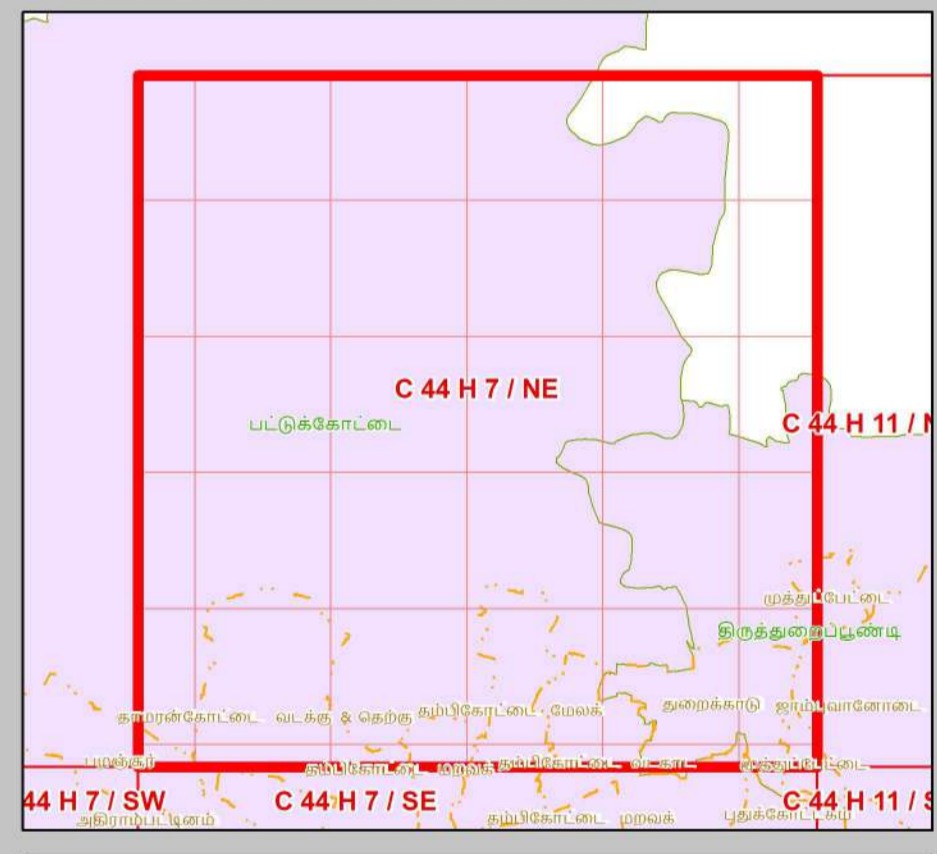
நிலவரைபட எண்: C 44 H 7 / NE
பதிப்பு: ஜூன், 2023 கோட்டுச்சட்டம் :- UTM தரவு :- WGS 1984 வரைபட எண்: த.நா 69



- குறிப்பு**
- கல்கரை விளக்கம்
 - மீன்வீடி படகுகள் இறங்குதளம்
 - பெரிய மீன்வீடித் துறைமுகம்
 - மீன்வீடித் துறைமுகம்
 - உலங்குறி தளம்
 - நலவழிவு மையம் / மருத்துவமனை
 - பல்நோக்கு புயல் எச்சரிக்கை மற்றும் பாதுகாப்பு மையம்
 - கல்வி நிறுவனம்
 - சாலை
 - கடற்கரை சுவர்
 - உயரவைக் கோடு
 - தாழ்வலைக் கோடு
 - இடர் கோடு
 - கடலோர ஒழுங்குமுறை மண்டல எல்லை
 - விராம எல்லை
 - நகராட்சி எல்லை
 - வட்ட எல்லை
 - மாவட்ட எல்லை



- நிலப்பயன்பாட்டு வகைகள்**
- குழுவியல் கூருணர்வு பகுதிகள்**
- அலையாற்றிக்காடுகள்
 - சமதள சதுப்பு நிலப்பகுதி
 - பவளப்பாறைகள்
 - கடலோர மணல்மேடு
 - காப்புக்காடுகள்
 - கடல்சார் பூங்கா/கடற்காப்புப்பகுதி
 - உவர் சதுப்புநிலங்கள்
 - கடற்புல்பரப்புகள்
 - கடலாமைகளின் உறைவிடம்
 - பறவைகளின் உறைவிடம்
 - தொல்லியல் முகவியத்தவழிகள் மரபு சார்தளம்
 - சுற்றுச்சூழல் கூருணர்வு மண்டலம்



- ஏனைய வகைகள்**
- வேளாண் நிலப்பகுதி
 - வாழ்விடம்/குடியேற்றப்பகுதி
 - கண்மாய்/குளம்/ஏரி
 - உப்பளங்கள்
 - மீன்வளர்ப்பு குளம்
 - நீர்த்தடுப்பு / படகத்தறை / கடல்அரிப்பு தடுப்பான்
 - துறைமுகம்
 - பாறை வெளிப்பகுதி
 - உவர்நில தாவரப்பகுதி
 - கடற்கரை/மணற்பரப்பு
 - பாறைகள் உள்ள கடற்கரை
 - பாறை பொதுவு
 - மணநிலம்/அரண் நிலவு
 - தாவரங்கள் நிறைந்த மணற்பரப்பு
 - கூட்டுநில அமைதி/மணல் எல்லைக்கு கரங்கப்பகுதி/குழியல்
 - சாலை
 - இடுப்புப் பாறை
 - நிறந்த/காணி நிலப்பகுதி
 - மணநிலம்
 - பண்படுத்தப்பட்ட பகுதி
 - அலையிடை மண்டலம்
 - ஆறு/நீரோடை/கால்வாய்/வடிக்கால்

தரவு ஆதாரம்

1) தேசிய கடலோர நிலைத்திட்ட மேலாண்மை மையம்
 2) உயரவைக் கோடு, 2) தாழ்வலைக் கோடு 3) கடலோர ஒழுங்குமுறை மண்டல எல்லை 4) குழுவியல் கூருணர்வு பகுதிகள்
 5) உச்சுட்டமைப்பு வரலாறு
 6) கல்கரை விளக்கம் சாலை, கடற்கரை சுவர் நீர்த்தடுப்பு/படகத்தறை / கடல் அரிப்பு தடுப்பான், நிலப்பயன்பாடு முகவியன் -
 7) இடைய நில அமைதி துறை

8) இடர் கோடு
 1) சதுப்புநிலம் மற்றும் கல்கரைவளர்ந்ததுறை
 2) நலவழிவு மையம் / மருத்துவமனை 3) உலங்குறி தளம் 4) பல்நோக்கு புயல் எச்சரிக்கை மற்றும் பாதுகாப்பு மையம்
 5) கல்வி நிறுவனம்

கடலோர நிலப் பயன்பாடு வரைவு வரைபடம் - தமிழ்நாடு, கடலோர ஒழுங்குமுறை மண்டல அறிவிப்பு 2019 - ன் படி தயாரிக்கப்பட்டது

தயாரித்தது

தேசிய கடலோர நிலைத்திட்ட மேலாண்மை மையம்
(சுற்றுச்சூழல், வனம் மற்றும் காலநிலைமாற்ற அமைச்சகம்)
சென்னை - 600 025

சுற்றுச்சூழல் மற்றும் காலநிலைமாற்றத்துறை
தமிழ்நாடு அரசு