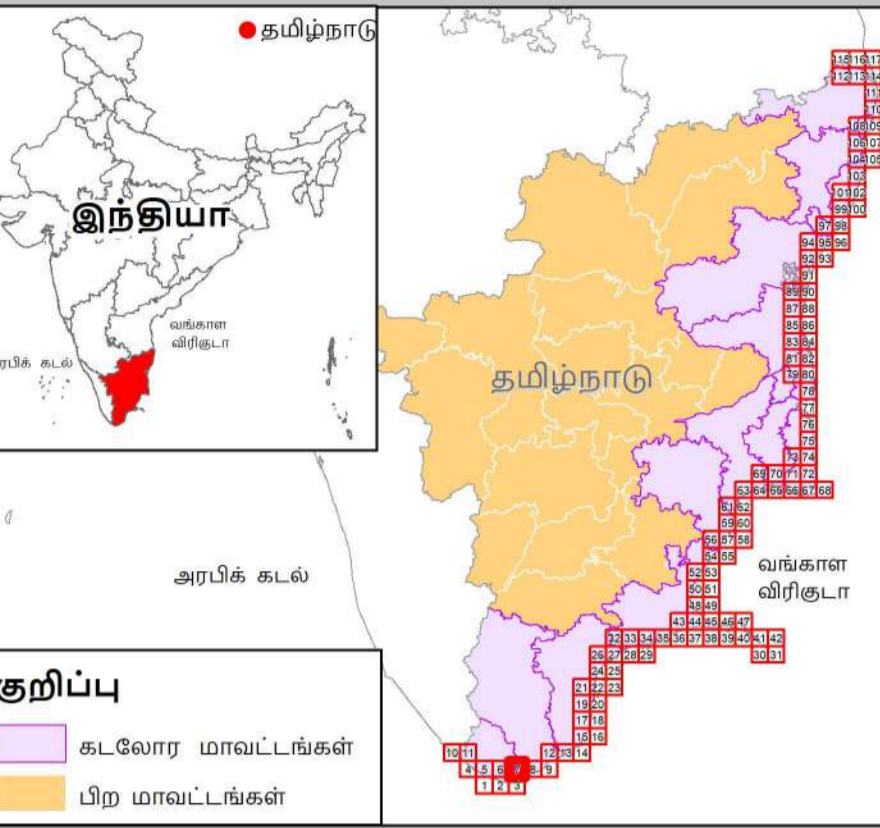
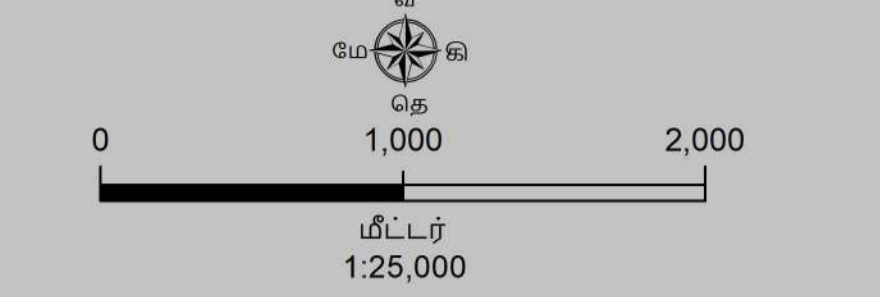
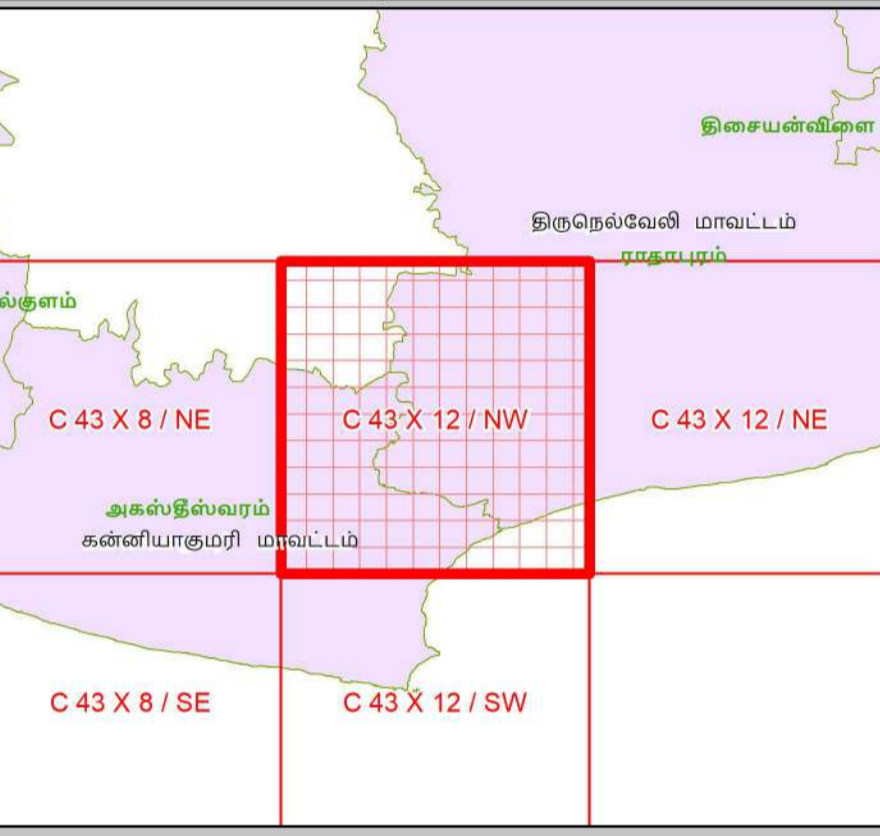


தமிழ்நாடு கடற்கரை மண்டல மேலாண்மை வரைவாட்டம்

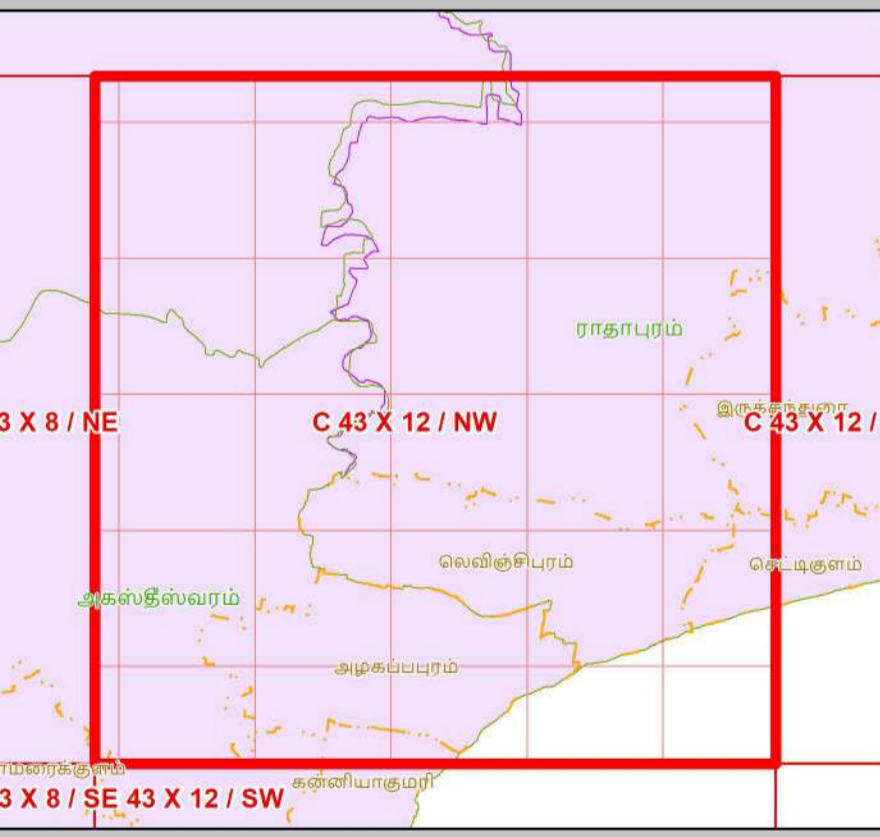
கன்னியாகுமரி மற்றும் திருநெல்வேலி மாவட்டங்கள்
 நிலவரைபட எண்: **C 43 X 12 / NW**
 பதிப்பு: ஜூன், 2023 கோட்டுச்சட்டம் :- UTM தரவு :- WGS 1984 வரைபட எண்: த.நா 7



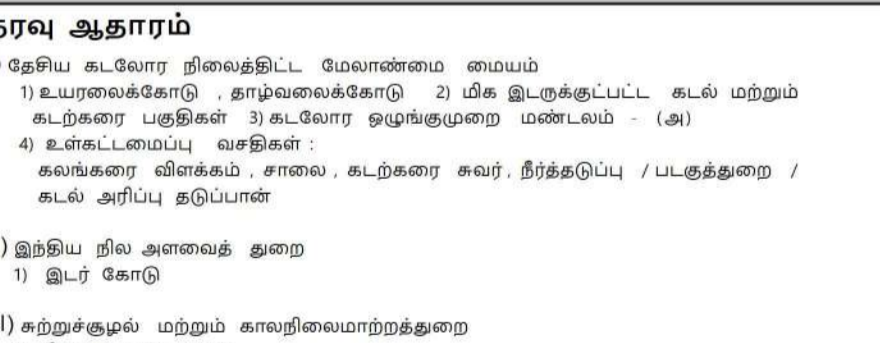
- குறிப்பு**
- கலங்கரை விளக்கம்
 - மீன்பிடி படகுகள் இறங்குதலும்
 - பெரிய மீன்பிடித் துறைமுகம்
 - மீன்பிடித் துறைமுகம்
 - உலங்குறி தளம்
 - நவராஜபுரம் மையம் / மருத்துவமனை
 - பல்வேறு புயல் எச்சரிக்கை மற்றும் பாதுகாப்பு மையம்
 - கல்வி நிறுவனம்
 - சாலை
 - இருப்புப்பாதை
 - கடற்கரை சுவர்
 - உயரவைக்க கோடு
 - தாழ்வவைக்க கோடு
 - துறைமுக எல்லை
 - மீன் உலர்த்துதல் (அ) படகு நிறுத்தும் பகுதி
 - மீனவர் குடியிருப்பு
 - மீனவர் வசிக்வும் பகுதிகள்
 - நீர்த்தடுப்பு / படகுத்துறை / கடல் அரிப்பு தடுப்புள்ள
 - நில அளவை புல எண்
 - கிராம எல்லை
 - நகராட்சி எல்லை
 - வட்ட எல்லை
 - மாவட்ட எல்லை



- கடலோர ஒழுங்குமுறை மண்டலக்கோடு மற்றும் எல்லை**
- இடர் கோடு
 - நீலக்கோடு உயரவைக்கோட்டிலிருந்து 20 மீ தொலைவு
 - உயரவைக்கோட்டிலிருந்து 50 மீ தொலைவு - கட்டுமானம் தடைசெய்யப்பட்டபகுதி
 - உயரவைக்கோட்டிலிருந்து 200 மீ தொலைவு - கட்டுமானம் தடைசெய்யப்பட்டபகுதி
 - மிக இடங்களுக்குட்ட கடல் மற்றும் கடற்கரை பகுதிகள்
 - கடலோர ஒழுங்குமுறை மண்டல எல்லைக்கு அப்பால் உள்ள மண்டலமேடு
 - கடலோர ஒழுங்குமுறை மண்டல எல்லை 100 மீ தொலைவு வரையில் இருந்து 50 மீ தொலைவு அல்லாத அளவுக்குள் இருந்து 50 மீ தொலைவு வரையில் இருந்து 50 மீ தொலைவு



- கடலோர ஒழுங்குமுறை மண்டலம் - I**
- கடலோர ஒழுங்குமுறை மண்டலம் - I (அ)
 - கடலோர ஒழுங்குமுறை மண்டலம் - I (ஆ)
 - அனுபந்தி கட்டுகள் காப்பப்பகுதியிலிருந்து 50 மீ தொலைவு - கடலோர ஒழுங்குமுறை மண்டலம் - I (அ)
 - கடலோர ஒழுங்குமுறை மண்டலம் - I (ஆ)
- கடலோர ஒழுங்குமுறை மண்டலம் - II**
- கடலோர ஒழுங்குமுறை மண்டலம் - II
- கடலோர ஒழுங்குமுறை மண்டலம் - III**
- கட்டுமானம் தடை செய்யப்பட்டபகுதி
 - உயரவைக்கோட்டிலிருந்து 50 மீ முதல் 500 மீ வரையுள்ள பகுதி - கடலோர ஒழுங்குமுறை மண்டலம் III (அ)
 - உயரவைக்கோட்டிலிருந்து 200 மீ முதல் 500 மீ வரையுள்ள பகுதி - கடலோர ஒழுங்குமுறை மண்டலம் III (ஆ)



- தரவு ஆதாரம்**
- 1) தேசிய கடலோர நிலவரைபட மேலாண்மை மையம்
 - 2) உயரவைக்கோடு, தாழ்வவைக்கோடு, தீர்மானித்த கடல் மற்றும் கடற்கரை பகுதிகள்
 - 3) கடலோர ஒழுங்குமுறை மண்டலம் - I (அ)
 - 4) உள்நாட்டமைப்பு வரிகள்
 - 5) கலங்கரை விளக்கம், சாலை, கடற்கரை சுவர், நீர்த்தடுப்பு / படகுத்துறை / கடல் அரிப்பு தடுப்பு
 - 6) இடநிலை நில அளவைத் துறை
 - 7) இடர் கோடு
 - 8) சுற்றுச்சூழல் மற்றும் காலநிலைமாற்றத்துறை
 - 9) நிர்வாக எல்லைகள்
 - 10) உள்நாட்டமைப்பு வரிகள்
 - 11) நவராஜபுரம் மையம் / மருத்துவமனை
 - 12) உலங்குறி தளம், பல்வேறு புயல் எச்சரிக்கை மற்றும் பாதுகாப்பு மையம், கல்வி நிறுவனம், மீன்பிடி படகுகள் இறங்குதலும், பெரிய மீன்பிடித் துறைமுகம்,
 - 13) மீன் உலர்த்துதல் (அ) படகு நிறுத்தும் பகுதி
 - 14) மீனவர் குடியிருப்பு & மீனவர் வசிக்வும் பகுதி
 - 15) துறைமுக எல்லை முதுகியை

குறிப்பு

- 1) கடலோர ஒழுங்குமுறை மண்டலம் வரையுள்ள வரைபடத்தில் வகைப்படுத்தப்பட்டுள்ள கடலோர மண்டல மேலாண்மை திட்ட வரைபடம் கடலோர நிலவரைபட வரைபடத்தில் அடங்கியிருக்கும்.
- 2) 50 மீ வரையுள்ள அனுபந்தி கட்டுகள் காப்பப்பகுதி அரக நிலங்களுக்கு தனிபயர் நிலங்களுக்கு வகை செய்யப்பட்டுள்ளது.
- 3) நீர்வாழ்வு உயரவைக்கோட்டில் இருந்து 20 மீ தொலைவானது அகத் குழியில் சேகரிக்கப்படும் நில மேலாண்மை திட்ட அங்கீகரிக்கப்படும் வகையில் வரைபடத்தில் உரிய வரையில் வகைப்படுத்தப்படும். மேலும் வரைபடத்தில் குறிப்பிடப்படாத வகையான ஒழுங்குமுறை திட்ட மேலாண்மை திட்டம் உரிய வரையில் வகைப்படுத்தப்படும். மேலும் அனுபந்தி கட்டுகள் காப்பப்பகுதி வரையில் 100 மீ தொலைவானது வரையில் அனுபந்தி கட்டுகள் காப்பப்பகுதி

புதுப்பிக்கப்பட்டது: 2023

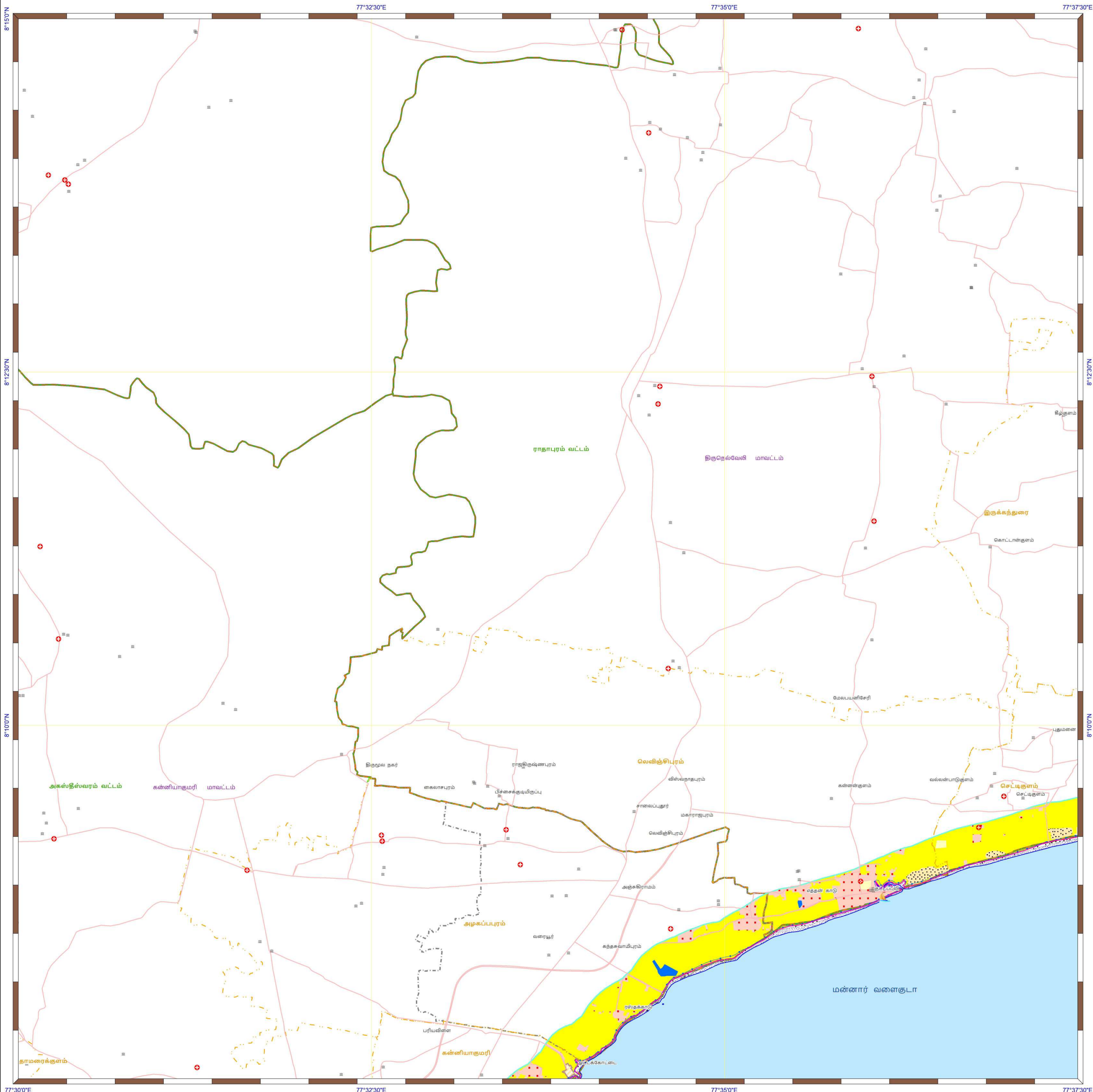
கடலோர ஒழுங்குமுறை மண்டல அறிவிப்பு 2019 -ன் படி தயாரிக்கப்பட்டது

தயாரித்தது

NCSCM

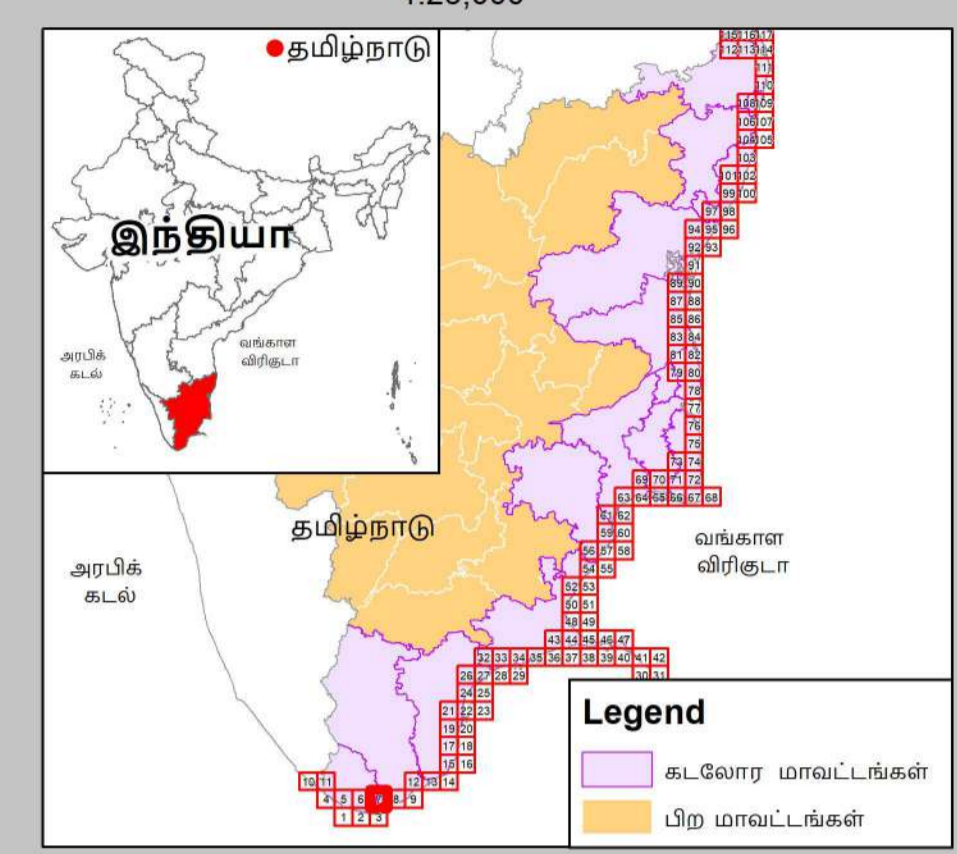
தேசிய கடலோர நிலவரைபட மேலாண்மை மையம்
 (சுற்றுச்சூழல், வனம் மற்றும் காலநிலைமாற்ற அமைச்சகம்)
 சென்னை - 600 025

சுற்றுச்சூழல் மற்றும் காலநிலைமாற்றத்துறை
தமிழ்நாடு அரசு

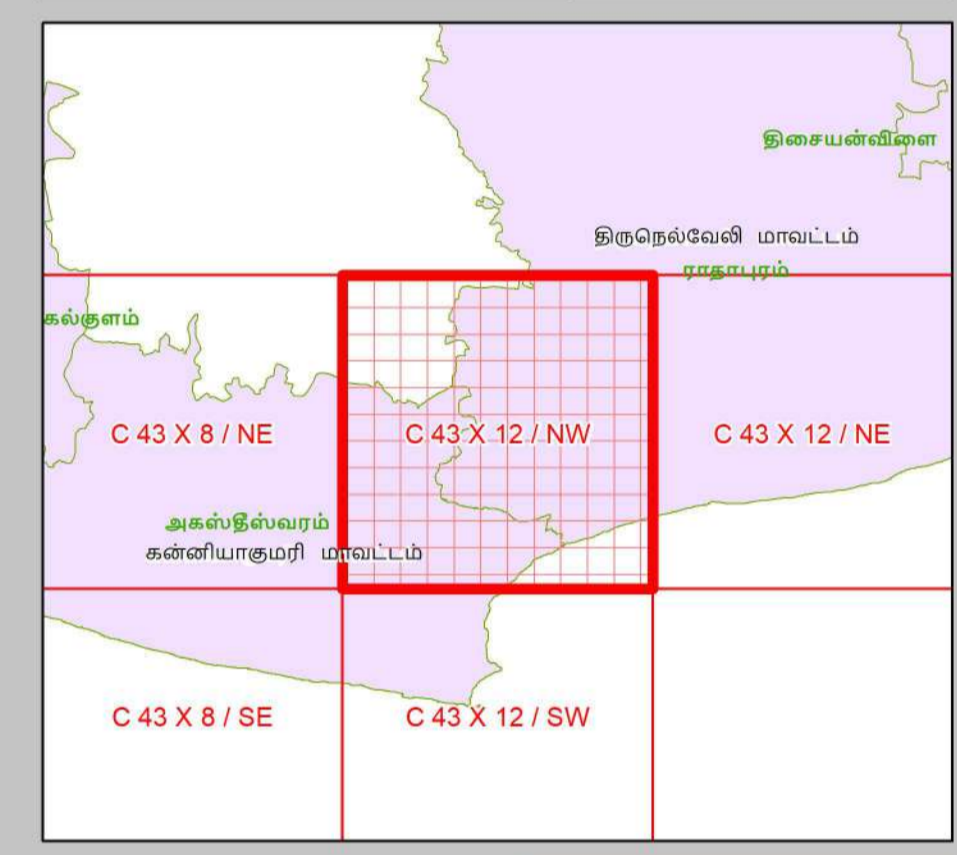


கடலோர நிலப்பயன்பாடு வரைவு வரைபடம்- தமிழ்நாடு

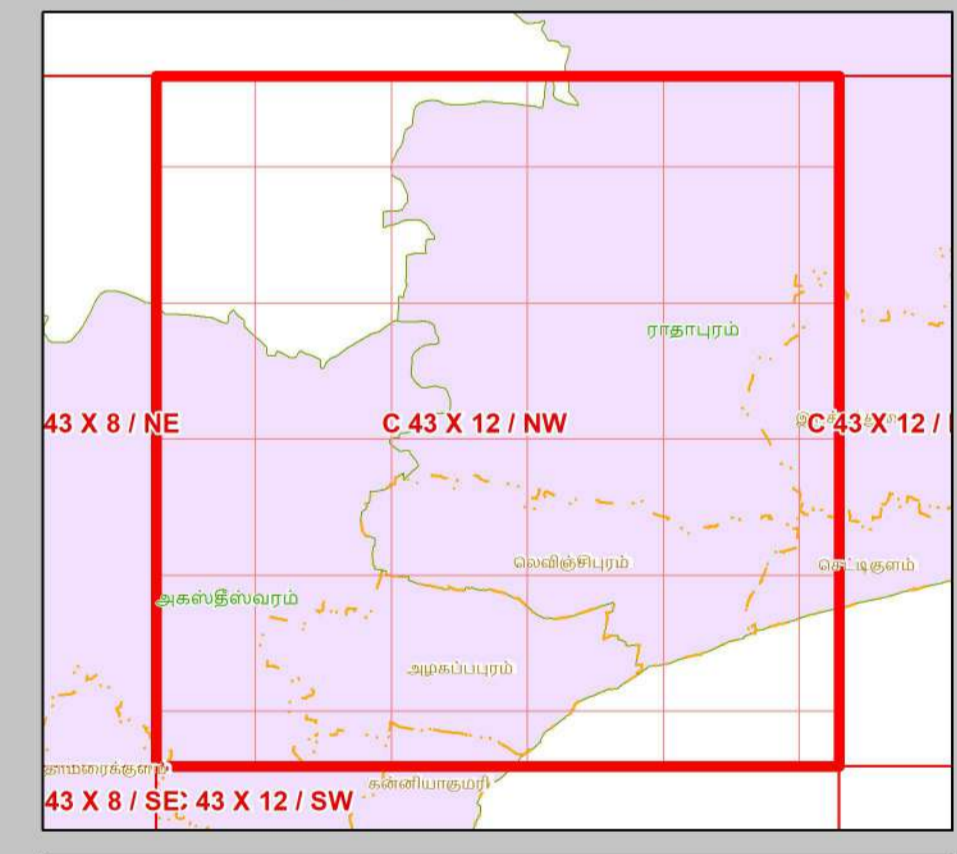
கன்னியாகுமரி மற்றும் இருநெல்வேலி மாவட்டங்கள்
நிலவரைபட எண்: C 43 X 12 / NW
 பதிப்பு: ஜூன், 2023 கோட்டுச்சட்டம் :- UTM தரவு :- WGS 1984 வரைபட எண்: த.நா 7



- குறிப்பு**
- கலங்கரை விளக்கம்
 - மீன்பிடி படகுகள் இறங்குதளம்
 - பெரிய மீன்பிடித் துறைமுகம்
 - மீன்பிடித் துறைமுகம்
 - உலங்குர்தி தளம்
 - நவமழவு மையம் / மருத்துவமனை
 - பல்நோக்கு புயல் எச்சரிக்கை மற்றும் பாதுகாப்பு மையம்
 - கல்வி நிறுவனம்
 - சாலை
 - கடற்கரை சுவர்
 - உயரவைக் கோடு
 - தாழ்வவைக் கோடு
 - இடர் கோடு
 - கடலோர ஒழுங்குமுறை மண்டல எல்லை
 - நகராட்சி எல்லை
 - விராம எல்லை
 - நகராட்சி எல்லை
 - வட்ட எல்லை
 - மாவட்ட எல்லை



- நிலப்பயன்பாட்டு வகைகள்**
- குழுவியல் கூருணர்வு பகுதிகள்**
- அலையாற்றிக்காடுகள்
 - சமதள சதுப்பு நிலப்பகுதி
 - பவளப்பாறைகள்
 - கடலோர மணல்மேடு
 - காப்புக்காடுகள்
 - கடல்சார் பூங்கா/கடற்காப்புப்பகுதி
 - உவர் சதுப்புநிலங்கள்
 - கடற்புல்பரப்புகள்
 - கடலவளங்களின் உறைவிடம்
 - பறவைகளின் உறைவிடம்
 - தொழிலியல் முக்கியத்துவமுள்ள மரபு சாந்தளம்
 - சுற்றுச்சூழல் கூருணர்வு மண்டலம்
- ஏனைய வகைகள்**
- வேளாண் நிலப்பகுதி
 - வாழ்விடம்/குடியேற்றப்பகுதி
 - கண்மாய்/குளம்/ஏரி
 - உயிர்நிலங்கள்
 - மீன்வளப்பு குளம்
 - நீர்த்தடுப்பு / படகத்தறை / கடல்அரிப்பு தடுப்பான்
 - துறைமுகம்
 - பாறை வெளிப்பகுதி
 - உவர்நில தவறப்பகுதி
 - கடற்கரை/மணற்பரப்பு
 - பாறைகள் உள்ள கடற்கரை
 - பாறை பொதுவு
 - மணற்பகுதி / அரண் நிலவு
 - தாவரங்கள் நிறைந்த மணற்பரப்பு
 - கடலோர ஒழுங்குமுறை மண்டல எல்லைக்கு அப்பால் உள்ள மணல்மேடு
 - சுரங்கப்பகுதி / குவியல்
 - சாலை
 - இருப்புப் பாறை
 - நிறந்த/காலி நிலப்பகுதி
 - மணற்பகுதி
 - பண்படுத்தப்பட்ட பகுதி
 - அலையிலை மண்டலம்
 - கூறு/ரோடாட / கால்வாய் / வடிக்கால்



- ஏனைய வகைகள்**
- வேளாண் நிலப்பகுதி
 - வாழ்விடம்/குடியேற்றப்பகுதி
 - கண்மாய்/குளம்/ஏரி
 - உயிர்நிலங்கள்
 - மீன்வளப்பு குளம்
 - நீர்த்தடுப்பு / படகத்தறை / கடல்அரிப்பு தடுப்பான்
 - துறைமுகம்
 - பாறை வெளிப்பகுதி
 - உவர்நில தவறப்பகுதி
 - கடற்கரை/மணற்பரப்பு
 - பாறைகள் உள்ள கடற்கரை
 - பாறை பொதுவு
 - மணற்பகுதி / அரண் நிலவு
 - தாவரங்கள் நிறைந்த மணற்பரப்பு
 - கடலோர ஒழுங்குமுறை மண்டல எல்லைக்கு அப்பால் உள்ள மணல்மேடு
 - சுரங்கப்பகுதி / குவியல்
 - சாலை
 - இருப்புப் பாறை
 - நிறந்த/காலி நிலப்பகுதி
 - மணற்பகுதி
 - பண்படுத்தப்பட்ட பகுதி
 - அலையிலை மண்டலம்
 - கூறு/ரோடாட / கால்வாய் / வடிக்கால்

தரவு ஆதாரம்

I) தேசிய கடலோர நிலத்திட்ட மேலாண்மை மையம்
 1) உயரவைக் கோடு, 2) தாழ்வவைக் கோடு, 3) கடலோர ஒழுங்குமுறை மண்டல எல்லை, 4) குழுவியல் கூருணர்வு பகுதிகள்
 5) உள்நாட்டமைப்பு வரலாறு
 6) கலங்கரை விளக்கம், சாலை, கடற்கரை சுவர், நீர்த்தடுப்பு/படகத்தறை / கடல் அரிப்பு தடுப்பான், நிலப்பயன்பாடு முதலியன -
 II) இடநில நில அளவைத் துறை
 III) சமநிலை மற்றும் காலநிலைமாற்றத்தறை
 1) நிரவள எல்லைகள், மீன்பிடி படகுகள் இறங்குதளம்,
 2) நவமழவு மையம் / மருத்துவமனை, 3) உலங்குர்தி தளம், 4) பல்நோக்கு புயல் எச்சரிக்கை மற்றும் பாதுகாப்பு மையம்
 5) கல்வி நிறுவனம்

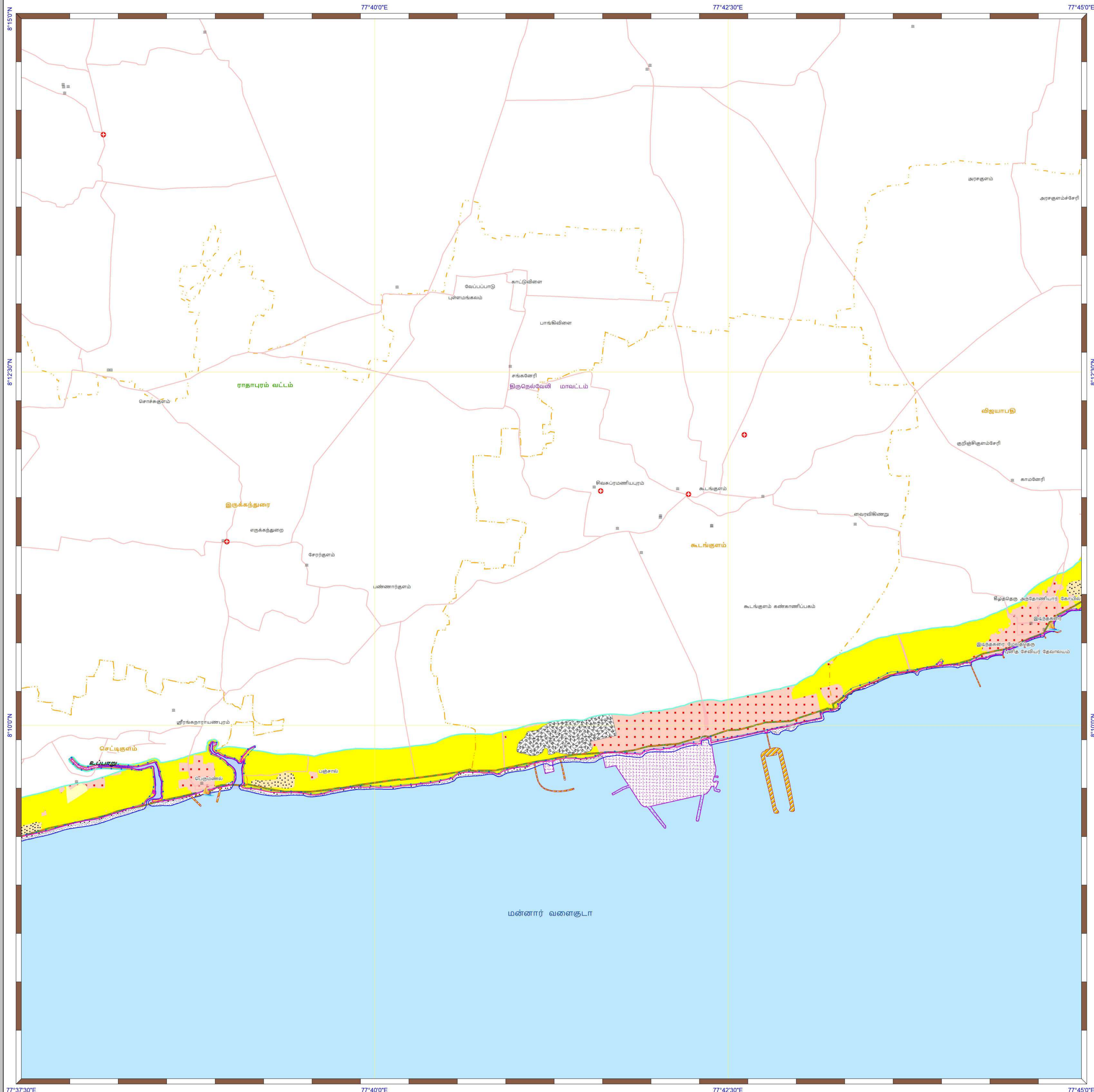
கடலோர நிலப் பயன்பாடு வரைவு வரைபடம் - தமிழ்நாடு, கடலோர ஒழுங்குமுறை மண்டல அறிவிப்பு 2019 - ன் படி தயாரிக்கப்பட்டது

தயாரித்தது

NCSM

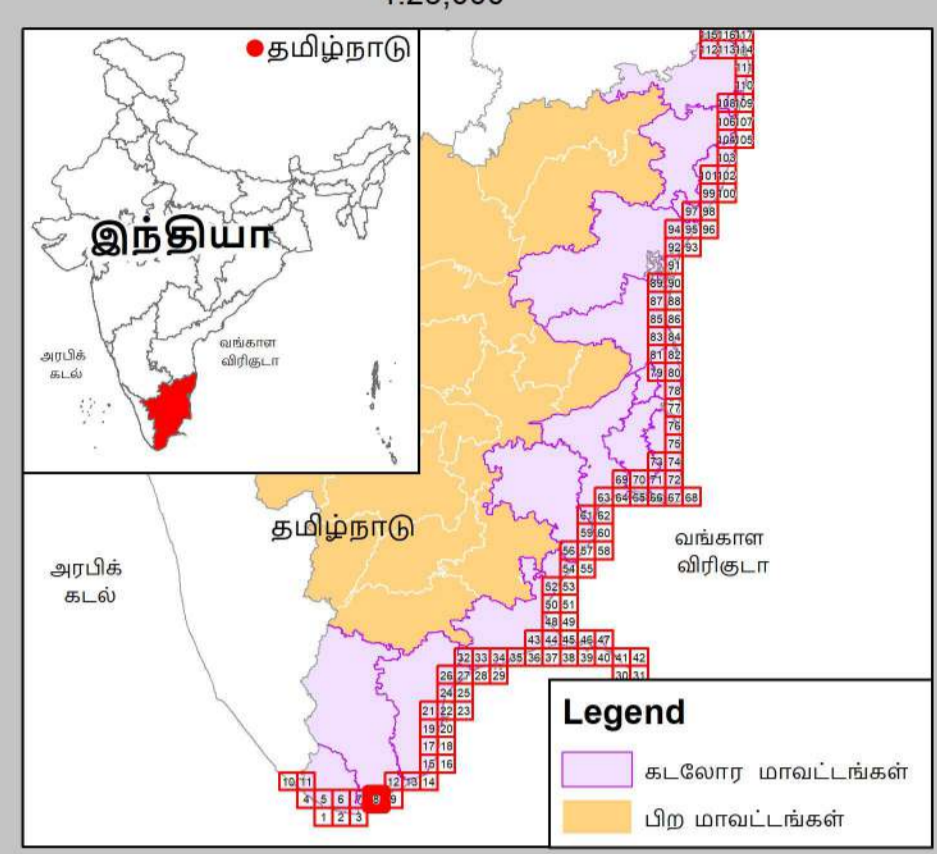
தேசிய கடலோர நிலத்திட்ட மேலாண்மை மையம்
 (சுற்றுச்சூழல், வனம் மற்றும் காலநிலைமாற்ற அமைச்சகம்)
 சென்னை - 600 025

சுற்றுச்சூழல் மற்றும் காலநிலைமாற்றத்துறை
தமிழ்நாடு அரசு

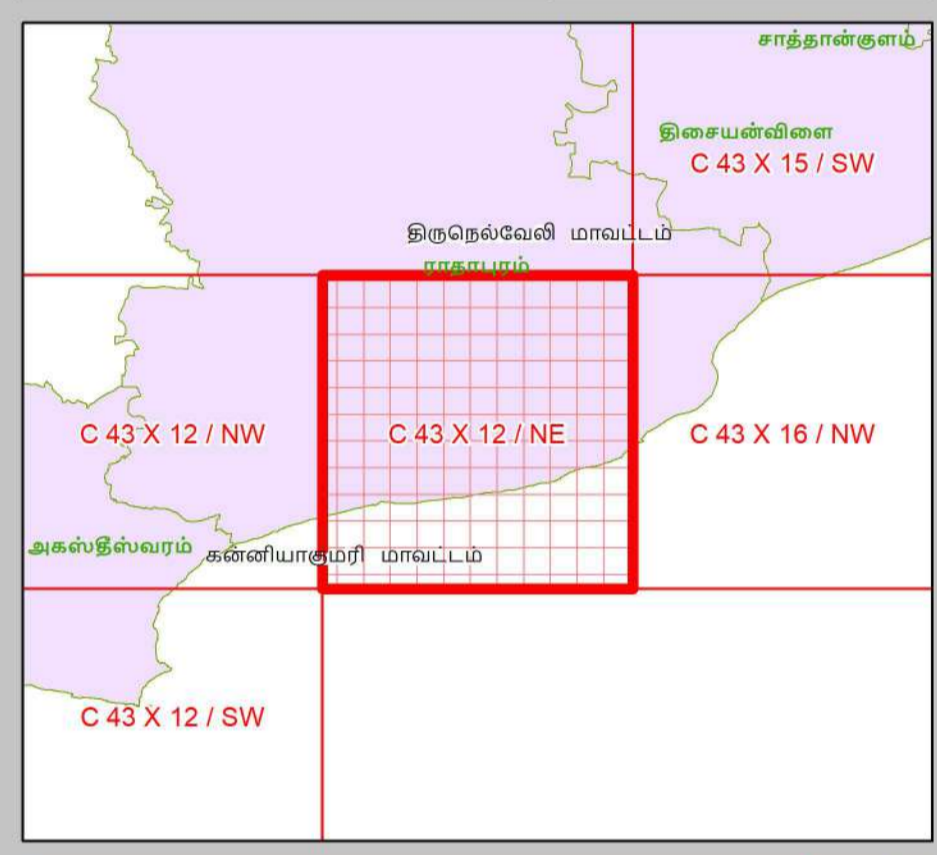


கடலோர நிலப்பயன்பாடு வரைவு வரைபடம்- தமிழ்நாடு

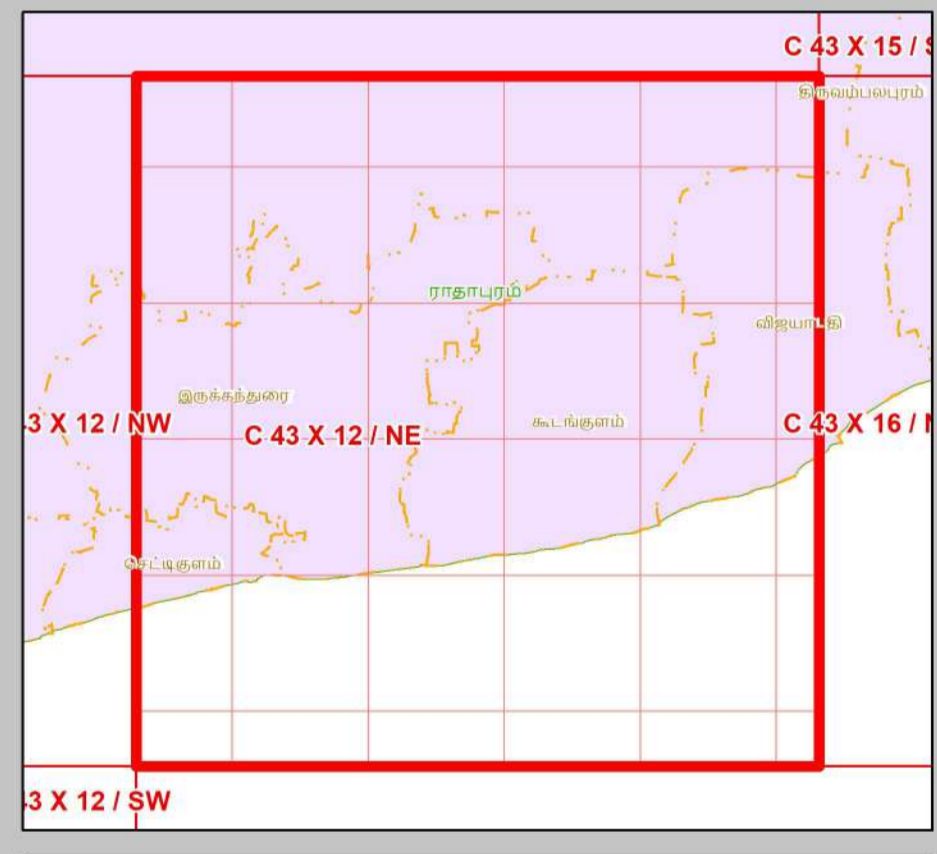
திருநெல்வேலி மாவட்டம்
நிலவரைபட எண்: C 43 X 12 / NE
 பதிப்பு: ஜூன், 2023 கோட்டுச்சட்டம் :- UTM தரவு :- WGS 1984 வரைபட எண்: த.நா 8



- குறிப்பு**
- கலங்கரை விளக்கம்
 - மீன்பிடி படகுகள் இறங்குதளம்
 - பெரிய மீன்பிடித் துறைமுகம்
 - மீன்பிடித் துறைமுகம்
 - உலங்குர்தி தளம்
 - நவமழவு மையம் / மருத்துவமனை
 - பல்நோக்கு புயல் எச்சரிக்கை மற்றும் பாதுகாப்பு மையம்
 - கல்வி நிறுவனம்
 - சாலை
 - கடற்கரை சுவர்
 - உயரவைக் கோடு
 - தாழ்வலைக் கோடு
 - இடர் கோடு
 - கடலோர ஒழுங்குமுறை மண்டல எல்லை
 - நிராம எல்லை
 - நகராட்சி எல்லை
 - வட்ட எல்லை
 - மாவட்ட எல்லை



- நிலப்பயன்பாட்டு வகைகள்**
- குழுவியல் கூருணர்வு பகுதிகள்**
- அலையாற்றிக்காடுகள்
 - சமதள சதுப்பு நிலப்பகுதி
 - பவளப்பாறைகள்
 - கடலோர மணல்மேடு
 - காப்புக்காடுகள்
 - கடல்சார் பூங்கா/கடற்காப்புப்பகுதி
 - உவர் சதுப்புநிலங்கள்
 - கடற்புல்பரப்பு
 - கடலமைகளின் உறைவிடம்
 - பறவைகளின் உறைவிடம்
 - தொல்லியல் முகியத்தவமுள்ள மரபு சாந்தளம்
 - சுற்றுச்சூழல் கூருணர்வு மண்டலம்



- ஏனைய வகைகள்**
- வேளாண் நிலப்பகுதி
 - வாழ்விடம்/குடியேற்றப்பகுதி
 - கண்மாய்/குளம்/ஏரி
 - உயிர்வளங்கள்
 - மீன்வளப்பு குளம்
 - நீர்த்தடுப்பு / படகத்தறை / கடல்அரிப்பு தடுப்பான்
 - துறைமுகம்
 - பாறை வெளிப்பகுதி
 - உவர்நில தவரப்பகுதி
 - கடற்கரை/மணற்பரப்பு
 - பாறைகள் உள்ள கடற்கரை
 - பாறை பொதுவு
 - மணற்பகுதி / அரண் நிலவு
 - தாவரங்கள் நிறைந்த மணற்பரப்பு
 - துயர்நில அலைமீறும் மண்டல எல்லைக்கு
 - சுரங்கப்பகுதி / குவியல்
 - சாலை
 - இருப்புப் பாறை
 - நிறந்த/காவி நிலப்பகுதி
 - மணற்பகுதி
 - பண்படுத்தப்பட்ட பகுதி
 - அலையிடை மண்டலம்
 - ஆறு/நீரோடை / கால்வாய் / வடிக்கால்

தரவு ஆதாரம்

I) தேசிய கடலோர நிலைத்திட்ட மேலாண்மை மையம்
 1) உயரவைக் கோடு, 2) தாழ்வலைக் கோடு, 3) கடலோர ஒழுங்குமுறை மண்டல எல்லை, 4) குழுவியல் கூருணர்வு பகுதிகள்
 5) உச்சகட்டமேடு, வறதிகள்
 கலங்கரை விளக்கம், சாலை, கடற்கரை சுவர், நீர்த்தடுப்பு / படகத்தறை / கடல் அரிப்பு தடுப்பான், நிலப்பயன்பாடு முத்தியின் -
 II) இலங்கை நில அளவைத் துறை
 III) சுற்றுச்சூழல் மற்றும் காலநிலைமாற்றத்துறை
 1) நிரவாக எல்லைகள், மீன்பிடி படகுகள் இறங்குதளம்,
 2) நவமழவு மையம் / மருத்துவமனை, 3) உலங்குர்தி தளம், 4) பல்நோக்கு புயல் எச்சரிக்கை மற்றும் பாதுகாப்பு மையம்
 5) கல்வி நிறுவனம்

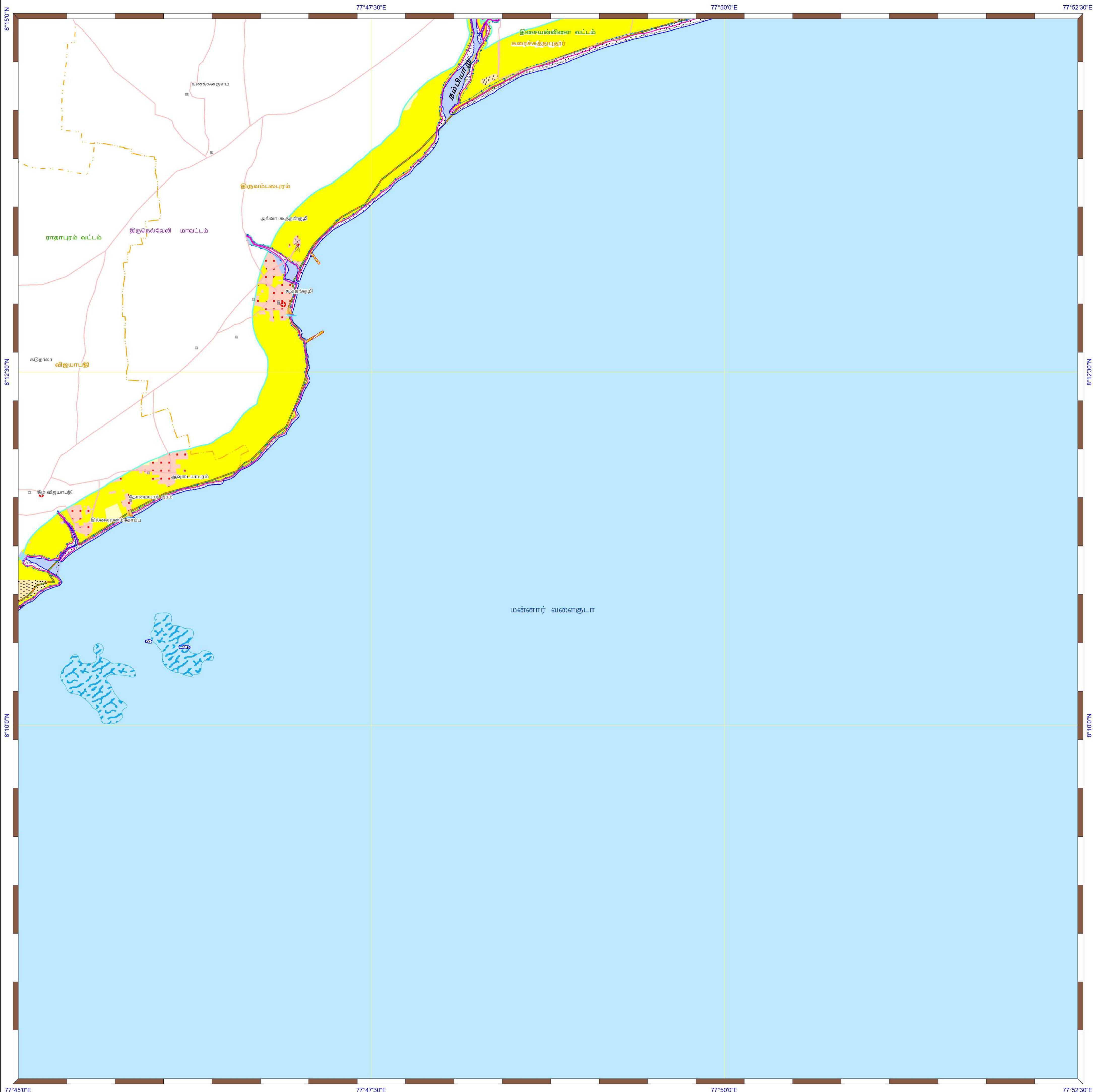
கடலோர நிலப் பயன்பாடு வரைவு வரைபடம் - தமிழ்நாடு, கடலோர ஒழுங்குமுறை மண்டல அறிவிப்பு 2019 - ன் படி தயாரிக்கப்பட்டது

தயாரித்தது

NCSM

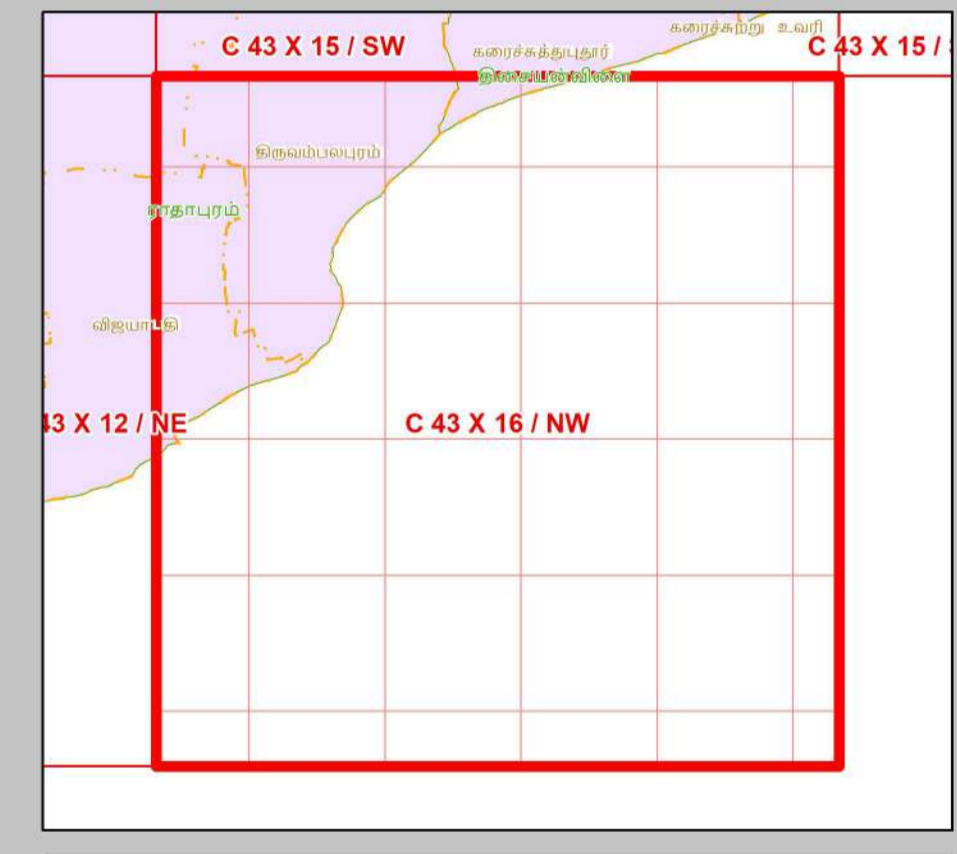
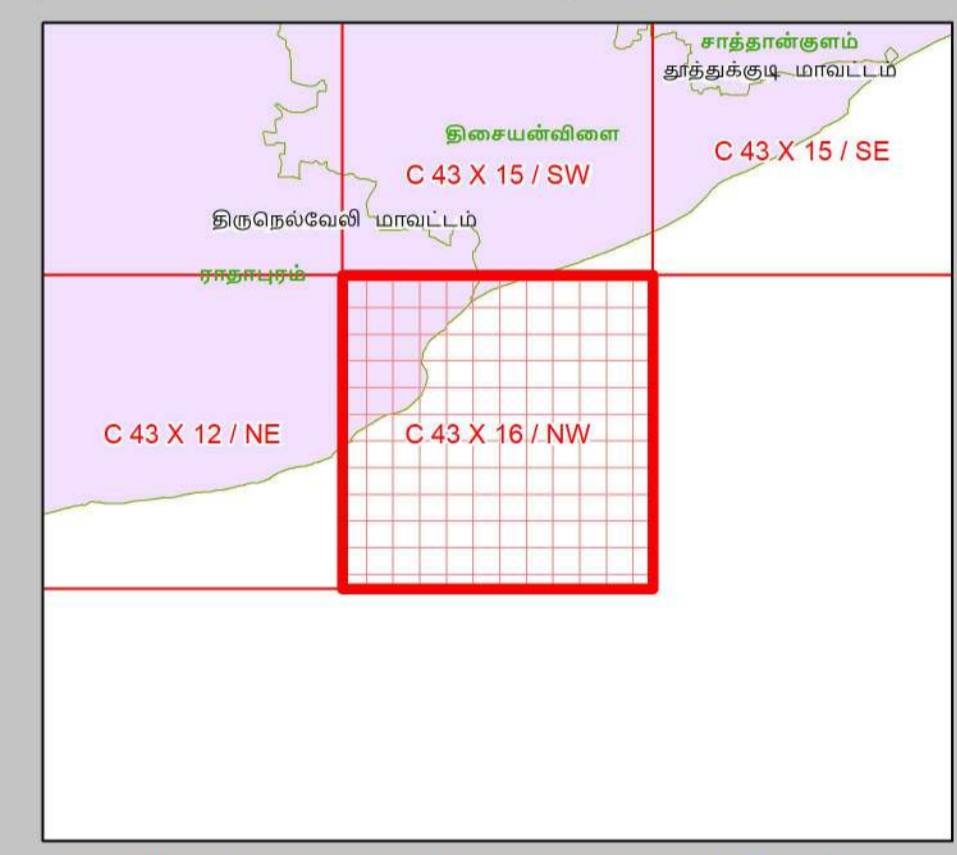
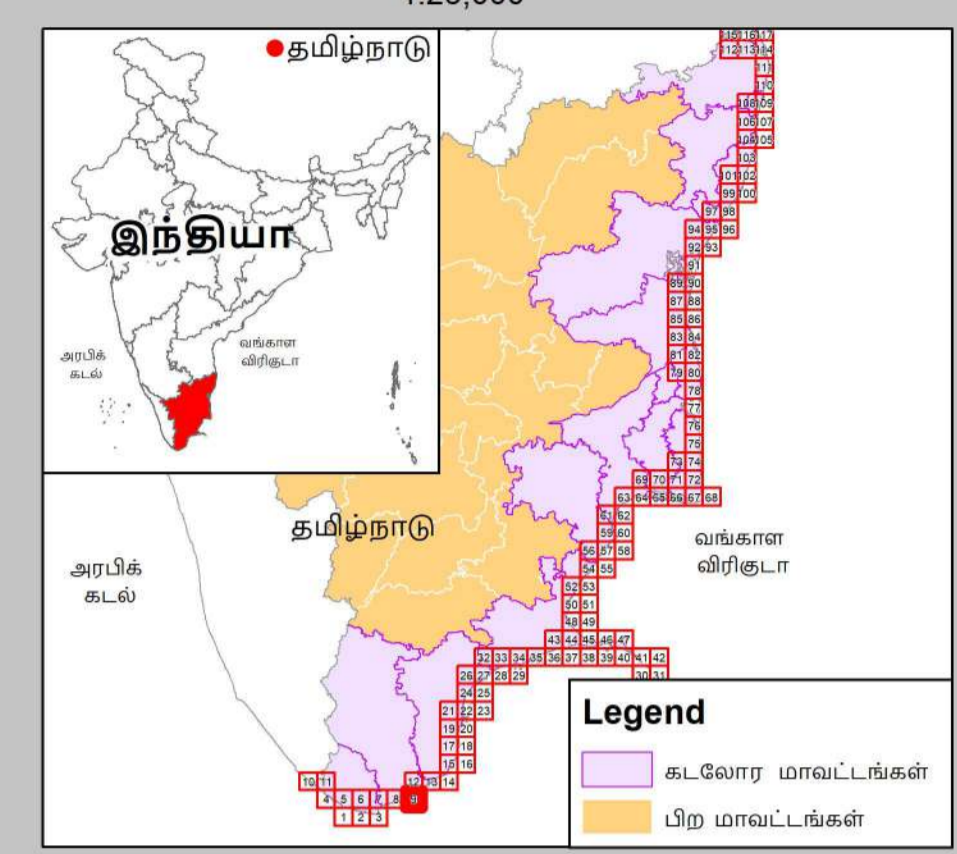
தேசிய கடலோர நிலைத்திட்ட மேலாண்மை மையம்
 (சுற்றுச்சூழல், வனம் மற்றும் காலநிலைமாற்ற அமைச்சகம்)
 சென்னை - 600 025

சுற்றுச்சூழல் மற்றும் காலநிலைமாற்றத்துறை
தமிழ்நாடு அரசு



கடலோர நிலப்பயன்பாடு வரைவு வரைபடம்- தமிழ்நாடு

திருநெல்வேலி மாவட்டம்
நிலவரைபட எண்: C 43 X 16 / NW
 பதிப்பு: ஜூன், 2023 கோட்டுச்சட்டம் :- UTM தரவு :- WGS 1984 வரைபட எண்: த.நா 9



தரவு ஆதாரம்
 I) தேசிய கடலோர நிலைத்திட்ட மேலாண்மை மையம்
 1) உபரலகக் கோடு, 2) தாழ்வரைக் கோடு, 3) கடலோர ஒழுங்குமுறை மண்டல எல்லை, 4) சூழலியல் கூடுதல் பகுதிகள்
 5) உள்நகரமேடு வரிகள்
 6) கடற்கரை விளக்கம், சாலை, கடற்கரை கவர் தீர்த்தெடுப்பு / படகத்தறை / கடல் அரிப்பு தடுப்பான், நிலப்பயன்பாடு முதலியன -
 II) இலங்கை நில அளவைத் துறை
 III) சுற்றுச்சூழல் மற்றும் காலநிலைமாற்றத்துறை
 1) நிரலாமைல்லைகள், மீன்பிடி படகுகள் இறங்குதளம்,
 2) நலவாழ்வு மையம் / மருத்துவமனை, 3) உலங்குறி தளம், 4) பல்நோக்கு புயல் எச்சரிக்கை மற்றும் பாதுகாப்பு மையம்
 5) கல்வி நிறுவனம்

- குறிப்பு**
- கலங்கரை விளக்கம்
 - மீன்பிடி படகுகள் இறங்குதளம்
 - பெரிய மீன்பிடித் துறைமுகம்
 - மீன்பிடித் துறைமுகம்
 - உலங்குறி தளம்
 - நலவாழ்வு மையம் / மருத்துவமனை
 - பல்நோக்கு புயல் எச்சரிக்கை மற்றும் பாதுகாப்பு மையம்
 - கல்வி நிறுவனம்
 - சாலை
 - கடற்கரை கவர்
 - உபரலகக் கோடு
 - தாழ்வரைக் கோடு
 - இடர் கோடு
 - கடலோர ஒழுங்குமுறை மண்டல எல்லை
 - நிரலாமைல்லை
 - நகராட்சி எல்லை
 - வட்ட எல்லை
 - மாவட்ட எல்லை

- நிலப்பயன்பாட்டு வகைகள்**
- சூழலியல் கூடுதல் பகுதிகள்**
- அலையாற்றிக்காடுகள்
 - சமத்தன் சதுப்பு நிலப்பகுதி
 - பவளப்பாறைகள்
 - கடலோர மணல்மேடு
 - காப்புக்காடுகள்
 - கடல்சார் பூங்கா/கடற்காப்புப்பகுதி
 - உவர் சதுப்புநிலங்கள்
 - கடற்புல்பரப்புகள்
 - கடலாமைகளின் உறைவிடம்
 - புறவைகளின் உறைவிடம்
 - தொல்லியல் முகியத்தவமுள்ள மரபு சாந்தளம்
 - சுற்றுச்சூழல் கூடுதல் மண்டலம்

- ஏனைய வகைகள்**
- வேளாண் நிலப்பகுதி
 - வாழ்விடம்/குடியேற்றப்பகுதி
 - உபயோகங்கள்
 - மீன்வளர்ப்பு குளம்
 - நீர்த்தடுப்பு / படகத்தறை / கடல்அரிப்பு தடுப்பான்
 - துறைமுகம்
 - பாறை வெளிப்பகுதி
 - உவர்நில தாவரப்பகுதி
 - கடற்கரை/மணற்பரப்பு
 - பாறைகள் உள்ள கடற்கரை
 - பாறை பொதுவு
 - மணற்நிலம் / அரண் நிலவு
 - தாவரங்கள் நிறைந்த மணற்பரப்பு
 - கடலோர ஒழுங்குமுறை மண்டல எல்லைக்கு அப்பால் உள்ள மணல்மேடு
 - சுரங்கப்பகுதி / குவியல்
 - சாலை
 - இருப்புப் பாறை
 - நிறந்த/காலி நிலப்பகுதி
 - மணற்நிலம்
 - பண்படுத்தப்பட்ட பகுதி
 - அலையிடை மண்டலம்
 - ஆறு/நீரோடை / கால்வாய் / வடிக்கால்

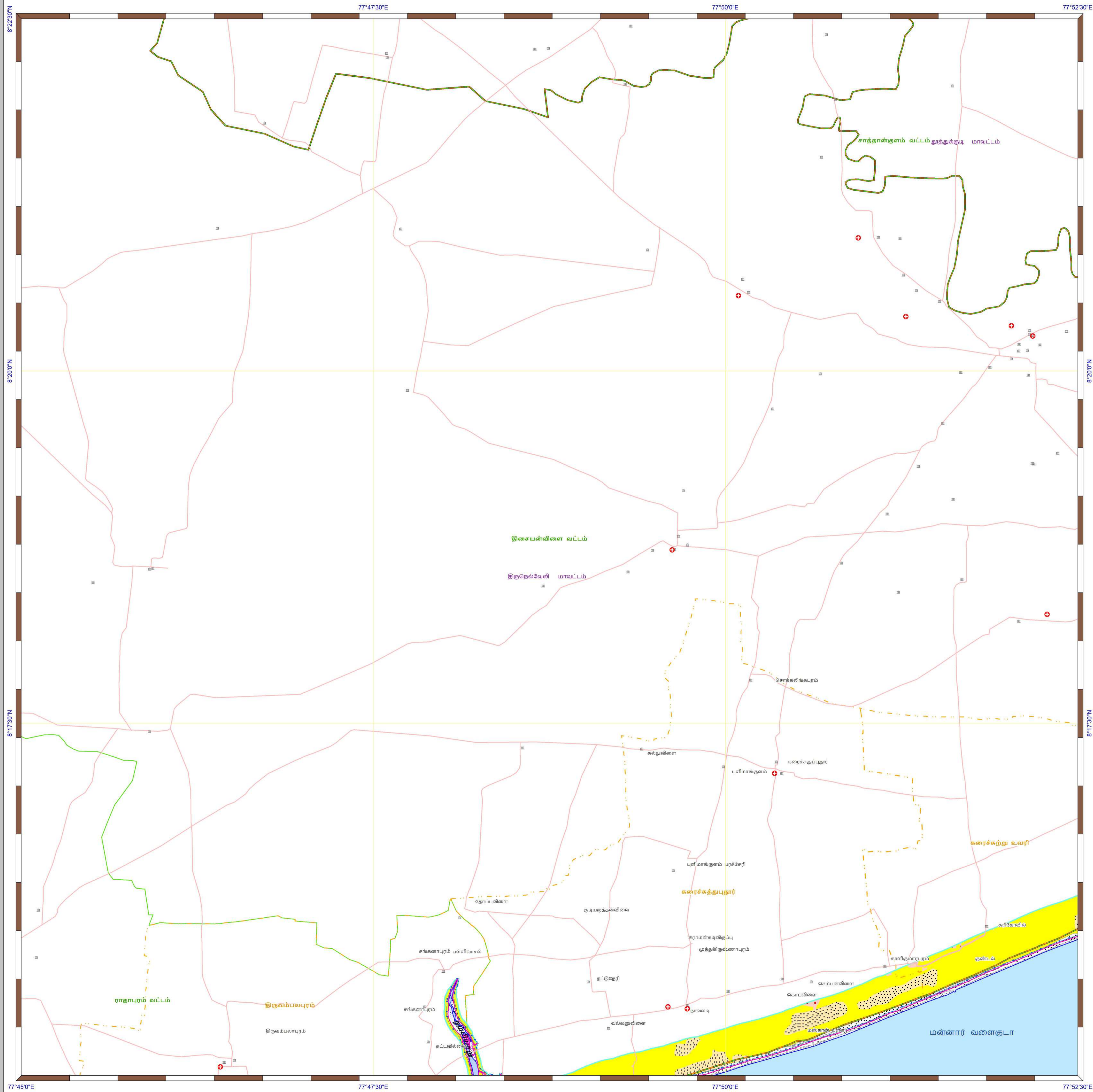
கடலோர நிலப் பயன்பாடு வரைவு வரைபடம் - தமிழ்நாடு, கடலோர ஒழுங்குமுறை மண்டல அறிவிப்பு 2019 - ன் படி தயாரிக்கப்பட்டது

தயாரித்தது


தேசிய கடலோர நிலைத்திட்ட மேலாண்மை மையம்
 (சுற்றுச்சூழல், வனம் மற்றும் காலநிலைமாற்ற அமைச்சகம்)
 சென்னை - 600 025


சுற்றுச்சூழல் மற்றும் காலநிலைமாற்றத்துறை
 தமிழ்நாடு அரசு

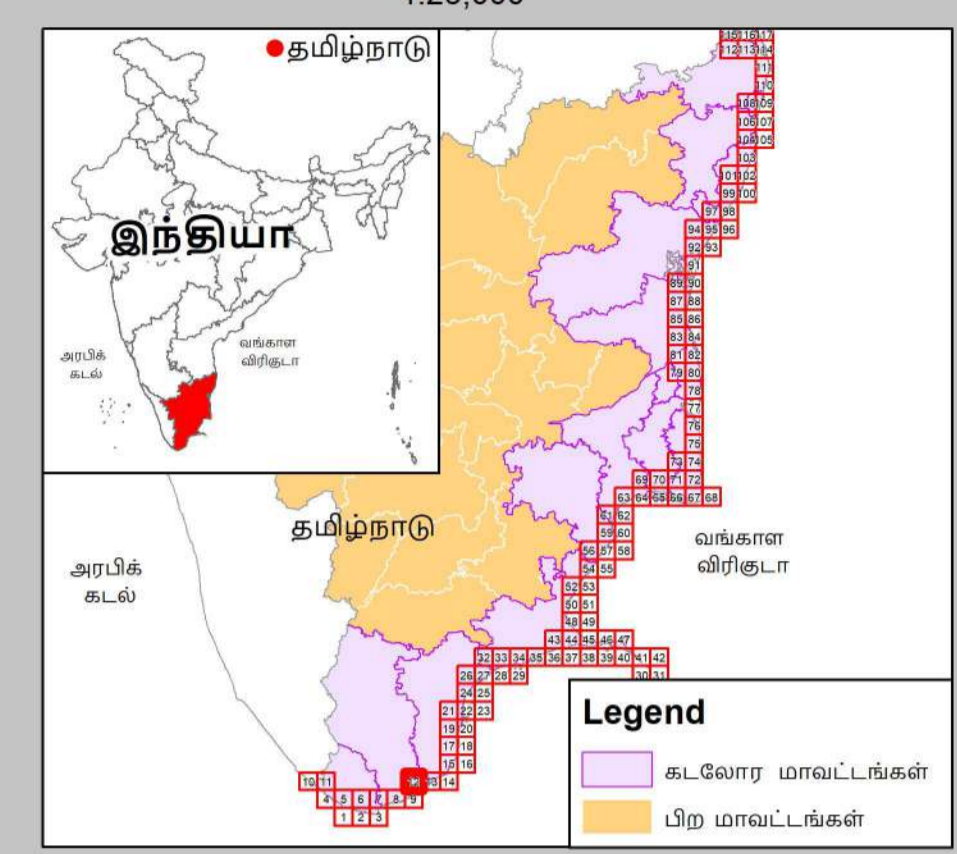
புதுப்பிக்கப்பட்டது : 2019-2022



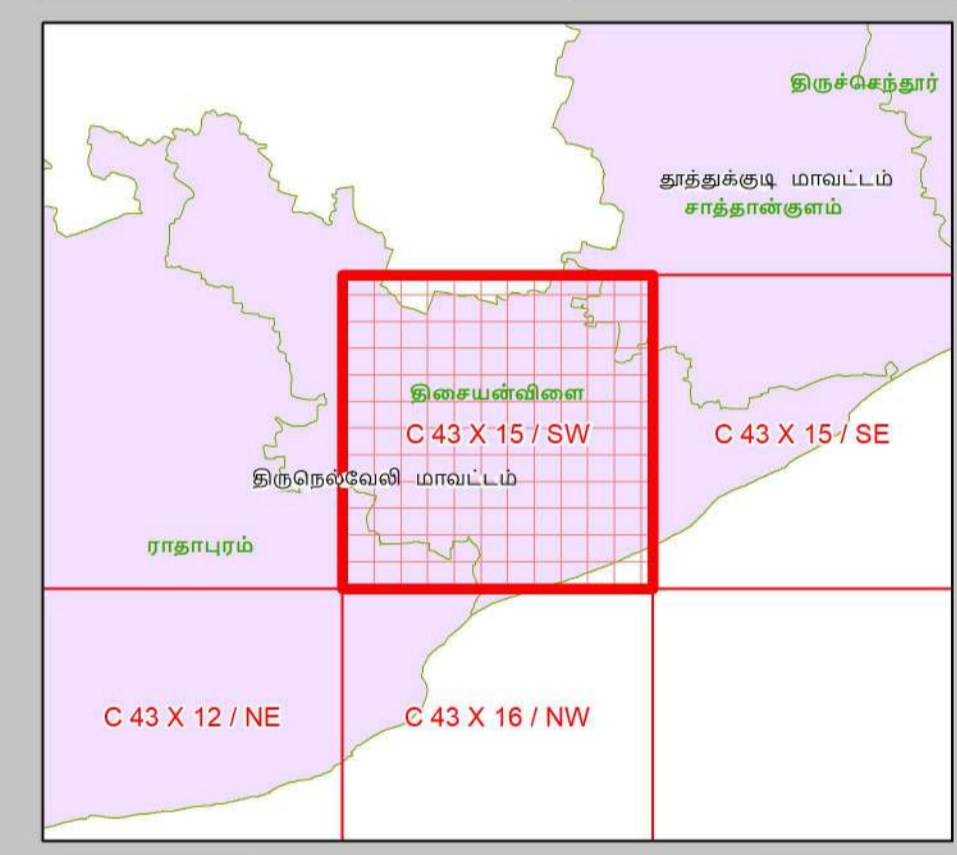
கடலோர நிலப்பயன்பாடு வரைவு வரைபடம்- தமிழ்நாடு

திருநெல்வேலி மற்றும் தாத்தாக்குடி மாவட்டங்கள்

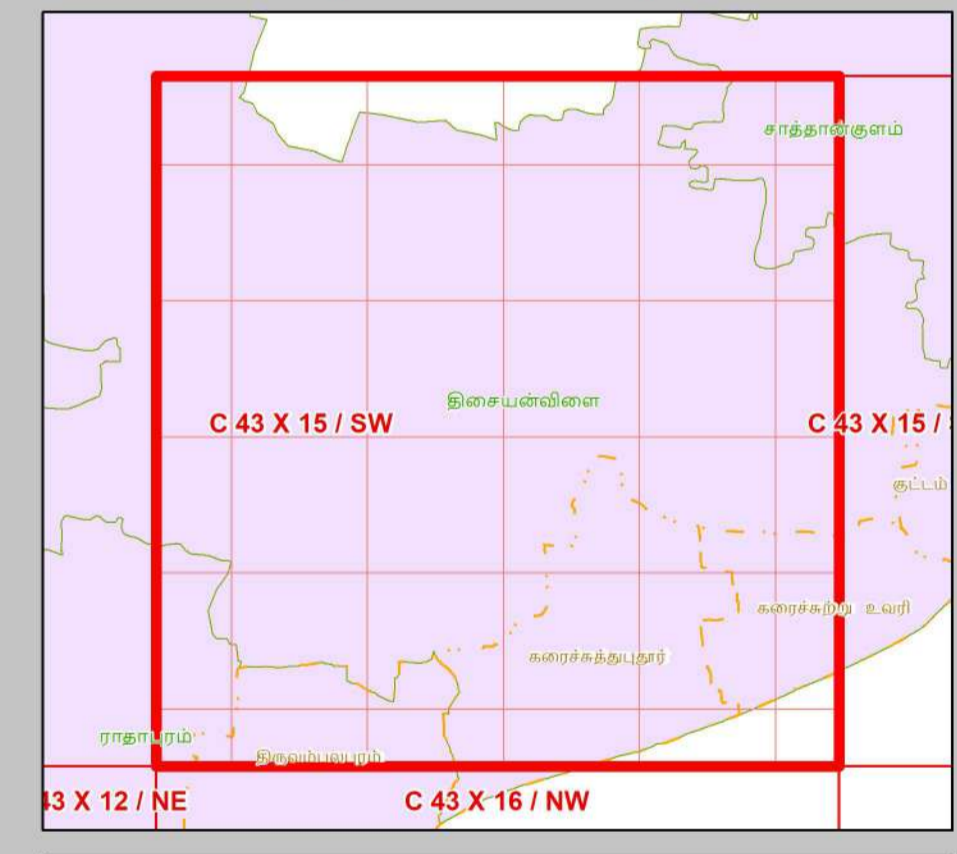
நிலவரைபட எண்: C 43 X 15 / SW
பதிப்பு: ஜூன், 2023 கோட்டுச்சட்டம் :- UTM தரவு :- WGS 1984 வரைபட எண்: த.நா 12



- குறிப்பு**
- கல்கரை விளக்கம்
 - மீன்பிடி படகுகள் இறங்குதளம்
 - பெரிய மீன்பிடித் துறைமுகம்
 - மீன்பிடித் துறைமுகம்
 - உலங்குறி தளம்
 - நவம்படி மையம் / மருத்துவமனை
 - பல்நோக்கு புயல் எச்சரிக்கை மற்றும் பாதுகாப்பு மையம்
 - கல்வி நிறுவனம்
 - சாலை
 - கடற்கரை சுவர்
 - உயரவைக் கோடு
 - தாழ்வலைக் கோடு
 - இடர் கோடு
 - கடலோர ஒழுங்குமுறை மண்டல எல்லை
 - நகராட்சி எல்லை
 - விராம எல்லை
 - வட்ட எல்லை
 - மாவட்ட எல்லை



- நிலப்பயன்பாட்டு வகைகள்**
- குழுவியல் கூருணர்வு பகுதிகள்**
- அலையாற்றிக்காடுகள்
 - சமதள சதுப்பு நிலப்பகுதி
 - பவளப்பாறைகள்
 - கடலோர மணல்மேடு
 - காப்புக்காடுகள்
 - கடல்சார் பூங்கா/கடற்காப்புப்பகுதி
 - உவர் சதுப்புநிலங்கள்
 - கடற்புல்பரப்புகள்
 - கடலாமைகளின் உறைவிடம்
 - புறவைகளின் உறைவிடம்
 - தொழிலியல் முகவியத்தவழமுள்ள மரபு சார்தளம்
 - சுற்றுச்சூழல் கூருணர்வு மண்டலம்



- ஏனைய வகைகள்**
- வேளாண் நிலப்பகுதி
 - வாழ்விடம்/குடியேற்றப்பகுதி
 - உட்பனங்கள்
 - மீன்வளர்ப்பு குளம்
 - நீர்த்தடுப்பு / படகத்தறை / கடல்அரிப்பு தடுப்பான்
 - துறைமுகம்
 - பாறை வெளிப்பகுதி
 - உவர்நில தாவரப்பகுதி
 - கடற்கரை/மணற்பரப்பு
 - பாறைகள் உள்ள கடற்கரை
 - பாறை பொதுவு
 - மணற்பகுதி / அரண் நிலவு
 - தாவரங்கள் நிறைந்த மணற்பரப்பு
 - கடலோர ஒழுங்குமுறை மண்டல எல்லைக்கு அப்பால் உள்ள மணல்மேடு
 - கரங்கப்பகுதி / குவியல்
 - சாலை
 - இடுப்புப் பாறை
 - நிறந்த/காவி நிலப்பகுதி
 - மணற்பகுதி
 - பண்படுத்தப்பட்ட பகுதி
 - அலையிடை மண்டலம்
 - ஆறு/நீரோடை / கால்வாய் / வடிக்கால்

தரவு ஆதாரம்

I) தேசிய கடலோர நிலத்திட்ட மேலாண்மை மையம் எல்லை 4) குழுவியல் கூருணர்வு பகுதிகள் 5) உள்சட்டமையப் வரல்கள்: கல்கரை விளக்கம், சாலை, கடற்கரை சுவர், நீர்த்தடுப்பு/படகத்தறை / கடல் அரிப்பு தடுப்பான், நிலப்பயன்பாடு முகவியன் -

II) இலங்கை நில அளவைத் துறை

III) இடர் கோடு

IV) சமநிலை மற்றும் காலநிலைமாற்றத்துறை

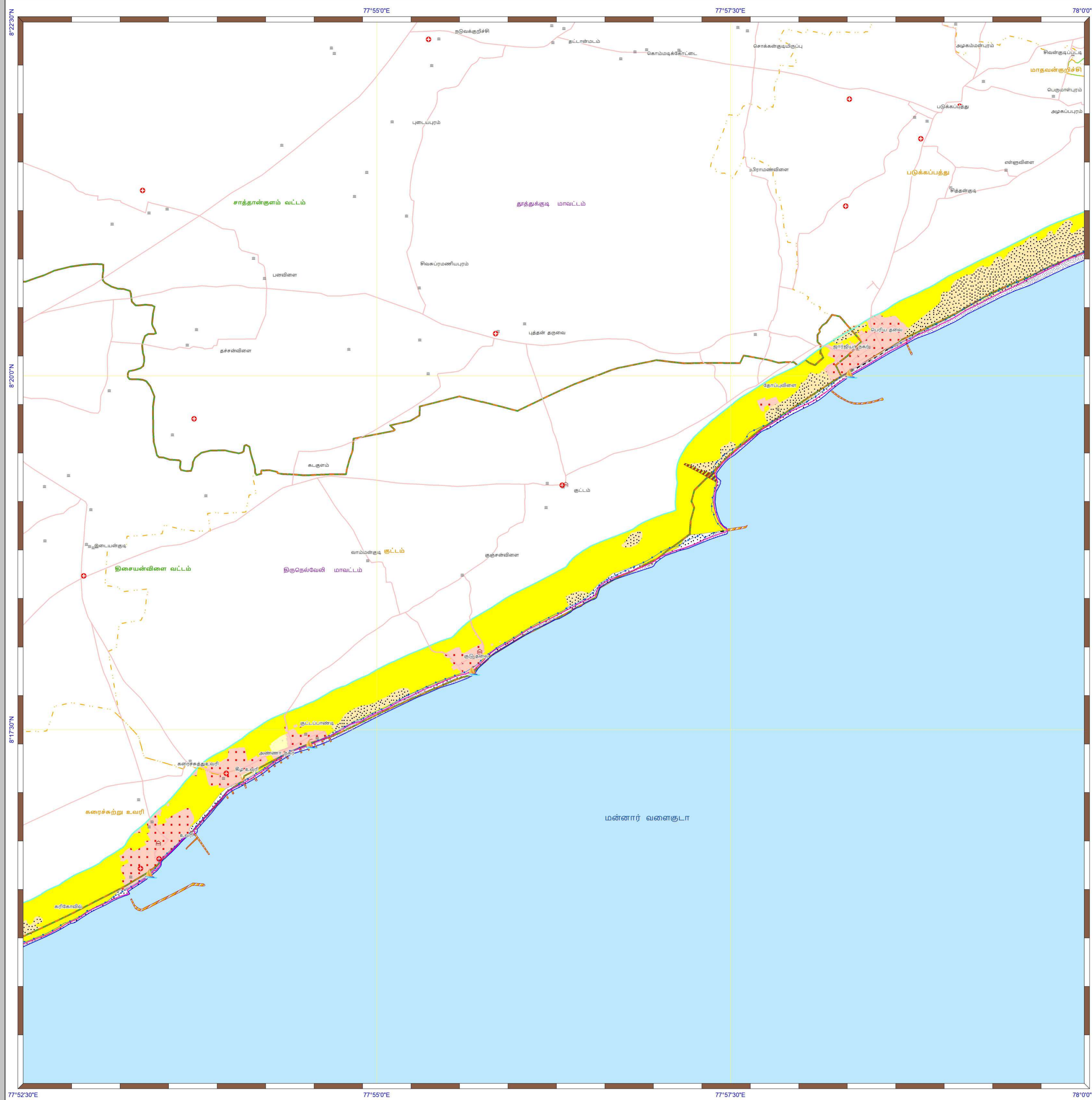
1) நிரலாமை எல்லைகள், மீன்பிடி படகுகள் இறங்குதளம், 2) நவம்படி மையம் / மருத்துவமனை 3) உலங்குறி தளம் 4) பல்நோக்கு புயல் எச்சரிக்கை மற்றும் பாதுகாப்பு மையம் 5) கல்வி நிறுவனம்

கடலோர நிலப் பயன்பாடு வரைவு வரைபடம் - தமிழ்நாடு, கடலோர ஒழுங்குமுறை மண்டல அறிவிப்பு 2019 - ன் படி தயாரிக்கப்பட்டது

தயாரித்தது

தேசிய கடலோர நிலத்திட்ட மேலாண்மை மையம்
(சுற்றுச்சூழல், வனம் மற்றும் காலநிலைமாற்ற அமைச்சகம்)
சென்னை - 600 025

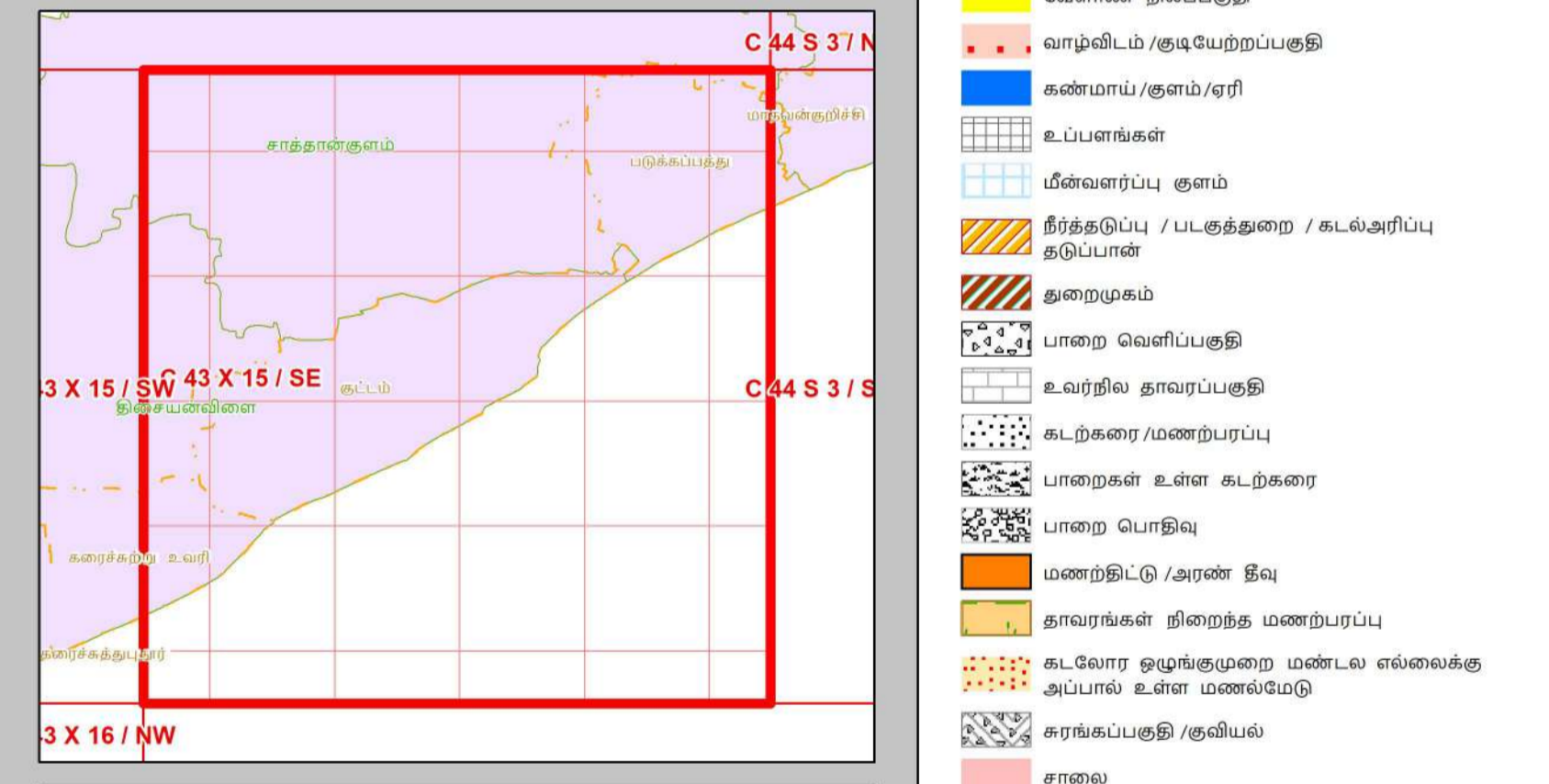
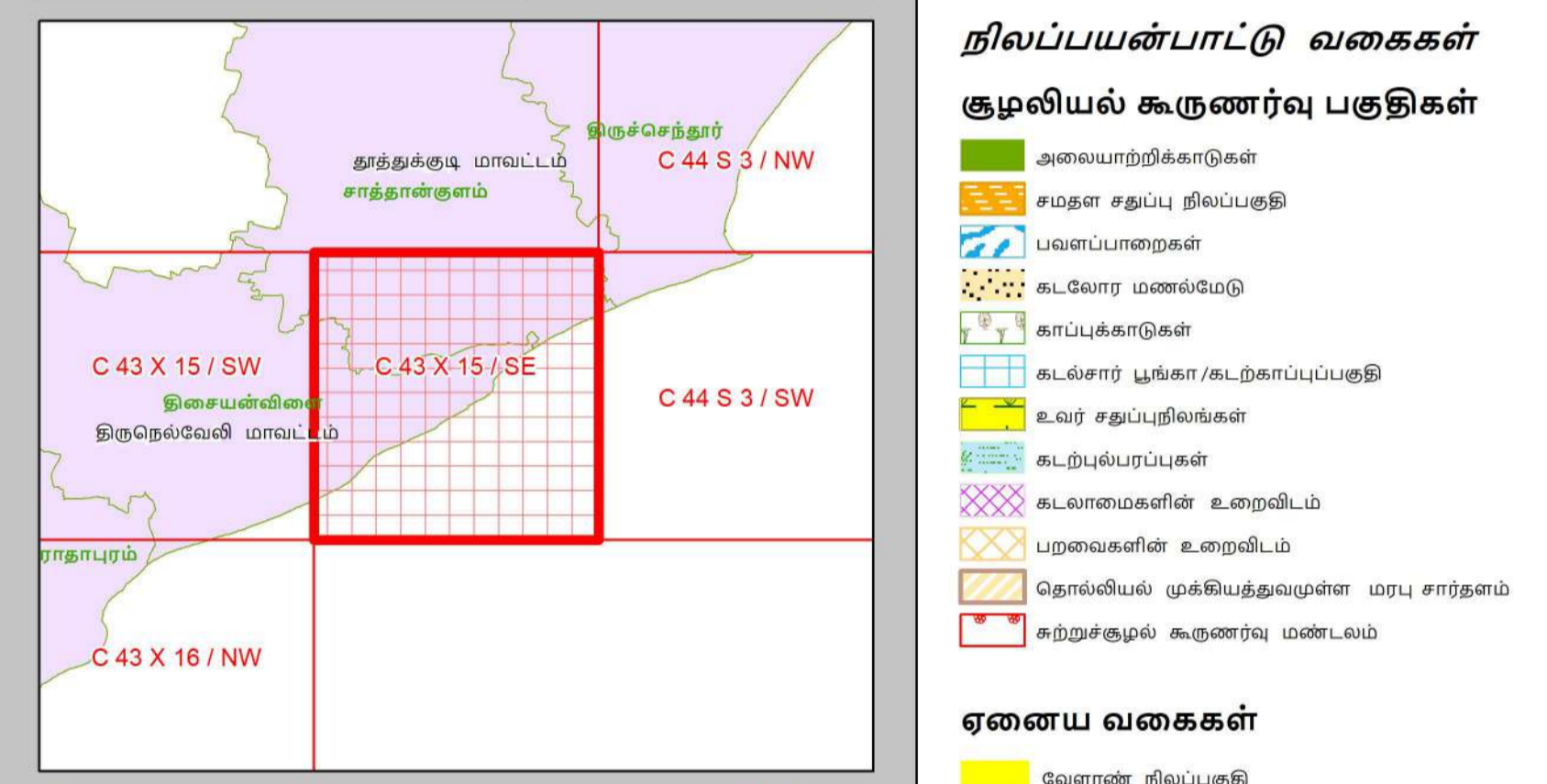
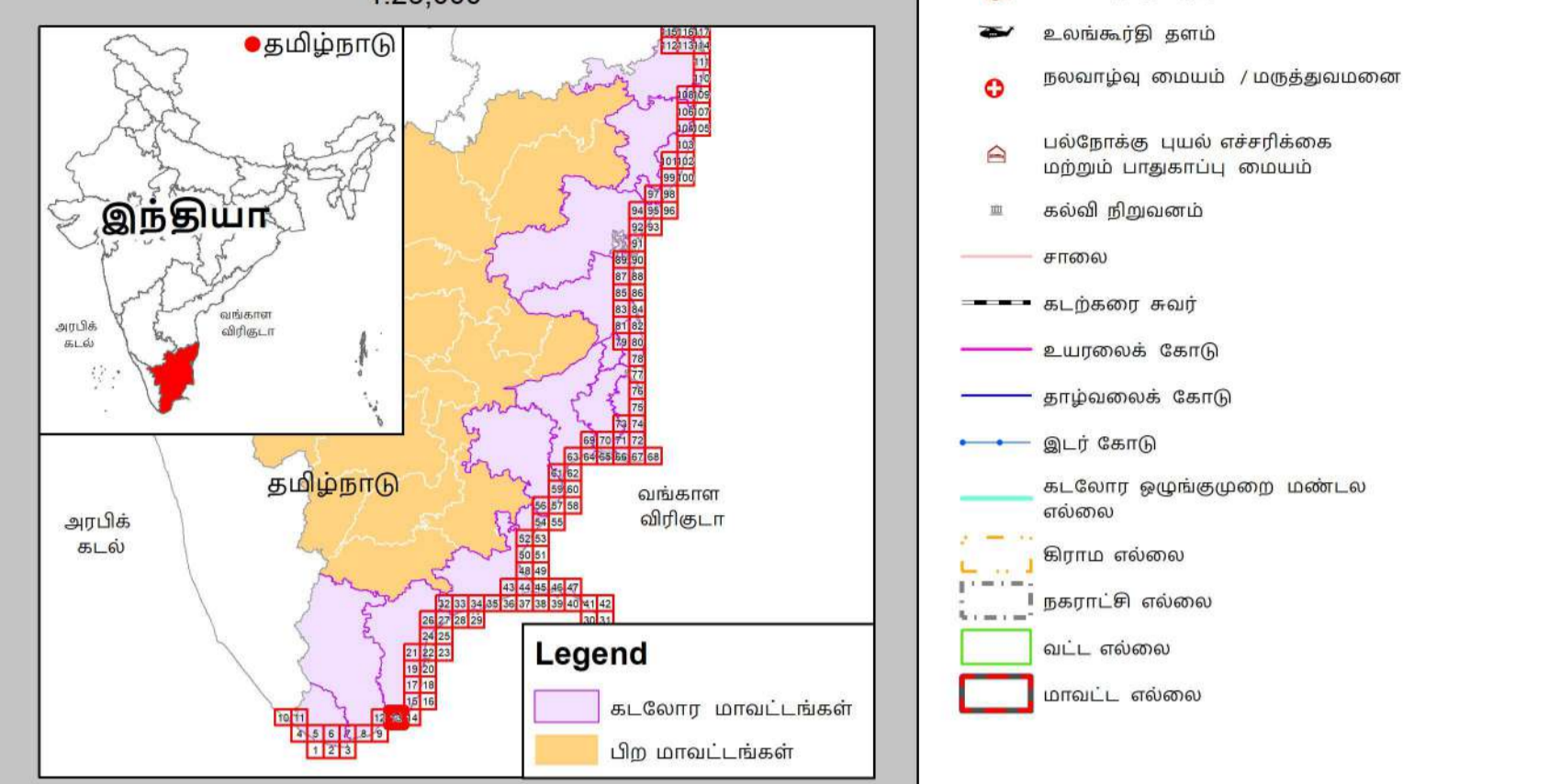
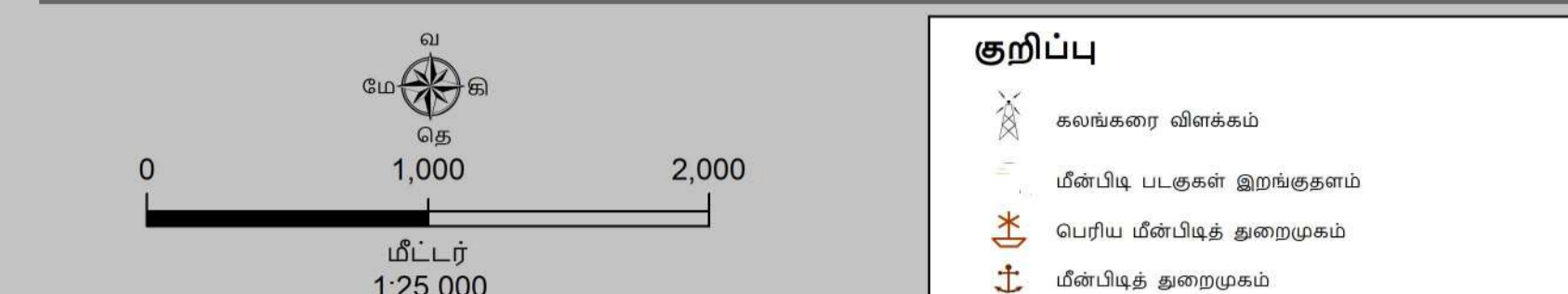
சுற்றுச்சூழல் மற்றும் காலநிலைமாற்றத்துறை
தமிழ்நாடு அரசு



கடலோர நிலப்பயன்பாடு வரைவு வரைபடம்- தமிழ்நாடு

திருநெல்வேலி மற்றும் தாதுக்குடி மாவட்டங்கள்

நிலவரைபட எண்: C 43 X 15 / SE
பதிப்பு: ஜூன், 2023 கோட்டுச்சட்டம் :- UTM தரவு :- WGS 1984 வரைபட எண்: த.நா 13



தரவு ஆதாரம்
1) உயர்வைக் கோடு, 2) தாழ்வலைக் கோடு, 3) கடலோர ஒழுங்குமுறை மண்டல எல்லை, 4) குழியல் கூருணர்வு பகுதிகள்
5) உச்சகட்டமேடு, வறிகள்: கல்கரை விக்கம், சாலை, கடற்கரை கவர் நீர்த்தடுப்பு/படகுத்தறை / கடல் அரிப்பு தடுப்பான், நிலப்பயன்பாடு முதலியன -
6) இடைய நில அளவைத் தளம்
7) இடர் கோடு
8) சிறந்தகுழல் மற்றும் காலநிலைமாற்றத்துறை
9) நிரலாமைல்லைகள், மீன்பிடி படகுகள் இறங்குதளம்,
10) நலவாழ்வு மையம் / மருத்துவமனை, 11) உலர்ச்சுரி தளம், 12) பல்நோக்கு புயல் எச்சரிக்கை மற்றும் பாதுகாப்பு மையம்
13) கல்வி நிறுவனம்

கடலோர நிலப் பயன்பாடு வரைவு வரைபடம் - தமிழ்நாடு, கடலோர ஒழுங்குமுறை மண்டல அறிவிப்பு 2019 - ன் படி தயாரிக்கப்பட்டது

தயாரித்தது

தேசிய கடலோர நிலைத்திட்ட மேலாண்மை மையம்
(சுற்றுச்சூழல், வனம் மற்றும் காலநிலைமாற்ற அமைச்சகம்)
சென்னை - 600 025

சுற்றுச்சூழல் மற்றும் காலநிலைமாற்றத்துறை
தமிழ்நாடு அரசு