

## நிர்வாக சுருக்கம்

### 1. அறிமுகம்

திருவாளர்கள் நோபல் டெக் இண்டஸ்ட்ரீஸ் பிரைவேட் லிமிடெட் நிறுவனத்திற்கு சொந்தமான பிளாட் எண்.14/2A2, மேல்பாக்கம் கிராமம், உத்திரமேரூர் தாலுக்கா, காஞ்சிபுரம் மாவட்டம், தமிழ்நாடு என்ற முகவரியில் 2005 ஆம் ஆண்டு முதலே பஞ்சிரும்பு தயாரிப்புடன் தேனிரும்பு கட்டிகள் மற்றும் உருட்டு பொருட்களின் தயாரிப்பு மற்றும் கேப்டிவ் பவர் பிளான்ட் உற்பத்தியில் ஈடுபட்டுள்ளது. தற்போதுள்ள பஞ்சிரும்பு தயாரிப்பு 90000 TPA மற்றும் கேப்டிவ் பவர் பிளான்ட் 12 MW உற்பத்தியுடன் " தேனிரும்பு கட்டிகள் மற்றும் உருட்டு பொருட்களின் " தயாரிப்பு 108000 TPA விலிருந்து 576000 TPA ஆக விரிவாக்கம் செய்ய உத்தேசித்துள்ளது.

#### 1.1 திட்ட விளக்கம்

சந்தை தேவைகளின் அதிகரிப்பு காரணமாக நிறுவனம் தற்போதுள்ள தேனிரும்பு கட்டிகள் மற்றும் உருட்டு பொருட்களின் உற்பத்தியை விரிவாக்கம் செய்யும், விரிவாக்கத்திற்காக தற்போதுள்ள மனைக்கு அருகில் உள்ள 15.32 ஹெக்டேர் நிலத்தினை இணைத்து மனை விரிவாக்கம் செய்யவும் உத்தேசித்துள்ளது. விரிவாக்கத்திற்குப் பின் உற்பத்தித் திறனானது தேனிரும்பு கட்டிகள் மற்றும் உருட்டு பொருட்களின் மட்டும் 108000 TPA விலிருந்து 576000 TPA அளவிற்கு அதிகரிக்கப்படும்,பஞ்சிரும்பு மின் உற்பத்தியும் தற்போதுள்ள நிலையிலேயே முறையே 90000 TPA மற்றும் 12 MW அளவில் தொடர்ந்து இருக்கும் மனையின் அளவு 21.95 ஹெக்டேரில் இருந்து 32.27 ஹெக்டேர் அளவாக அதிகரிக்க இணைக்கப்படும் மனையானது திருவாளர்கள் OF BUSINESS நிறுவனத்திற்கு சொந்தமானது. திருவாளர்கள் OF BUSINESS நிறுவனம் மற்றும் திருவாளர்கள் நோபுள் டெக் இண்டஸ்ட்ரீஸ் பிரைவேட் லிமிடெட் இருவருக்கும் இடையே 25 வருட கால குத்திகை ஒப்பந்தம் மூலம் இந்நிலம் பெறப்பட்டுள்ளது.

தற்போது இயங்கிவரும் இரும்பு ஆலையானது முறையான தமிழ்நாடு மாசு கட்டுப்பாட்டு வாரிய "CTE" ஒப்புதல்களைப் பெற்று 2005 ஆம் ஆண்டு ஆமைக்கப்பெற்று "CTO" ஒப்புதல் பெற்று 2007 ஆம் ஆண்டு முதல் உற்பத்தி ஆரம்பித்து செயல்பட்டு வருகிறது.குறித்த கால இடைவேளைகளில், தமிழ்நாடு மாசு கட்டுப்பாட்டு வாரியம் ன் "CTO" ஒப்புதல்களை புதுப்பித்து தொடர்ந்து ஆரம்பித்த கால உற்பத்தி திறன் மாறாமல் இரும்பு மற்றும் இரும்புப் பொருட்களின் தயாரிப்புகளை மேற்கொண்டும் ,எரிசத்தி திறன் மேம்பாட்டின் காரணமாக 12 MW அளவில் மின் உற்பத்தி மேற்கொண்டு வருகிறது 2005 ஆம் ஆண்டு நிறுவப்பட்ட போது ஆலையின் மதிப்பு ரூ.49.56 கோடி. தமிழ்நாடு மாசு கட்டுப்பாட்டு வாரியம் ன் "CTO" ஒப்புதலில் குறிப்பிடப் பட்டுள்ள நிபந்தனைகளை தவறாது கடைபிடித்து சுற்றுச் சூழல் பாதுகாப்பிற்கும் சமூக நல மேம்பாட்டிற்கு உகந்தவாறும் நிறுவனம் இயங்கி வருகிறது .விரிவாக்கத்திற்கான செலவு ரூ.80 கோடி அளவில் இருக்கும்.

தமிழ்நாடு காஞ்சிபுரம் மாவட்டம், உத்திரமேரூர் வட்டம், மேல்பாக்கம் கிராமத்தில் உள்ள பிளாட் எண்.14/2A2 இல் திருவாளர்கள் நோபல் டெக் இண்டஸ்ட்ரீஸ் பிரைவேட் லிமிடெட் நிறுவனத்திற்கு சொந்தமான இரும்பு ஆலையில் தற்போதுள்ள பஞ்சிரும்பு (90000 TPA ) மற்றும் கேப்டிவ் பவர் பிளான்ட் (12 MW ) உற்பத்தியுடன் " தேனிரும்பு கட்டிகள் மற்றும் உருட்பொ பொருட்களின்" தயாரிப்பு 108000 TPA விலிருந்து 576000 TPA ஆக விரிவாக்கம்

## 1.2 திட்டம் பற்றி

மத்திய சுற்றுச் சூழல் மதிப்பீட்டு அறிக்கை, 2006 ன் வழிகாட்டுதல்களின் படி, 200 TPD அளவிற்கு அதிகமாக உற்பத்தி செய்யும் பஞ்சிரும்பு உற்பத்தி ஆலைகள் அட்டவணை என் 3(a), வகை 'A' என வகைப்படுத்திப் பட்டுள்ளது. ஆகவே, உத்தேசித்துள்ள விரிவாக்கத்திற்கான சுற்றுச் சூழல் அனுமதி பெறவேண்டி தமிழ்நாடு மாசு கட்டுப்பாட்டு வாரியம், "மத்திய அரசின் சுற்றுச் சூழல்,வனம் மற்றும் காலநிலை மாற்றத் துறையினரிடமிருந்து "TOR" முன்மொழிவு வேண்டி IA/TN/IND1/455602/2023 மூலம் சமர்ப்பிக்கப்பட்ட விண்ணப்பத்தின் அடிப்படையில், மத்திய அரசின் சுற்றுச் சூழல்,வனம் மற்றும் காலநிலை மாற்றம் நிலையான குறிப்பு விதிமுறைகள் கடிதம் என் IA-J-11011/324/2023-IA-II(IND-I), தேதி 23.02.2024 அன்று பெறப்பட்டது அதன் அடிப்படையில் " சுற்றுச் சூழல் தாக்க மதிப்பீட்டு ஆய்வுகள்" முறையே மேற்கொள்ளப்பட்டன".

தமிழ்நாடு காஞ்சிபுரம் மாவட்டம், உத்திரமேரூர் மாவட்டம், மேல்பாக்கம் கிராமத்தில் உள்ள பிளாட் எண்.14/2A2 இல் தற்போதுள்ள பஞ்சிரும்பு (90000 TPA) மற்றும் கேப்டிவ் பவர் பிளான்ட் (12 MW) ஆகியவற்றுடன் தேனிரும்பு கட்டிகள் மற்றும் உருட்டு எஃகு பொருட்களின் தயாரிப்பு 108000 TPA இதிலிருந்து 576000 TPA ஆக விரிவாக்கம் – 603402 செய்ய திருவாளர்கள் நோபல் டெக் இண்டஸ்ட்ரீஸ் பிரைவேட் லிமிடெட் உத்தேசித்துள்ளனர்.

வெளியிடப்பட்ட TOR க்கு இணங்குதல் மற்றும் 2006 ஆம் ஆண்டு வெளியிடப்பட்ட சுற்றுச் சூழல் தாக்க மதிப்பீட்டு ஆய்வுகள் அதன் அடுத்தடுத்த திருத்தங்கள் கூடிய அறிவிப்பின் தேவைகளுக்கு இணங்குதல், மற்றும் சுற்றுச்சூழலைக் கண்டறிவதற்காக திட்டத்திற்குப் பொருந்தக்கூடிய முன்மொழியப்பட்ட திட்டத்தின் விளைவாக ஏற்படும் பாதிப்புகள் மற்றும் தணிப்பு நடவடிக்கைகளை பரிந்துரைத்தல்.

மத்திய அரசின் சுற்றுச் சூழல்,வனம் மற்றும் காலநிலை மாற்றத் துறையினரிடமிருந்து "சுற்றுச் சூழல் அனுமதி" பெறவேண்டி வகுக்கப்பட்டுள்ள வழிமுறைகளின் படி,"பொதுமக்கள் கருத்து கணிப்பு கூட்டம் நடத்த வேண்டி,நிறுவன விரிவாக்கத்திற்காக தயாரிக்கப்பட்ட "சுற்றுச் சூழல் தாக்க மதிப்பீட்டு ஆய்வுகள்" காஞ்சிபுரம் மாவட்ட சுற்றுச் சூழல் பொறியாளர் அவர்களிடம் சமர்ப்பிக்கப் படுகிறது.

## 1.3 இருப்பிடம் & அணுகல்தன்மை

இடம் :

- தற்போதுள்ள சர்வே எண்கள் : 12,14,17,22,23,25,51,52,53,57.
- விரிவாக்க ஆய்வு எண்கள் : 12/1,12/2,14/2A2, 15,17/1,17/2A2, 17/2A3, 17/2B,

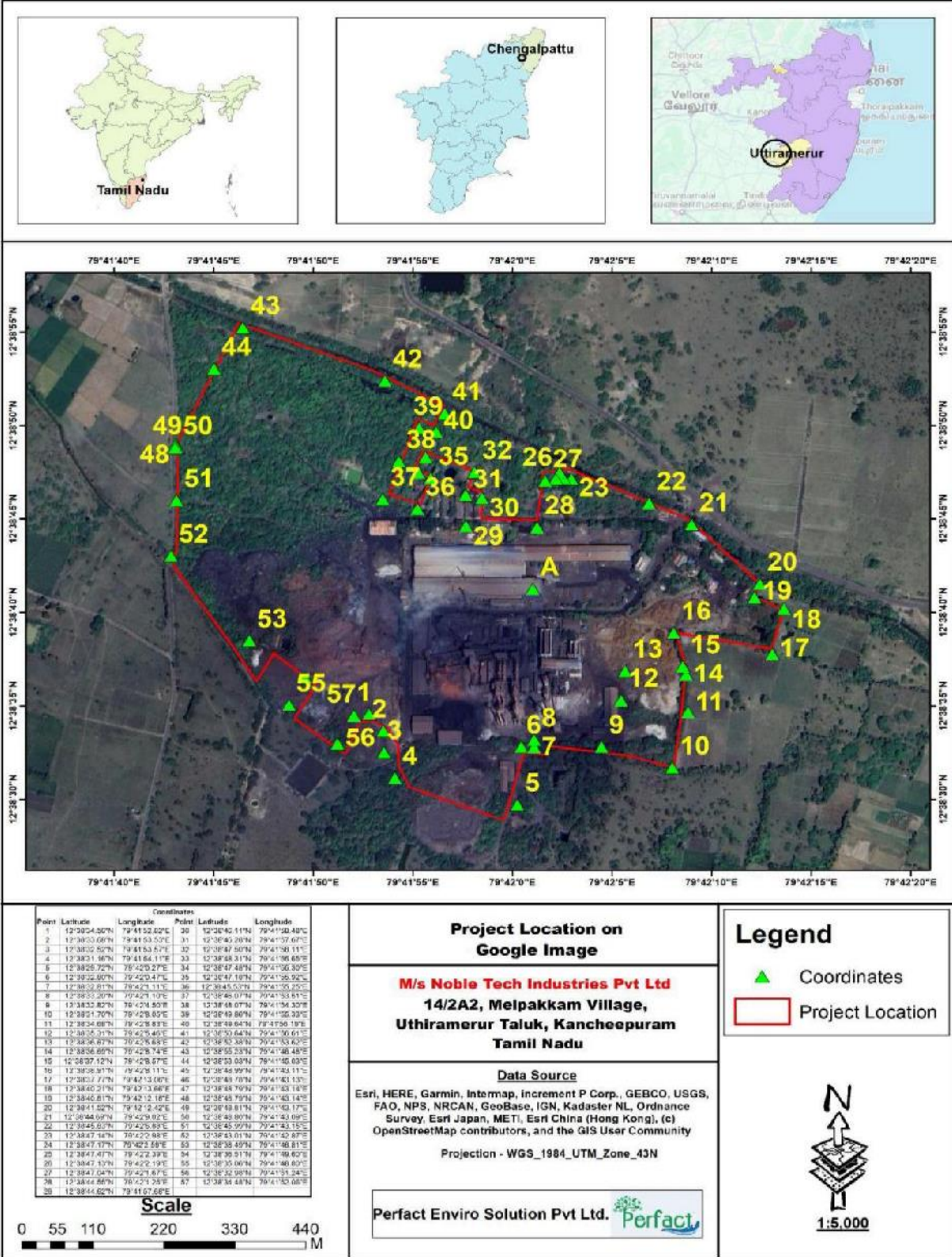
தமிழ்நாடு காஞ்சிபுரம் மாவட்டம், உத்திரமேரூர் வட்டம், மேல்பாக்கம் கிராமத்தில் உள்ள பிளாட் எண்.14/2A2 இல் திருவாளர்கள் நோபல் டெக் இண்டஸ்ட்ரீஸ் பிரைவேட் லிமிடெட் நிறுவனத்திற்கு சொந்தமான இரும்பு ஆலையில் தற்போதுள்ள பஞ்சிரும்பு (90000 TPA ) மற்றும் கேப்டிவ் பவர் பிளாண்ட் (12 MW ) உற்பத்தியுடன் " தேனிரும்பு கட்டிகள் மற்றும் உருட்பொ பொருட்களின்" தயாரிப்பு 108000 TPA விலிருந்து 576000 TPA ஆக விரிவாக்கம்

17/2D, 17/2E, 18/1A, 18/1B, 19/3A, 19/4, 19/4, 19/5A, 20/1A, 20/2A, 21/3A, 21/4, 21/5, 21/6,21/7,22/1,22/2,22/3,22/3,23,24,25,27/3,27/4,27/5,27/6,27/7,27/8,27/9,29/1A, 51/1C1,51/1C2, 51/2A, 51/2B, 52/2,53/2A, 53/2B, 53/2C, 53/2D, 55/1, 55/2, 55/3, 55/4, 56/1, 56/2, 56/3, 57/1A, 57/1B, 57/2, 57/3, 57/4, 57/5A, 57/5B, 57/6, 57/7, 57/8A, 57/8B,

10/1, 10/3, 11/1, 11/2, 11/3, 13/1, 13/2, 14/1B1, 14/1B2, 14/1B3, 14/2A1, 14/2B, 19/1, 19/2, 19/3B, 19/5B, 20/1B, 20/2B, 21/1, 21/2, 21/3B, 28, 29/1, 30/2, 5/2, 6/1, 6/2A, 6/2B, 6/2C, 6/2D, 6/3A, 6/3B, 6/4A, 6/4C, 6/4D, 6/4E, 6/5A, 6/5B, 6/6A, 6/6B, 7, 8/1, 8/2, 8/3, 8/4, 9/1.

- முகவரி : பிளாட் எண்.14/2A2, மேல்பாக்கம் கிராமம், உத்திரமேரூர் தாலுக்கா, காஞ்சிபுரம் மாவட்டம், தமிழ்நாடு.
- அட்சரேகை : 12°38'33.67"N.
- திர்க்கரேகை : 79°41'53.53E.
- கடல் மட்டத்திலிருந்து மனையின் உயரம் : 94.5 மீ (MSL)

தமிழ்நாடு காஞ்சிபுரம் மாவட்டம், உத்திரமேரூர் வட்டம், மேல்பாக்கம் கிராமத்தில் உள்ள பிளாட் எண்.14/2A2 இல் திருவாளர்கள் நோபல் டெக் இண்டஸ்ட்ரீஸ் பிரைவேட் லிமிடெட் நிறுவனத்திற்கு சொந்தமான இரும்பு ஆலையில் தற்போதுள்ள பஞ்சிரும்பு (90000 TPA ) மற்றும் கேப்டிவ் பவர் பிளான்ட் (12 MW ) உற்பத்தியுடன் " தேனிரும்பு கட்டிகள் மற்றும் உருட்பொ பொருட்களின்" தயாரிப்பு 108000 TPA விலிருந்து 576000 TPA ஆக விரிவாக்கம்



சுற்றுச்சூழல் ஆய்வறிக்கை திருவாளர்கள் பெர்ஃபாக்ட் என்விரோசொல்யூசன்ஸ் பி.லிட், புதுடில்லி.

தமிழ்நாடு காஞ்சிபுரம் மாவட்டம், உத்திரமேரூர் வட்டம், மேல்பாக்கம் கிராமத்தில் உள்ள பிளாட் எண்.14/2A2 இல் திருவாளர்கள் நோபல் டெக் இண்டஸ்ட்ரீஸ் பிரைவேட் லிமிடெட் நிறுவனத்திற்கு சொந்தமான இரும்பு ஆலையில் தற்போதுள்ள பஞ்சிரும்பு (90000 TPA ) மற்றும் கேப்டிவ் பவர் பிளான்ட் (12 MW ) உற்பத்தியுடன் " தேனிரும்பு கட்டிகள் மற்றும் உருட்பொ பொருட்களின் " தயாரிப்பு 108000 TPA விலிருந்து 576000 TPA ஆக விரிவாக்கம்

**சுற்றுச்சூழல் விவரங்கள்**

அட்டவணை 1, நிறுவனத்தின் அருகாமையில் உள்ள சுற்றுச் சூழல் முக்கியத்துவம் வாய்ந்த இடங்களின் விவரங்கள்.

விவரங்கள்	தூரம்	திசையில்
<b>நீர்நிலைகள்</b>		
குத்தகை எல்லைக்கு அருகில் வாய்க்கால்	0.01	வ
புதூர் அருகே ஏரி	0.54	வவகி
மேல்பாக்கம் அருகே ஏரி	0.78	தெகி
ஏலாநகர் ஏரி	0.85	மே
ராவுத்தநல்லூர் அருகே ஏரி	1.71	தெகி
காளியம்பூண்டி அருகே ஏரி	1.81	கி
அனுமந்ததண்டலம் அருகே வாய்க்கால்	2.09	வ
சிலம்பாக்கம் அருகே ஏரி	2.19	வகி
செய்யாறு ஆறு	2.20	வமே
உத்திரமேரூர் ஏரி	2.59	தெகி
பெருநகர் அருகே ஏரி	2.92	மேவமே
அமைபந்தலூர் அருகே ஏரி	3.42	தெ தெகி
உக்கல் அருகே ஏரி	3.97	வவமே
சேத்துப்பட்டு அருகே ஏரி	4.81	வவமே
திரிபுளியம் அருகே ஏரி	5.48	கிவகி
கன்னிகுளம் ஏரி	5.59	வகி
ஓழுகரை அருகே வாய்க்கால்	6.15	வகி
அடவப்பாக்கம் ஏரி	7.96	வகி
மருதம் பெரிய ஏரி	8.06	வகி
மருதம் வன ஏரி	8.84	வகி
மாமண்டூர் தொட்டி	10.45	வவமே
<b>காடுகள்</b>		
மருதம் காப்புக்காடு	9.30	வகி
பெருங்கோழி காப்புக்காடு	10.52	தெகி
<b>சுற்றுச்சூழல் உணர்திறன் பகுதி</b>		
<b>இல்லை</b>		

தமிழ்நாடு காஞ்சிபுரம் மாவட்டம், உத்திரமேரூர் வட்டம், மேல்பாக்கம் கிராமத்தில் உள்ள பிளாட் எண்.14/2A2 இல் திருவாளர்கள் நோபல் டெக் இண்டஸ்ட்ரீஸ் பிரைவேட் லிமிடெட் நிறுவனத்திற்கு சொந்தமான இரும்பு ஆலையில் தற்போதுள்ள பஞ்சிரும்பு (90000 TPA ) மற்றும் கேப்டிவ் பவர் பிளாண்ட் (12 MW ) உற்பத்தியுடன் " தேனிரும்பு கட்டிகள் மற்றும் உருட்பொ பொருட்களின் " தயாரிப்பு 108000 TPA விலிருந்து 576000 TPA ஆக விரிவாக்கம்

விவரங்கள்	தூரம்	திசையில்
தொல்லியல் பகுதி		
இல்லை		
மக்கள் தொகை அடர்த்தியான பகுதி		
இளநகர்	0.64 கி.மீ	வமே

அட்டவணை 2.தளத்தின் குறிப்பிட்ட சமூக உள்கட்டமைப்பு விவரங்கள்

குறிப்பிட்ட	தூரம்	திசையில்
மருத்துவமனை		
V2 பாலி கிளினிக்	6.74 கி.மீ	தெகி

விவரங்கள்	தூரம்	திசையில்
ஆதிபராசக்தி சிறப்பு மருத்துவமனை உத்திரமேரூர்	6.87 கி.மீ	தெகி
ஸ்ரீ சாரதா தேதி தொண்டு மருந்தகம்	9.74 கி.மீ	கிவகி
பள்ளி		
இளநகர் நடுநிலைப்பள்ளி	0.94 கி.மீ	மேவமே
ஆர்சி தொடக்கப்பள்ளி	1.62 கி.மீ	தெதேமே
ஆர்சி நடுநிலைப்பள்ளி	1.63 கி.மீ	தெதேமே
செயிண்ட் ஜோசப் உயர்நிலைப்பள்ளி	1.65 கி.மீ	தெதேமே
தபால் அலுவலகம்		
கார்த்திக் இந்திய அஞ்சல்	0.93 கி.மீ	வவமே
ஆர்.என்.கண்டிகை தபால் நிலையம்	1.54 கி.மீ	தெதேமே
தபால் நிலையம் கலியம்பூண்டி	2.10 கி.மீ	கிதெகி
வழிபாட்டு இடம்		
ஸ்ரீ உதயம்பிகை உதயபூர்ஸ்வரர் கோயில்	1.12 கி.மீ	மேவமே
இளநகர் ஸ்ரீ ஸ்ரீநிவாச பெருமாள் கோவில்	1.22 கி.மீ	மேவமே
உடையபூர்ஸ்வர	1.38 கி.மீ	தெதேமே
அருள்மிகு ஸ்ரீ கன்னியம்மன் திருக்கோயில்	1.63 கி.மீ	மேதேமே
வங்கி		
இந்தியா 1 ஏடிஎம்	3.87 கி.மீ	தெமே
இந்தியன் வங்கி	3.98 கி.மீ	வ

சுற்றுச்சூழல் ஆய்வறிக்கை திருவாளர்கள் பெர்ஃபாக்ட் என்விரோசொல்யூசன்ஸ் பி.லிட், புதுடில்லி.

தமிழ்நாடு காஞ்சிபுரம் மாவட்டம், உத்திரமேரூர் வட்டம், மேல்பாக்கம் கிராமத்தில் உள்ள பிளாட் எண்.14/2A2 இல் திருவாளர்கள் நோபல் டெக் இண்டஸ்ட்ரீஸ் பிரைவேட் லிமிடெட் நிறுவனத்திற்கு சொந்தமான இரும்பு ஆலையில் தற்போதுள்ள பஞ்சிரும்பு (90000 TPA ) மற்றும் கேப்டிவ் பவர் பிளாண்ட் (12 MW ) உற்பத்தியுடன் " தேனிரும்பு கட்டிகள் மற்றும் உருட்பொ பொருட்களின் " தயாரிப்பு 108000 TPA விலிருந்து 576000 TPA ஆக விரிவாக்கம்

கூட்டுறவு வங்கி பெருநகர்	4.44 கி.மீ	வவமே
சாலை		
பெயரிடப்படாத சாலை	திட்ட எல்லைக்கு அருகில்	மே
பெருநகர்-காளியம்பூண்டி சாலை	0.03 கி.மீ	வகி
உத்திரமேரூர் ரோடு	2.14 கி.மீ	தெ
மாநில நெடுஞ்சாலை	4.39 கி.மீ	வ
எண்-116 மாநில நெடுஞ்சாலை	6.44 கி.மீ	கி
எண்-118A எண்டத்தூர் சாலை	6.86 கி.மீ	தெகி
மாநில நெடுஞ்சாலை எண்-118	7.17 கி.மீ	தெகி
தொடர்வண்டி நிலையம்		
வாலாஜாபாத் ரயில் நிலையம்	20.94 கி.மீ	வகி
காஞ்சிபுரம் ரயில் நிலையம்	22.11 கி.மீ	வ
பழையசிவரம் ரயில் நிலையம்	23.92 கி.மீ	வகி
விமான நிலையம்		
அரக்கோணம் விமான நிலையம்	46.00 கி.மீ	வ
சென்னை சர்வதேச விமான நிலையம்	61.94 கி.மீ	வகி

உற்பத்தி அளவு

அட்டவணை 3. உற்பத்தி திறன்

வ.எண்	தயாரிப்பு பொருட்கள்	அலகு	திறன்			தயாரிப்பின் இறுதிப் பயன்பாடு
			தற்போதுள்ளது	முன்மொழியப்படுவது	விரிவாக்கத்திற்குப் பின்	
1	பஞ்சிரும்பு	TPD	250	0	250	கட்டிகள்
2	உருட்டு எஃகு தயாரிப்புகள்	TPD	300	1300	1600	உருட்டு எஃகு பொருட்கள் உற்பத்தி
3	கேப்டிவ் பவர் மெகாவாட் 12	MW	12	0	12	கழிவு வெப்ப மீட்பு & மின் சக்தி

தமிழ்நாடு காஞ்சிபுரம் மாவட்டம், உத்திரமேரூர் வட்டம், மேல்பாக்கம் கிராமத்தில் உள்ள பிளாட் எண்.14/2A2 இல் திருவாளர்கள் நோபல் டெக் இண்டஸ்ட்ரீஸ் பிரைவேட் லிமிடெட் நிறுவனத்திற்கு சொந்தமான இரும்பு ஆலையில் தற்போதுள்ள பஞ்சிரும்பு (90000 TPA ) மற்றும் கேப்டிவ் பவர் பிளாண்ட் (12 MW ) உற்பத்தியுடன் " தேனிரும்பு கட்டிகள் மற்றும் உருட்பொ பொருட்களின்" தயாரிப்பு 108000 TPA விலிருந்து 576000 TPA ஆக விரிவாக்கம்

தண்ணீர் தேவை :

திட்டத்திற்கான தினசரி தண்ணீர் தேவை தற்போதுள்ள தேவையான 202.2 KLD இருந்து 597 KLD ஆக அதிகரிக்கும்.

திட்டத்திற்கு தேவையான 543 KLD நண்ணீர் ஆதாரம்: TNWRD இலிருந்து நிலத்தடி நீர் புதுப்பித்தல் NOC 08.05.2024 தேதியிட்ட சான்றிதழ் எண். 305/2024 (R-3) ,செல்லுபடியாகும் காலம்: 16.03.2024 முதல் 15.03.2025 வரை.

தண்ணீர் தேவையின் விவரங்கள்:

தொழிலாளர்கள் உபயோகத்திற்காக நீர் 25 KLD இலிருந்து 36 KLD ஆக அதிகரிக்கிறது. குளிரூட்டும் கோபுரம் மற்றும் கொதிகலன் தேவை 69 KLD லிருந்து 205 KLD ஆக அதிகரிக்கிறது. இதர உபயோகங்களுக்கான (DM, Spray, RM & CCM) தேவை 85 KLD இலிருந்து 326 KLD ஆக அதிகரிக்கிறது.

சாக்கடை கழிவுநீர் 30 KLD STP இல் சுத்திகரிக்கப்படுகிறது. 23.2 KLD சுத்திகரிக்கப்பட்ட நீர் தோட்டம் மற்றும் தோட்டக்கலைக்கு பயன்படுத்தப்படுகிறது.

கழிவு நீர் உருவாக்கம் மற்றும் மேலாண்மை :

வீட்டு உபயோகங்களிலிருந்து உற்பத்தியாகும் கழிவு நீர் 23.8 KLD இலிருந்து 32.6 KLD ஆக அதிகரிக்கிறது. குளர்ச்சி டவர் மற்றும் கொதிகலன் கழிவு நீர் உற்பத்தி 10.5 KLD ஆக அதிகரிக்கின்றது. இதர உபயோகங்களுக்கான (DM, Spray, RM & CCM) தேவைகளின் கழிவுநீர் 15.5 KLD ஆக அதிகரிக்கிறது. இதனால், சாக்கடை கழிவு நீர் அளவு 23.8 இலிருந்து 32.6 KLD ஆகவும், வர்த்தக கழிவுநீரின் அளவு 26 KLD ஆகவும் அதிகரிக்கிறது.

தற்போதைய சாக்கடை கழிவு நீர் சுத்திகரிப்பு நிலையம் 30 KLD திறன் கொண்டது. விரிவாக்கத்தின் போது 35 KLD திறன் கொண்ட மேலும் ஒரு STP நிறுவப்படும். புதிதாக 40 KLD வர்த்தக கழிவு நீர் சுத்திகரிப்பு நிலையமும் நிறுவப்படும். சுத்திகரிக்கப்பட்ட கழிவுநீர் @30 KLD பசுமைப் பட்டை வளர்ச்சிக்கு மீண்டும் பயன்படுத்தப்படும். சுத்திகரிக்கப்பட்ட வர்த்தக கழிவுநீர் @24 KLD செயல்முறைக்குள் மீண்டும் பயன்படுத்தப்படும்.

மின் சக்தி தேவை

மின் தேவை மற்றும் ஆதாரம் : TANGEDCO அமைப்பின் மூலம் பெறப்படும் மொத்த மின் தேவை 30



தமிழ்நாடு காஞ்சிபுரம் மாவட்டம், உத்திரமேரூர் வட்டம், மேல்பாக்கம் கிராமத்தில் உள்ள பிளாட் எண்.14/2A2 இல் திருவாளர்கள் நோபல் டெக் இண்டஸ்ட்ரீஸ் பிரைவேட் லிமிடெட் நிறுவனத்திற்கு சொந்தமான இரும்பு ஆலையில் தற்போதுள்ள பஞ்சிரும்பு (90000 TPA ) மற்றும் கேப்டிவ் பவர் பிளான்ட்(12 MW ) உற்பத்தியுடன் " தேனிரும்பு கட்டிகள் மற்றும் உருட்பொ பொருட்களின்" தயாரிப்பு 108000 TPA விலிருந்து 576000 TPA ஆக விரிவாக்கம்

மெகாவாட்டிலிருந்து 47.5 மெகாவாட் ஆக அதிகரிக்கும். ஏற்கனவே உள்ள 33 KV மற்றும் 11 KV மின்மாற்றிகளில் 33 KV மின்மாற்றி பதிலாக 110 KV மின்மாற்றி நிறுவப்படும். 11 KV மின்மாற்றி உபயோகத்தில் இருக்கும்.

மின் தடையின் பொது மின் தேவைகளைப் பூர்த்தி செய்ய தற்போதுள்ள, 600 KVA திறன்கொண்ட 3 DG செட்களுடன் ஒரு 1500 KVA திறன் கொண்ட DG செட் அமைக்கப்படும்.

எரிபொருள் தேவை :

DG செட் மற்றும் பொருட்களைக் கையாளும் எந்திரங்களில் HSD (அதிவேக டீசல்) எரிபொருளாகப் பயன்படுத்தப்படும், தற்போது 33.25 TPD ஆக உள்ள HSD தேவை விரிவாக்கத்திற்குப் பிறகு 36 KLD ஆக அதிகரிக்கும். ஆலைக்குள்ளேயே , நோபுள் டெக் நிறுவனம் PESO அமைப்பிடமிருந்தது டிஸல் தொட்டி நிறுவத்திற்க்கான உரிமம் பெற்று 24 கிலி கொள்ளளவு கொண்டடிஸல் தொட்டி அமைக்கப்பட்டுள்ளது. முறையான உரிமம் பெற்று விரிவாக்கத்திற்குப் பின் 40 KLD அளவாக அதிகரிக்கப்படும்.

உலை எண்ணெய் என்பது பஞ்சிரும்பு ஆலையில் பயன்படுத்தப்படும் முதன்மை எரிபொருளாகும். நுகர்வு 435.8 TPD ஆகவே மாற்றமின்றி தொடரும்.

ஸ்க்ராப் கட்டிங் தேவைகளுக்காக LPG (திரவநிலை பெட்ரோலிய வாயு) பயன்படுத்தப்படுகிறது மற்றும் தற்போதுள்ள நுகர்வு 3.61 TPD, விரிவாக்கத்திற்குப் பிறகு 20 TPD ஆக இருக்கும்.

மனிதவளம்:

தற்போது செயல்பட்டு வரும் ஆலையில் நிரந்தரப் பணியாளர்கள் மற்றும் தற்காலிக ஒப்பந்தப் தொழிலாளர்கள் என முறையே 200 நபர் மற்றும் 250 நபர்கள் பணிபுரிகிறார்கள்.விரிவாக்கத்திற்குப் பிறகுநிரந்தர வேலை வாய்ப்பு 200 லிருந்து 250 ஆகவும், தற்காலிக/ஒப்பந்த வேலை வாய்ப்பு 250 லிருந்து 350 ஆகவும் உயரும் .

பசுமைப் பட்டை வளர்ச்சி

பசுமை பட்டைப் பகுதி 7.21 ஹெக்டேரில் இருந்து 13.01 ஹெக்டேராக அதிகரிக்கும். உத்தேசித்துள்ள விரிவாக்கத்திற்குப் பிறகு, திட்டப் பகுதியில் ஒட்டு மொத்த பசுமைப் பட்டை, மொத்த நிலப்பரப்பில் 34.91% ஆக இருக்கும். பல்வேறு பூர்விக இன மரங்களைச் சரியான எண்ணிக்கைகளில் நடுவதன் மூலம் பசுமைப் பட்டை வளர்ச்சி சிறப்பாக வளர்த்து மரங்களின் எண்ணிக்கை 2755 இல் இருந்து 32525 ஆக உயரும். சுற்றுச் சுழல்

தமிழ்நாடு காஞ்சிபுரம் மாவட்டம், உத்திரமேரூர் வட்டம், மேல்பாக்கம் கிராமத்தில் உள்ள பிளாட் எண்.14/2A2 இல் திருவாளர்கள் நோபல் டெக் இண்டஸ்ட்ரீஸ் பிரைவேட் லிமிடெட் நிறுவனத்திற்கு சொந்தமான இரும்பு ஆலையில் தற்போதுள்ள பஞ்சிரும்பு (90000 TPA ) மற்றும் கேப்டிவ் பவர் பிளான்ட் (12 MW ) உற்பத்தியுடன் " தேனிரும்பு கட்டிகள் மற்றும் உருட்பொ பொருட்களின்" தயாரிப்பு 108000 TPA விலிருந்து 576000 TPA ஆக விரிவாக்கம்

பாதுகாப்பு உரிய வகையில் சிறப்படையவும் , தூசிகளை பரவ விடாமல் தடுக்கவும்,சத்தம் ஆலைக்கு வெளியே சொல்வதை மட்டும் படுத்தவும் , நிழல் மற்றும் ஆக்ஸிஜன் வெளியீடு தரவும் , பறவை மற்றும் சிறு உயிரினங்களுக்கு ஆதரவாகவும் செயல்படும்.

கூரை மழை நீர் சேகரிப்பு மற்றும் ஆலைக்குள் மழை நீர் வடிகால் அமைப்பு

ஆலையானது, மழை நீரின் அவசியம் நன்குணர்ந்து கூரை மழை நீர் சேகரிப்பு தேவையை பயன்படுத்தி வருகிறது.அதிகப்பட்ச மழை பெய்யும் நேரம் கூரை நீரின் அளவு 4837.86 m3/hr ஆக இருக்கும். தலா 800 கிலி கொள்ளளவு கொண்ட 6 மழைநீர் தொட்டிகளை நிறுவ உத்தேசித்துள்ளது. இந்த அளவானது ஒரு மணி நேர ' அதிகன மழை ' நேரத்திலும் அதிகபட்ச மழை நீர் சேகரிப்பு செய்ய ஏதுவாக இருக்கும். கட்டுமானமல்லாத இடங்களில் பெய்யும் மழை நீரானது, மாலை போன்ற அமைப்பில்,திட்ட மனையின் உட்பகுதியில், 1 மீ x 1.5 மீ அளவில் அமைக்கப்பட்ட மழைவடிகால் அமைப்பின் மூலம் ஒழுங்கு படுத்தப்பட்டு, அமைக்கப்படும் 110 ரீசார்ஜ் குழாய்கள் மூலம் நிலத்தடி நீர் பெருக வழி செய்யும்.அதிகமான நீர் வெளிப்புறத்தில் முறையான கால்வாய் அமைப்பில் கொண்டு சேர்க்கப்படும்.

முன்மொழியப்பட்ட விரிவாக்கம்

### 1.5 சுற்றுச்சூழலின் விளக்கம்

ஆய்வு காலம் :

மார்ச் 2023 முதல் மே 2023 வரை, கோடைக்காலத்தில், ஆய்வு மேற்கொள்ளப்பட்டது.

மைய மண்டலம் :

CPCB இன் காற்றின் தரக் குறியீட்டின்படி, தாங்கள் மண்டலத்தின் காற்றின் தரம் கண்டறியப்பட்டுள்ளது. மைய மண்டல இடங்களில் PM10 இன் சராசரி மதிப்பு (66.07-70.4 ug/m3) மற்றும் PM 2.5 வரம்புகள் (36.25+37.34 ug/m3), சல்பர் டை ஆக்ஸைடு வரம்புகள் (4.83-5.12 ug/m3), நைட்ரைடு ஆக்ஸைடு (21.43-22.72 ug/m3), கார்பன் மோனாக்ஸைடு (0.51-0.54 mg/m3), வாலட்டைல் ஆர்கானிக் காம்பவுண்ட் (0.26—0.28 mg/m3),

தமிழ்நாடு காஞ்சிபுரம் மாவட்டம், உத்திரமேரூர் வட்டம், மேல்பாக்கம் கிராமத்தில் உள்ள பிளாட் எண்.14/2A2 இல் திருவாளர்கள் நோபல் டெக் இண்டஸ்ட்ரீஸ் பிரைவேட் லிமிடெட் நிறுவனத்திற்கு சொந்தமான இரும்பு ஆலையில் தற்போதுள்ள பஞ்சிரும்பு (90000 TPA ) மற்றும் கேப்டிவ் பவர் பிளாண்ட் (12 MW ) உற்பத்தியுடன் " தேனிரும்பு கட்டிகள் மற்றும் உருட்பொ பொருட்களின்" தயாரிப்பு 108000 TPA விலிருந்து 576000 TPA ஆக விரிவாக்கம்

ஹைட்ரோகார்பன் (0.32-0.34 ug/m3), O3 (17.36-18.40) மற்றும் பென்ஜீன் (0.16-0.17 ug/m3) ஆக இருக்கின்றன. இவை தேசிய அளவில் வரையறுக்கப்பட்ட சுற்றுப்புற காற்று தர நிலைகளின் (NAAQS) வரம்புகளுக்குள் உள்ளன.

CPCB இன் காற்றின் தரக் குறியீட்டின்படி, மைய மண்டலத்தின் காற்றின் தரம் கண்டறியப்பட்டுள்ளது. மார்ச் 2023 மற்றும் மே 2023 க்கு இடைப்பட்ட மாதிரிக் காலத்தில் காற்றின் திறன், தரம் திருப்திகரமாக இருந்தது.

இடையக மண்டலம் :

CPCB இன் காற்றின் தரக் குறியீட்டின்படி, தாங்கள் மண்டலத்தின் காற்றின் தரம் கண்டறியப்பட்டுள்ளது. இடையக மண்டல இடங்களில் PM10 இன் சராசரி மதிப்பு (89.78-106.25 ug/m3) வரை இருக்கும் & PM 2.5 (39.51-46.76 ug/m3), சல்பர் டை ஆக்ஸைடு வரம்புகள் (5.22-6.22 ug/m3), நைட்ரைடு ஆக்ஸைடு வரம்புகள் (23.36-27.65 ug/m3), கார்பன் மோனாக்ஸைடு (0.55-0.65 mg/m), வாலட்டைல் ஆர்கானிக் காம்பவுண்ட் (0.29-0.34 mg/m3), ஹைட்ரோகார்பன் (0.34-0.41 ug/m3) O3 (18.92-22.39 ug/m3) மற்றும் பென்ஜீன் (0.17-0.20 ug/m3) கிஆயவை தேசிய காற்றின் தர (NAAQS) வரம்புகளை விட சற்று அதிகமாக உள்ளன.

சுற்றுப்புற இரைச்சல் தரம் :

மைய மண்டலம் :

முன்மொழியப்பட்ட திட்ட தளத்தில் பகல் நேரத்தில் சுற்றுப்புற இரைச்சல் அளவு மாறுபாடு 61.8 db (A) முதல் 62.4 db (A) வரையும் தொழில்துறை பகுதியின் பகல் நேர நிலையான வரம்பு – 75.0 db (A) இரவில், திட்ட தளத்தில் இரைச்சல் அளவு 57.9 db (A) முதல் 58.7 (A) வரையும் இருக்கின்றன. தொழில்துறை பகுதி 70.0 db (A) இன் இரவு நேர வரையறுக்கப்பட்ட வரம்பிற்குள் இருக்கிறது.

இடைப்பகுதி :

குடியிருப்பு பகுதியில் :

N3: எலநகர் கிராமத்தில் பகல் நேர சுற்றுப்புற இரைச்சல் அளவு 53.7 db (A) ஆகும்.

குடியிருப்பு பகுதியின் பகல் நேர இரைச்சல் வரையறுக்கப்பட்ட வரம்பு – 55.0 db (A) இரவில் சத்தம் நிலை 45.2 db (A) இல் பதிவு செய்யப்பட்டது. இது இரவு நேர இரைச்சலுக்கான வரையறுக்கப்பட்ட வரம்பான – ஐ . 45.0 db (A) விட சற்று அதிகமாக உள்ளது.

தமிழ்நாடு காஞ்சிபுரம் மாவட்டம், உத்திரமேரூர் வட்டம், மேல்பாக்கம் கிராமத்தில் உள்ள பிளாட் எண்.14/2A2 இல் திருவாளர்கள் நோபல் டெக் இண்டஸ்ட்ரீஸ் பிரைவேட் லிமிடெட் நிறுவனத்திற்கு சொந்தமான இரும்பு ஆலையில் தற்போதுள்ள பஞ்சிரும்பு (90000 TPA ) மற்றும் கேப்டிவ் பவர் பிளாண்ட் (12 MW ) உற்பத்தியுடன் " தேனிரும்பு கட்டிகள் மற்றும் உருட்பொ பொருட்களின்" தயாரிப்பு 108000 TPA விலிருந்து 576000 TPA ஆக விரிவாக்கம்

N4 : ஹனுமந்தண்டலத்தில் பகல் நேர இரைச்சல் அளவு 56.8 db (A) இது சற்று மேலே உள்ளது பகல் நேர இரைச்சல் வரையறுக்கப்பட்ட வரம்பு – 55 db (A), இரவில் ஒலி அளவு பதிவு செய்யப்பட்டது. 46.8 db (A) இது இரவு நேர இரைச்சலுக்கான நிலையான வரம்பான – 45 dB (A) விட சற்று அதிகமாக உள்ளது.

N5 : மேல்பாக்கத்தில் பகல் நேர சுற்றுப்புற இரைச்சல் அளவு 53.4 dB (A) ஆகும். இது பகல் நேரத்திற்குள் இருக்கும் குடியிருப்பு பகுதியின் இரைச்சல் வரையறுக்கப்பட்ட வரம்பு – 55.0 dB (A) இரவில் சட்டம் அதிகமாக இருந்தது 46.2 dB (A) இல் பதிவு செய்யப்பட்டது. இது இரவு நேர இரைச்சலுக்கான வரையறுக்கப்பட்ட வரம்பான – 45.0 dB (A) விட சற்று அதிகமாக உள்ளது.

N6 : ஆர்என்கண்டிகை இல் பகல் நேர சுற்றுப்புற இரைச்சல் அளவு 54.1 db(A) ஆகும். இது பகல் நேரத்திற்குள் இருக்கும் குடியிருப்பு பகுதியின் இரைச்சல் வரையறுக்கப்பட்ட வரம்பு – 55.0 dB(A), இரவில் சத்தம் அதிகமாக இருந்தது 46.9 dB (A) இல் பதிவு செய்யப்பட்டுள்ளது. இது இரவு நேர இரைச்சலுக்கான வரையறுக்கப்பட்ட வரம்பான – 45.0 dB(A) விட சற்று அதிகமாக உள்ளது.

N7 : சிலம்பாக்கத்தில் பகல் நேர இரைச்சல் அளவு 54.8 dB (A) பகல் நேரத்தை விட சற்று அதிகமாக உள்ளது. குடியிருப்பு பகுதியின் இரைச்சல் வரையறுக்கப்பட்ட வரம்பு – 55 dB (A). இரவில் சத்தம் அதிகமாக இருந்தது 45.2 dB (A) இல் பதிவு செய்யப்பட்டது. இது இரவு நேர இரைச்சலுக்கான வரையறுக்கப்பட்ட வரம்பான – 45 dB (A) விட சற்று அதிகமாக உள்ளது.

N8: களியம்பூண்டி கிராமத்தில் பகல் நேர இரைச்சல் அளவு 55. dB (A) ஆகும். இது சற்று மேலே உள்ளது. குடியிருப்பு பகுதியின் பகல் நேர இரைச்சல் வரையறுக்கப்பட்ட வரம்பு – 55.0 dB (A). இரவில் ஒலி அளவு 44.9 dB (A) இல் பதிவு செய்யப்பட்டது. இது இரவு நேர இரைச்சலுக்கான வரையறுக்கப்பட்ட வரம்பு – 45 dB (A) விட சற்று அதிகமாக உள்ளது.

N9 : அப்ரோச் ரோட்டில் ( அணுகும் சாலையில் ) பகல் நேர இரைச்சல் அளவு 56.8 dB (A) ஆகும். இது பகல் நேர இரைச்சலுக்குள்ளாகும் வணிகப் பகுதியின் வரையறுக்கப்பட்ட வரம்பு – 65.0 dB (A). இரவில் ஒலி அளவு பதிவு செய்யப்பட்டது. 51.5 dB (A) இல் இது இரவு நேர இரைச்சலுக்கான வரையறுக்கப்பட்ட வரம்பு – 55 db (A) விட சற்று அதிகமாக உள்ளது.

N10: உத்திரமேரூர் சாலையில் பகல் நேர இரைச்சல் அளவு 64.7 dB (A) இது சற்று குறைவாகவும் உள்ளேயும் உள்ளது. வணிகப் பகுதியின் வரையறுக்கப்பட்ட வரம்பு – 65.0 dB (A). இரவில் சத்தம் அதிகமாக இருந்தது. 58.9

தமிழ்நாடு காஞ்சிபுரம் மாவட்டம், உத்திரமேரூர் வட்டம், மேல்பாக்கம் கிராமத்தில் உள்ள பிளாட் எண்.14/2A2 இல் திருவாளர்கள் நோபல் டெக் இண்டஸ்ட்ரீஸ் பிரைவேட் லிமிடெட் நிறுவனத்திற்கு சொந்தமான இரும்பு ஆலையில் தற்போதுள்ள பஞ்சிரும்பு (90000 TPA ) மற்றும் கேப்டிவ் பவர் பிளாண்ட் (12 MW ) உற்பத்தியுடன் " தேனிரும்பு கட்டிகள் மற்றும் உருட்பொ பொருட்களின்" தயாரிப்பு 108000 TPA விலிருந்து 576000 TPA ஆக விரிவாக்கம்

db (A) இல் பதிவு செய்யப்பட்டது, இது இரவு நேர இரைச்சலுக்கான வரையறுக்கப்பட்ட வரம்பான – 55 dB (A) விட சற்று அதிகமாக உள்ளது.

நீர் தரம் :

முக்கிய மண்டலம் : GW1 இடத்தில் உள்ள நீரின் தரம், அனைத்து அளவுருக்களும் குடிநீர்த் தரங்களுக்குள் இருப்பதைக் காட்டுகிறது (IS: 10500).

தாங்கல் மண்டலம்: தாங்கல் மண்டலத்தின் நீரின் தரம் வருமாறு.

- மாதிரியி லிருந்து பெறப்பட்ட மொத்த கரைந்த திடப்பொருள்கள் (TDS) 805 mg/l இலிருந்து 1949 மி.கி./லி ஆக உள்ளது மாதிரி இடத்தின் ஏற்றுக் கொள்ளக்கூடிய அனுமதிக்கப்பட்ட வரம்புகளை அதாவது முறையே 500 & 2000 mg/l. விட அதிகமாக உள்ளது.
- மாதிரியி லிருந்து பெறப்பட்ட மொத்த கடினத்தன்மை 400 mg/l முதல் 660 mg/l வரை உள்ளது. மொத்த கடினத்தன்மை ஏற்றுக் கொள்ளக்கூடிய அனுமதிக்கப்பட்ட வரம்புகளை அதாவது முறையே 200 & 600 mg/l விட அதிகமாக உள்ளது.
- மாதிரியி லிருந்து பெறப்பட்ட மொத்த காரத்தன்மை 128 mg/l முதல் 632 mg/l வரை இருக்கும். மாதிரி இடத்தின் குளோரைடு செறிவு ஏற்றுக் கொள்ளக்கூடிய அனுமதிக்கப்பட்ட வரம்பை விட குறைவாக உள்ளது & உள்ளே அனுமதிக்கப்பட்ட வரம்புகள் அதாவது 250 & 1000 mg/l.

முடிவு : நிலத்தடி நீர் தர அளவுருக்கள் (இடைநிலை மண்டலம்) ISக்குள் நன்றாக உள்ளன 10500 : 2012 (குடிநீர் தரநிலை).

மேற்பரப்பு நீரின் தரம் :

SW2 & SW4 ஆகிய இடங்களில் இருந்து சேகரிக்கப்பட்டு பகுப்பாய்வு செய்யப்பட்ட மாதிரிகளின்படி மேற்பரப்பு நீரின் தரம் உள்ளது. CPCB அளவுகோல்களின்படி "C" வகுப்பால் வரையறுக்கப்பட்ட அளவுகோல்களை பூர்த்தி செய்வதாக அறியப்பட்டுள்ளது. இது வழக்கமான சுத்திகரிப்பு மற்றும் கிருமி நீக்கம் செய்த பிறகு குடிப்பதற்கு ஏற்றது.

தமிழ்நாடு காஞ்சிபுரம் மாவட்டம், உத்திரமேரூர் வட்டம், மேல்பாக்கம் கிராமத்தில் உள்ள பிளாட் எண்.14/2A2 இல் திருவாளர்கள் நோபல் டெக் இண்டஸ்ட்ரீஸ் பிரைவேட் லிமிடெட் நிறுவனத்திற்கு சொந்தமான இரும்பு ஆலையில் தற்போதுள்ள பஞ்சிரும்பு (90000 TPA ) மற்றும் கேப்டிவ் பவர் பிளான்ட் (12 MW ) உற்பத்தியுடன் " தேனிரும்பு கட்டிகள் மற்றும் உருட்பொ பொருட்களின்" தயாரிப்பு 108000 TPA விலிருந்து 576000 TPA ஆக விரிவாக்கம்

நீர் ஆதாரம் :

1. ஹனுமந்தண்டலம் (SW 1) அருகே உள்ள குளத்தின் மேற்பரப்பு நீரின் தரம் அதைக் காட்டுகிறது. கொந்தளிப்பு, TDS, TSS, நைட்ரேட் நைட்ரஜன், BOD, COD & இரும்பு உள்ளடக்கம் உள்ளிட்ட அளவுருக்கள் EPA டிஸ்சார்ஜ் தர நிலைகளுடன் ஒப்பிடும்போது அதிகம்.
2. எலாநகர் ஏரியின் (SW2) மேற்பரப்பு நீரின் தரம் அதன் மதிப்புகளைக் காட்டுகிறது TDS, நைட்ரேட் நைட்ரஜன், குளோரைடு, புளோரைடு, கால்சியம், மெக்னீசியம், இரும்பு மற்றும் ஐஎஸ் குடிநீரின் தரத் தரத்தை விட காரத்தன்மை குறைவாக உள்ளது. BOD & DO மதிப்பைக் குறிக்கிறது SW2 இன் மேற்பரப்பு நீரின் தரத்தை "C" வகுப்பில் அதாவது குடிநீர் ஆதாரத்தில் வைக்கலாம் CPCB மேற்பரப்பு நீரின் தரத்தின்படி வழக்கமான சுத்திகரிப்பு மற்றும் கிருமி நீக்கம் செய்யப்பட்ட பிறகு பயன்படுத்தப்படலாம் சிறந்த பயன்பாட்டு நீர் தர அளவுகோல்கள் கொண்டதாக உள்ளது.
3. மேல்பாக்கம் அருகே உள்ள ஏரியின் மேற்பரப்பு நீரின் தரம் (SW3) இன் மதிப்புகளைக் காட்டுகிறது. TDS, மொத்த கடினத்தன்மை குளோரைடு, புளோரைடு, கால்சியம், மெக்னீசியம், இரும்பு உள்ளிட்ட அளவுருக்கள் சல்பேட், நைட்ரேட், நைட்ரஜன் மற்றும் காரத்தன்மை ஆகியவை IS குடிநீரின் தர தரத்தை விட அதிகமாக உள்ளது.
4. செய்யாறு ஆற்றின் மேல்நிலை நீர் தரம் (SW4) மதிப்புகளைக் காட்டுகிறது TDS, மொத்த கடினத்தன்மை குளோரைடு, புளோரைடு, கால்சியம், மெக்னீசியம், இரும்பு உள்ளிட்ட அளவுருக்கள் சல்பேட், நைட்ரேட் நைட்ரஜன் மற்றும் காரத்தன்மை ஆகியவை இந்திய தரக்கட்டுப்பாட்டு நிறுவன குடிநீரின் தரத் தரங்களுக்குள் உள்ளன. BOD மற்றும் DO மதிப்பு SW4 இன் மேற்பரப்பு நீரின் தரத்தை "C" வகுப்பில் வைக்கலாம் என்பதைக் குறிக்கிறது. அதாவது, குடிநீரானது எந்தவித சுத்திகரிப்பும் இல்லாமல் ஆனால் கிருமி நீக்கம் செய்யப்பட்ட பிறகு உபயோகப்படுத்தும் நியமிக்கப்பட்ட சிறந்த பயன்பாட்டு நீர் தர அளவுகோல்கள்.
5. சிலம்பாக்கம் அருகே உள்ள ஏரியின் மேற்பரப்பு நீரின் தரம் (SW5) TDS, மொத்த கடினத் தன்மை குளோரைடு, ஃவுளுரைடு, கால்சியம், மெக்னீசியம், இரும்பு, உள்ளிட்ட அளவுருக்கள் சல்பேட், நைட்ரேட் நைட்ரஜன் மற்றும் காரத்தன்மை ஆகியவை IS குடிநீரின் தரத் தரங்களுக்குள் உள்ளன.
6. உத்திரமேரூர் உத்திரமேரூர் ஏரியின் கிழக்குப் பக்கத்தின் மேற்பரப்பு நீரின் தரம் (SW6) TDS, மொத்த கடினத்தன்மை குளோரைடு, ஃவுளுரைடு, கால்சியம், மெக்னீசியம், இரும்பு, உள்ளிட்ட அளவுருக்கள் சல்பேட், நைட்ரேட் நைட்ரஜன் மற்றும் காரத்தன்மை ஆகியவை IS குடிநீரின் தரத் தரங்களுக்குள் உள்ளன.

தமிழ்நாடு காஞ்சிபுரம் மாவட்டம், உத்திரமேரூர் வட்டம், மேல்பாக்கம் கிராமத்தில் உள்ள பிளாட் எண்.14/2A2 இல் திருவாளர்கள் நோபல் டெக் இண்டஸ்ட்ரீஸ் பிரைவேட் லிமிடெட் நிறுவனத்திற்கு சொந்தமான இரும்பு ஆலையில் தற்போதுள்ள பஞ்சிரும்பு (90000 TPA ) மற்றும் கேப்டிவ் பவர் பிளாண்ட் (12 MW ) உற்பத்தியுடன் " தேனிரும்பு கட்டிகள் மற்றும் உருட்பொ பொருட்களின்" தயாரிப்பு 108000 TPA விலிருந்து 576000 TPA ஆக விரிவாக்கம்

7. உத்திரமேரூர் ஏரியின் மேற்குப் பக்கத்தின் மேற்பரப்பு நீரின் தரம் அதன் மதிப்புகளைக் காட்டுகிறது TDS, மொத்த கடினத்தன்மை குளோரைடு, ஃவுளூரைடு, கால்சியம், மெக்னீசியம், இரும்பு, உள்ளிட்ட அளவுருக்கள் சல்பேட், நைட்ரேட் நைட்ரஜன் மற்றும் காரத்தன்மை ஆகியவை IS குடிநீரின் தரத் தரங்களுக்குள் உள்ளன.

மண்ணின் தரம் :

மைய மண்டலம் :: தளத்தில் இருந்து சேகரிக்கப்பட்ட மாதிரிகளை பகுப்பாய்வு செய்த பிறகு, அது மண்ணின் அமைப்பு எவ்வாறு உள்ளது என்பதைக் காட்டுகிறது. மணல் கலந்த களிமண், பழுப்பு -கருப்பு நிறம், pH 7.56 , கரிமப் பொருட்கள் 0.98%, கிடைக்கக்கூடிய நைட்ரஜன் 78.4 mg/kg பொட்டாசியம் 35.7 மி.கி/கிலோ நடுத்தரமானது, கிடைக்கக்கூடிய பாஸ்பரஸ் 10.4 மி.கி/கி.கி. போன்ற முதன்மை ஊட்டச்சத்துக்களின் அளவு மிதமான அளவு அதிகமாக உள்ளது.

இடையக மண்டலம் : பழுப்பு-கருப்பு நிறம், pH வரம்பு 6.94 முதல் 7.91 வரை, கரிமப் பொருட்கள் 0.61 முதல் 1.48 % கிடைக்கும் நைட்ரஜன் 49mg/kg முதல் 84 mg/kg வரை நடுத்தர வரம்பில், கிடைக்கக்கூடிய பாஸ்பரஸ் 5.4 mg/kg முதல் 12.4 mg/kg வரை குறைவாகவும் கிடைக்கக்கூடிய பொட்டாசியம் 14.3 mg/kg முதல் 35.2 mg/kg வரை குறைவாக உள்ளது இருந்து முதன்மை ஊட்டச்சத்துக்களின் அளவு .நடுத்தர வரம்பில் உள்ளது.

உயிரியல் சூழல் :

**A.1 முக்கிய மண்டலம் :**

தாவரங்கள் : மைய மண்டலத்தில் காணப்படும் பொதுவான மர இனங்கள் அசாடிராக்க்டா இண்டிகா (வேம்பு), டெக்டோனா, கிராண்டிஸ் (தேக்கு), கோகஸ் நியூசிஃபெரா (தேங்காய்), மூசா அக்குமினாட்டா (வாழை), ஃபிகஸ் ரிலிஜியோசா (பிபால்), முதலியன

விலங்கினங்கள் : Bos Taurus (cow), Babulus bubalis (buffalo), Goat aegagrus hircus போன்ற பாலூட்டிகள் (ஆடு), பாரடாக்கரஸ் ஹெர்மாஃப்ரோடிடஸ் (நெவ்வா), ஃபெலிஸ் கேடஸ் (பூனை) ஆகியவை மைய மண்டலத்திற்குள் காணப்படுகின்றன.

**A.2 இடை மண்டலம் :**

தாவரங்கள் : இடை மண்டலத்தில் காணப்படும் மர இனங்கள் அகாசியா கேட்சு (கேட்சு மரம்) அகாசியா நிலோட்டிகா (கம் அரேபியா மரம்), ஏகல் மார்மெலோஸ் (மர ஆப்பிள்) அல்பிசியா ஓடோரடிசிமா (சிலோன் ரோஸ்வுட்), Ficus benghalensis (ஆலமரம்), Mangifera Indica (மா) போன்றவை.

தமிழ்நாடு காஞ்சிபுரம் மாவட்டம், உத்திரமேரூர் வட்டம், மேல்பாக்கம் கிராமத்தில் உள்ள பிளாட் எண்.14/2A2 இல் திருவாளர்கள் நோபல் டெக் இண்டஸ்ட்ரீஸ் பிரைவேட் லிமிடெட் நிறுவனத்திற்கு சொந்தமான இரும்பு ஆலையில் தற்போதுள்ள பஞ்சிரும்பு (90000 TPA ) மற்றும் கேப்டிவ் பவர் பிளாண்ட் (12 MW ) உற்பத்தியுடன் " தேனிரும்பு கட்டிகள் மற்றும் உருட்பொ பொருட்களின்" தயாரிப்பு 108000 TPA விலிருந்து 576000 TPA ஆக விரிவாக்கம்

விலங்கினங்கள் : தாங்கல் மண்டலத்தில், பாஸ் டாரஸ் (பசு), புபாலஸ் புபாலிஸ் (இந்திய நீர்) போன்ற பாலூட்டிகள் எருமை), கேனிஸ் ஆரியஸ் (ஜாக்கல்), ஃபெலிஸ் சாஸ் (ஜங்கிள் கேட்), மக்காக்கா ரேடியாட்டா (போனட் மக்காக), Urva auropunctata (Small Indian Mongoose), Urva Edwardsi (Indian Grey Mongoose) போன்றவை. உள்ளன கண்டறியப்பட்டது.

### A.3 அழிந்து வரும் இனங்கள்

இந்தியாவின் அழிந்து வரும் மற்றும் அச்சுறுத்தல் விலங்குகள் வனவிலங்குகளின் அட்டவணை I இல் பட்டியலிடப்பட்டுள்ளன(பாதுகாப்பு) சட்டம் 1972 (2002) இல் திருத்தப்பட்டது படி விலங்கு இனங்களின் அட்டவணை நிலை.டபிள்யூஎல்பிஏ, 1972 மற்றும் அதன்பின் திருத்தங்களும் அந்தந்த அட்டவணையில் கொடுக்கப்பட்டுள்ளன.

அட்டவணை 1 இனங்களாக பட்டியலிடப்பட்ட இனங்களின் பட்டியல், பதின் மூன்று (13) அட்டவணை 1 இனங்கள் தெரிவிக்கப்பட்டுள்ளன.

10 கி.மீ சுற்றளவுக்குள் தாங்கள் மண்டலத்தில்.

### அட்டவணை 4 அட்டவணை 1 ஆய்வுப் பகுதியின் இனங்கள்

வ.எண்	அறிவியல் பெயர் பொதுவான பெயர்		குடும்பம்	அட்டவணை
வகுப்பு : பாலூட்டி				
1.	பெலிஸ் சாஸ்	காட்டுப் பூனை	ஃபெலிடே	--
2.	மக்காக் ரேடியேட்டா	போனட் மக்காக்	செர்கோபிதெசிடே	--
3.	உர்வா அரோபங்க்டேடா	சிறிய இந்திய முங்கூஸ்	ஹெர்பெஸ்டிடே	--
4.	உர்வா எட்வர்ட்ஸி	இந்திய சாம்பல் முங்கூஸ்	ஹெர்பெஸ்டிடே	--
5.	அக்குபிடர் பாடியஸ்	லிட்டில் பேண்டட் கோஷாக்	அசிபிரிடே	--
6.	கலஸ் சொன்னீரேட்டி	சாம்பல் காட்டுப் பறவை	ஃபாசியானிடே	--
7.	பாவோ கிரிஸ்டேடஸ்	இந்திய மயில்	ஃபாசியானிடே	--
8.	கேமேலேயோ ஸியலெனிக்	இந்திய பச்சோந்தி	சாமலியோனிடே	--
9.	டபோயா ரஸ்ஸெலி	ரஸ்ஸெலின் வைப்பர்	விபெரிடே	--
10.	எரிக்ஸ் ஜோனி	சிவப்பு மண்ணுளி பாம்பு	போயிடே	--



தமிழ்நாடு காஞ்சிபுரம் மாவட்டம், உத்திரமேரூர் வட்டம், மேல்பாக்கம் கிராமத்தில் உள்ள பிளாட் எண்.14/2A2 இல் திருவாளர்கள் நோபல் டெக் இண்டஸ்ட்ரீஸ் பிரைவேட் லிமிடெட் நிறுவனத்திற்கு சொந்தமான இரும்பு ஆலையில் தற்போதுள்ள பஞ்சிரும்பு (90000 TPA ) மற்றும் கேப்டிவ் பவர் பிளான்ட் (12 MW ) உற்பத்தியுடன் " தேனிரும்பு கட்டிகள் மற்றும் உருட்பொ பொருட்களின்" தயாரிப்பு 108000 TPA விலிருந்து 576000 TPA ஆக விரிவாக்கம்

11.	நஜநஜா	நாகப்பாம்பு	எலாபிடே	--
12.	ப்டியாஷ் மிகோச	சாரைப் பாம்பு	கொலுப்ரிடே	--
13.	லாரனஸ் பெங்காலென்சிஸ்	பெங்கால் மானிட்டர்	வரனிடே	--

சமூக-பொருளாதார சூழல் :

ஆய்வுப் பகுதியின் மொத்த மக்கள் தொகை (0 முதல் 10 கிமீ ஆறாம் வரை) 158752 இதில் 50.2% ஆண்கள் மற்றும் 49.8% பெண்கள். ஆய்வுப் பகுதிக்குள் ஒட்டுமொத்த எழுத்தறிவு விகிதம் 74.6% ஆண்களின் கல்வியறிவு விகிதம் 83.33% மற்றும் பெண்களின் கல்வியறிவு விகிதம் 65.37% குடிநீர் முதன்மையாக கை பம்புகள் மற்றும் ஆழ்துளை கிணறுகளில் இருந்து பெறப்படுகிறது.

பள்ளிகள் வங்கிகள் மருத்துவமனைகள் மற்றும் சந்தைகள் கிராம மக்கள் எளிதில் அணுகக்கூடியவை. எல்லா வீடுகளிலும் அவர்களின் சொந்த கழிப்பறை மற்றும் செப்டிக் டேங்க் உண்டு.பிற வருமான ஆதாரங்கள் விலங்குகள் வளர்ப்பு, தொழிலாளர் கூலி, அரசு, வேலைகள், தனியார் வேலைகள் & வேலைவாய்ப்பு.குடியிருப்பாளர்களுக்கான முதன்மையான வருமான ஆதாரங்கள் விவசாயம் மற்றும் பிராந்தியத்தில் உள்ள தனியார் மற்றும் அரசு துறைகள். இரண்டிலும் உள்ள வாய்ப்புகளை உள்ளடக்கியது சுற்றியுள்ள பெரும்பான்மையான நபர்கள் பகுதிகள் எழுத்தறிவு பெற்றவர்கள்.

தொழில்துறை நிறுவனங்கள் பொருளாதார நிலப்பரப்பில் குறிப்பிடத்தக்க பங்கைக் கொண்டுள்ளன. இந்த நிறுவனங்களில் ஏராளமான கிராம மக்கள் பணிபுரிகின்றனர். பள்ளிகள், தபால் நிலையங்கள், வங்கிகள், மருத்துவமனைகள் மற்றும் சந்தைகள் போன்ற முக்கிய சேவைகளுக்கான அணுகல் குடியிருப்பாளர்களுக்கு எளிதில் கிடைக்கும். பெரும்பாலான மக்களின் வாழ்வாதாரம் விவசாயம், தொழிலாளர்கள்,சேவை, தனியார் வேலைகள் மற்றும் தனியார் வேலை வாய்ப்புகள், சிறுபான்மையினர் இதில் ஈடுபட்டுள்ளனர். கால்நடை வளர்ப்பு மற்றும் கோழி வளர்ப்பு போன்ற நடவடிக்கைகள், பல்வேறு வேலை வாய்ப்புகள் உள்ளன பல்வேறு தொழில்கள், பிராந்தியத்தின் பொருளாதார அதிர்வுக்கு பங்களிக்கின்றன.

**3. எதிர்பார்க்கப்பட்ட சுற்றுச்சூழல் தாக்கம் மற்றும் தணிப்பு நடவடிக்கைகள்**

காற்று சூழல்

கட்டுமான/நிறுவல் கட்டத்தின் போது, சுற்றுப்புற காற்றில் ஏற்படும் பாதிப்புகள் தூசி உமிழ்வு மற்றும் வாகனங்களின் இயக்கம் முக்கியமாக காரணமாக இருக்கும். இருப்பினும், இந்த பாதிப்புகள் இயற்கையில்

தமிழ்நாடு காஞ்சிபுரம் மாவட்டம், உத்திரமேரூர் வட்டம், மேல்பாக்கம் கிராமத்தில் உள்ள பிளாட் எண்.14/2A2 இல் திருவாளர்கள் நோபல் டெக் இண்டஸ்ட்ரீஸ் பிரைவேட் லிமிடெட் நிறுவனத்திற்கு சொந்தமான இரும்பு ஆலையில் தற்போதுள்ள பஞ்சிரும்பு (90000 TPA ) மற்றும் கேப்டிவ் பவர் பிளான்ட்(12 MW ) உற்பத்தியுடன் " தேனிரும்பு கட்டிகள் மற்றும் உருட்பொ பொருட்களின்" தயாரிப்பு 108000 TPA விலிருந்து 576000 TPA ஆக விரிவாக்கம்

குறுகிய காலமாக இருக்கும் மற்றும் கட்டுமான காலத்திற்கு மட்டுமே வரையறுக்கப்பட்டுள்ளது. தூசி அடக்கும் அமைப்புகள் (நீர் தெளிப்பு) பயன்படுத்தப்படும். சாலை வழியாக திட்டப் பகுதிக்கு கொண்டு செல்லும் போது கட்டுமானப் பொருட்கள் முழுமையாக மூடப்பட்டிருக்கும்.

செயல்பாட்டுக் கட்டத்தின், கொந்தளிப்பான கரிம உமிழ்வு அதிகரிக்கும் கலவைகள் (VOCகள்), SO<sub>2</sub>, CO<sub>2</sub>, PM, SO<sub>2</sub>, NO<sub>2</sub> உருவாக்கம், தூசி உருவாக்கம் நில செறிவு அலவு அதிகரிப்பு (GLC), சுவாச பிரச்சனைகள், தாவரங்களுக்கு சேதம் மற்றும் சுற்றுச்சூழலில் உள்ள விலங்கினங்கள் மற்றும் சூழல் பண்புகள் மற்றும் நச்சு இரசாயனங்களின் அளவை அதிகரிக்கின்றன சுற்றுச்சூழலின் இத்தகைய பாதிப்புகளைச் சரிபார்க்க, APCS போன்ற பை வடிகட்டிகள் போதுமான ஸ்டாக் உயரம், போதுமான ஸ்டாக் உயரத்துடன் ரெக்யூப்பரேட்டர், போதுமான ஸ்டாக் உயரத்துடன் ESP, போன்றவை நிறுவப்பட்டு வருகின்றன. மரங்கள் நடுத்தல், நீர் தெளிக்கும் அமைப்புகள் மற்றும் தூசிகளை நிறுவுதல் அருகிலுள்ள பகுதிகளில் தூசி தடுப்பான் அமைப்புகள், தொழிலாளர்களுக்கு முறையான மூக்கு முகமூடிகளை வழங்குதல் போன்றவை செய்யப்படும். செல்லுபடியாகும் PUC சான்றிதழ்கள் பெற்ற வாகனங்கள் மட்டுமே கட்டுமான பொருட்கள், மூலப்பொருள், கழிவுகள் மற்றும் தயாரிப்பு பொருட்கள் போக்குவரத்துக்கு பயன்படுத்தப்படும்.

நீர் சூழல் :

புதிய நீரின் ஆதாரம் : நிலத்தடி நீர் வழங்கல் மூலம் நன்னீர் பெறப்படுகிறது.உட்புற திறந்த கிணறுகள் - 5 என்கள் மற்றும் போர்வெல்கள் - 2 என்கள். செல்லுபடியாகும் TN-WRD அனுமதியுடன் சான்றிதழ் எண். 305/2024 (R-3) 08.05.2024 தேதியிட்ட மொத்த அளவு 700 KLD க்கான டிராவல் நிலத்தடி நீர். புதுப்பித்தல் சான்றிதழ் 16.03.2024 முதல் 15.03.2025 வரை செல்லுபடியாகும்.

கட்டுமான கட்டம்: கட்டுமான நோக்கங்களுக்காக பயன்படுத்தப்படும் நீர் வண்டல் மண்ணில் சுத்திகரிக்கப்படும் தொட்டிகள் மற்றும் சரியான முறையில் மீண்டும் பயன்படுத்தப்படும். வீட்டு நடவடிக்கைகளில் இருந்து வெளியேறும் கழிவு நீர் இருக்கும் STP இல் நிர்வகிக்கப்படுகிறது. சுற்றுச்சூழலில் சுத்திகரிக்கப்படாமல் தண்ணீர் விடக்கூடாது.

செயல்பாட்டுக் கட்டம்: நீர் மீது தாக்கத்தை ஏற்படுத்தக்கூடிய நடவடிக்கைகள் சுற்றுச்சூழல் என்பது உற்பத்தி செயல்முறை இயந்திரங்கள் மற்றும் உபகரணங்களின் செயல்பாடு, வேலை & ஊழியர்கள், பார்வையாளர்கள், போக்குவரத்து ஆகியவற்றின் தினசரி நடவடிக்கைகள், செயல்பாடுகளின் அம்சங்கள் இருக்கலாம் கழிவு நீர் உற்பத்தி, தண்ணீர் பற்றாக்குறை, நீர்மட்டம் குறைதல் மற்றும் நீர்மட்டம் மோசமடைதல் நீர்வாழ் உயிரினங்களை பாதிக்காத வகையிலும். நீர் மூலம் பரவும் நோய்களின் உருவாக்கம் அருகிலுள்ள மக்களை பாதிக்காத வகையிலும்

தமிழ்நாடு காஞ்சிபுரம் மாவட்டம், உத்திரமேரூர் வட்டம், மேல்பாக்கம் கிராமத்தில் உள்ள பிளாட் எண்.14/2A2 இல் திருவாளர்கள் நோபல் டெக் இண்டஸ்ட்ரீஸ் பிரைவேட் லிமிடெட் நிறுவனத்திற்கு சொந்தமான இரும்பு ஆலையில் தற்போதுள்ள பஞ்சிரும்பு (90000 TPA ) மற்றும் கேப்டிவ் பவர் பிளாண்ட் (12 MW ) உற்பத்தியுடன் " தேனிரும்பு கட்டிகள் மற்றும் உருட்பொ பொருட்களின்" தயாரிப்பு 108000 TPA விலிருந்து 576000 TPA ஆக விரிவாக்கம்

ஆலையானது மறுசுழற்சி மற்றும் ZLD கடைபிடிக்கும் . செயல்பாட்டுத் தொழிலுக்கான மொத்த நீர் தேவை செயல்பாட்டுத் தொழிலுக்கான மொத்த நீர்த் தேவை 597 KLD இல் உள்ளது. புதிய தண்ணீர் தேவை 543 KLD & சுத்திகரிக்கப்பட்ட நீர் (ETP & STP நீர் இணைந்து) 54 KLD. வீட்டு உபயோகத்திற்கு 36 KLD, DMல் 45 KLD பயன்படுத்தப்படும். யூனிட், 110 KLD ஸ்ப்ரே CT, 205 KLD கூலிங் டவர் மற்றும் பாய்லரில், 50 KLD பயன்படுத்தப்படும்.

RM யூனிட்டிலும் 121 KLD CCM யூனிட்டிலும் பயன்படுத்தப்படுகிறது. சுத்திகரிக்கப்பட்ட கழிவுநீர் @24 KLD இல் மீண்டும் பயன்படுத்தப்படும் செயல்முறை சுத்திகரிக்கப்பட்ட கழிவுநீர் @ 30 KLD நீர் பசுமை மண்டல வளர்ச்சியில் பயன்படுத்தப்படும்.

நில பயன்பாடு

- விவசாய நிலம் : பகுப்பாய்வு செய்யப்பட்ட படங்கள் மற்றும் அடிப்படை உண்மையின் அடிப்படையில், பயிர் நிலமும் அதன் பரப்பளவும் இருந்துள்ளன பிரித்தெடுக்கப்பட்டது. விவசாய நிலப்பரப்பு சுமார் 24265.5 ஹெக்டேர், அதாவது 71.20 சதவீதம் மொத்த 10 கி.மீ சுற்றளவு ஆய்வு பகுதி.

- கட்டப்பட்ட நிலம்: GIS மற்றும் அடிப்படை உண்மையைப் பயன்படுத்தி படங்களின் பகுப்பாய்வின் அடிப்படையில், மொத்த பில்ட் அப் ஏரியா சுமார் 2377.3 ஹெக்டேர் இது மொத்த ஆய்வுப் பரப்பில் 6.98 சதவீதமாகும்.

- கழிவு / தரிசு நிலம் : தரிசு நிலப் பகுதி சுமார் 1211.1 ஹெக்டேர் பரப்பளவைக் கொண்டுள்ளது. இது ஆய்வுப் பகுதியில் 3.55 சதவீதமாகும்.

- காடு : வனப் பகுதி சுமார் 8.9 ஹெக்டேர் ஆக்கிரமித்துள்ளது. இது ஆய்வுப் பகுதியில் 0.03 சதவீதம் ஆகும்.

- நீர் நிலைகள் : செயற்கைக்கோள் தரவு மற்றும் நில உண்மையின் அடிப்படையில், உள்நாட்டு ஈரநிலத்தால் மூடப்பட்ட மொத்த பரப்பளவு, ஆறு மற்றும் நீர்நிலைகள் 6217 ஹெக்டேர் ஆகும். இது மொத்த ஆய்வுப் பரப்பில் 18.24 சதவீதம் ஆகும்.

மண்ணின் தரம்

மண்ணின் சுற்றுச்சூழலை எதிர்மறையாக பாதிக்கும் முக்கிய நடவடிக்கைகள் ஏற்றுதல் & மூலப்பொருட்களை இறக்குதல், தயாரிப்பு உற்பத்தி செயல்முறை, இயந்திரங்களின் செயல்பாடு (கொதிகலன், மூலப்பொருட்களை

தமிழ்நாடு காஞ்சிபுரம் மாவட்டம், உத்திரமேரூர் வட்டம், மேல்பாக்கம் கிராமத்தில் உள்ள பிளாட் எண்.14/2A2 இல் திருவாளர்கள் நோபல் டெக் இண்டஸ்ட்ரீஸ் பிரைவேட் லிமிடெட் நிறுவனத்திற்கு சொந்தமான இரும்பு ஆலையில் தற்போதுள்ள பஞ்சிரும்பு (90000 TPA ) மற்றும் கேப்டிவ் பவர் பிளாண்ட் (12 MW ) உற்பத்தியுடன் " தேனிரும்பு கட்டிகள் மற்றும் உருட்பொ பொருட்களின்" தயாரிப்பு 108000 TPA விலிருந்து 576000 TPA ஆக விரிவாக்கம்

இறக்குதல், தயாரிப்பு உற்பத்தி செயல்முறை, இயந்திரங்களின் செயல்பாடு (கொதிகலன், DG பெட்டிகள், தூண்டல் உலை, ரோலிங் மில்ஸ், ETP, STP, முதலியன), மூலப்பொருளைக் கையாளுதல், மூலப்பொருட்கள், முடிக்கப்பட்ட தயாரிப்பு மற்றும் கழிவுகளின் போக்குவரத்து செயல்பாடுகளின் அம்சங்கள் இருக்கும் மண் அரிப்பு, கழிவு உருவாக்கம் மற்றும் அபாயகரமான கழிவுகள் அல்லது இரசாயனங்கள் மண்ணில் கொட்டுதல் நில உற்பத்திக்கு நிரந்தர சேதம், நிலப்பரப்பின் சீர்குலைவு, குறைதல் ஊடுருவக்கூடிய தன்மை, மண்ணின் வளத்திற்கு சேதம், இரசாயன சிதைவு மற்றும் மறைமுக எதிர்மறை தாக்கம் காற்று, நீர் & சூழலியல் மற்றும் பல்லுயிர் போன்ற சுற்றுச்சூழலின் மற்ற அம்சங்கள்.

கட்டுமான நடவடிக்கை காரணமாக, மண் வளம் மோசமடையாது, இருப்பினும் அவ்வப்போது கண்காணித்தல் மண்ணின் தரம் நடத்தப்படும். C & D, C & D கழிவுப் பகுதிக்கு வாரந்தோறும் அகற்றப்படும் அல்லது முன்மொழியப்பட்ட விரிவாக்கத்திற்காக உள் சாலை உருவாக்கத்தில் பயன்படுத்தப்பட்டது. போது உருவாகும் திடக்கழிவு நிறுவல் கட்டம் தற்போதுள்ள OWC இல் கையாளப்படும் மண் மாசுபாடு காரணமாக ஏற்படலாம். ஏதேனும் கசிவு ஏற்பட்டால் அல்லது எரிபொருள் நிரப்பும்போது (டீசல்/பெட்ரோல்) மண்ணில் டீசல்/பெட்ரோல் கசியும். கட்டுமான பொருட்கள் மற்றும் வாகனங்களுக்கு சேவை செய்யும் வாகனங்கள், அதற்கான நடைமுறைகள் வாகனங்களின் பராமரிப்பு இந்த ஆபத்து குறைக்கப்படுவதை உறுதி செய்யும், மேலும் சுத்தப்படுத்தும் பதில் விரைவானது. ஏதேனும் கசிவு ஏற்பட்டால். மசகு எண்ணெய் கழிவுகளை தனித்தனியாக டிரம்களில் சேகரித்து ஒப்படைக்க வேண்டும் அங்கீகரிக்கப்பட்ட வெளி நிறுவனத்திற்கு தளத்திற்குள் வாகனங்கள் எரிபொருளைப் பெற அனுமதிக்கப்படாது. SOP அதன்படி செயல்படுத்தப்படும்.

ஒலி மட்டங்கள்

சுற்றுச்சூழலில் தாக்கத்தை ஏற்படுத்தும் முக்கிய செயல்பாடுகள் செயல்படும் இயந்திரங்கள் மற்றும் போக்குவரத்து செயல்பாடுகளின் அம்சங்கள் இரைச்சல் அளவை அதிகரிப்பதாக இருக்கும் மற்றும் உடலியல் மற்றும் உளவியல் சிக்கல்களுக்கு வழிவகுக்கும் அதிக சத்தம் உருவாக்கம் தொழிலாளர்கள் மற்றும் அருகிலுள்ள மக்கள், அருகில் உள்ள பகுதிகளில் அதிர்வு அதிகரிப்பு மற்றும் மறைமுக குறைவு அருகிலுள்ள பகுதியில் உள்ள உயிரியல் பன்முகத்தன்மையில் இத்தகைய பாதிப்புகளைக் குறைக்க. தணிப்பு நடவடிக்கைகள் போன்றவை பொருட்கள் கொண்டு செல்ல பயன்படுத்தப்படும் வாகனங்களில் சைலன்சர்கள் சோதனை செய்யப்படுகின்றன. ஒலி எழுப்பும் மண்டலம் இருக்காது. பராமரிக்க வேண்டும் போக்குவரத்து வாகனங்களில் ரிவர்ஸ் ஹாரன் ஒலிக்க தடை விதிக்கப்படும் பியூசி சான்றிதழ் மட்டுமே வாகனங்கள் போக்குவரத்துக்கு அனுமதிக்கப்படுகின்றன. வாகனங்களின் பராமரிப்பு வழக்கமான அடிப்படையில் செய்யப்படுகிறது.

குறைந்த ஒலியை உருவாக்கும் இயந்திரங்கள் வாங்கப்படும் நிலையான இயந்திரங்கள் மற்றும் உபகரணங்கள் சரியான ஒலி அடைப்புகளால் இணைக்கப்பட்டு வழங்கப்படும் இயந்திரங்களின் அதிர்வு காரணமாக உருவாகும் இரைச்சலைக் குறைப்பதற்கான தணிப்பாங்கள். போதுமான எண்ணெய் மற்றும் குறைந்த பட்ச சத்தம் இருப்பதை

தமிழ்நாடு காஞ்சிபுரம் மாவட்டம், உத்திரமேரூர் வட்டம், மேல்பாக்கம் கிராமத்தில் உள்ள பிளாட் எண்.14/2A2 இல் திருவாளர்கள் நோபல் டெக் இண்டஸ்ட்ரிஸ் பிரைவேட் லிமிடெட் நிறுவனத்திற்கு சொந்தமான இரும்பு ஆலையில் தற்போதுள்ள பஞ்சிரும்பு (90000 TPA ) மற்றும் கேப்டிவ் பவர் பிளான்ட் (12 MW ) உற்பத்தியுடன் " தேனிரும்பு கட்டிகள் மற்றும் உருட்பொ பொருட்களின்" தயாரிப்பு 108000 TPA விலிருந்து 576000 TPA ஆக விரிவாக்கம்

உறுதி செய்வதற்காக இயந்திரங்களின் அனைத்து பகுதிகளுக்கும் உயவு செய்யப்படும் உருவாக்கப்பட்டது. திட்டப் பகுதியின் பெரும்பாலான சுற்றளவில் பசுமைப் பகுதி/பசுமைப் பகுதிகள் உருவாக்கப்படும் அத்துடன் சாலைகளின், நிலத்தில் பசுமையான பகுதி 13.01 ஹெக்டேர் (34.91% நிலப்பரப்பு).

#### திட மற்றும் அபாயகரமான கழிவுகள்

நகராட்சி திட கழிவு:

ஆலையில் இருந்து உற்பத்தி செய்யப்படும் மொத்த திடக்கழிவு @470 கிலோ/நாள்); இதில் @170 கிலோ/நாள் மக்கும் கழிவுகள் (உள்ளே உள்ள கரிம கழிவு மாற்றியில் (OWC) சுத்திகரிக்கப்படும் மற்றும் பயன்படுத்தப்படும் கிரீன்பெல்ட் வளர்ச்சிக்கான உரம்) மற்றும் ஒரு நாளைக்கு @300 கிலோ மக்காத கழிவுகள் உருவாக்கப்படும் அங்கீகரிக்கப்பட்ட மறுசுழற்சி செய்வருக்கு வழங்கப்படும்

அபாயமற்ற கழிவுகள்:

STP @ 0.35 T/M இலிருந்து உருவாக்கப்படும் STP கசடு, கிரீன்பெல்ட் வளர்ச்சியில் உரமாகப் பயன்படுத்தப்படும். மற்றும் @12 T/M ஸ்லாக் செயல்பாட்டில் மீண்டும் பயன்படுத்தப்படும், மேலும் Ash @75 TPD விற்பனையாளர்களுக்கு அனுப்பப்படும் செங்கல் உற்பத்திக்காக.

அபாயகரமான கழிவுகள்:

STP @ 0.35 T/M இலிருந்து உருவாக்கப்படும் STP கசடு, கிரீன்பெல்ட் வளர்ச்சியில் உரமாகப் பயன்படுத்தப்படும். மற்றும் @12 T/M ஸ்லாக் செயல்பாட்டில் மீண்டும் பயன்படுத்தப்படும், மேலும் Ash @ 75 TPD விற்பனையாளர்களுக்கு அனுப்பப்படும் செங்கல் உற்பத்திக்காக.

அபாயகரமான கழிவுகள்:

அபாயகரமான கழிவுகளாக, செலவழிக்கப்பட்ட எண்ணெய் எந்திரங்களிலும் பீஸல் ஜெனரேட்டர்களிலும் உருவாகும் @ 2.0 T/Y மற்றும் @ 130 நிராகரிக்கப்பட்ட பீப்பாய்கள் மீட்கப்படும் மற்றும் மீண்டும் பயன்படுத்தப்பட்டது அல்லது CPCB அங்கீகரிக்கப்பட்ட மறுசுழற்சி செய்வர்களுக்கு, @0.95 T/Y ETP ஸ்லட்ஸ் பொதுவான TSDFக்கு அனுப்பப்படும் TNWML @1.50 TPM கழிவுகள் அல்லது எண்ணெய் கொண்ட எச்சங்கள் பொதுவான TSDFக்கு அனுப்பப்படும் TNWML.

தமிழ்நாடு காஞ்சிபுரம் மாவட்டம், உத்திரமேரூர் வட்டம், மேல்பாக்கம் கிராமத்தில் உள்ள பிளாட் எண்.14/2A2 இல் திருவாளர்கள் நோபல் டெக் இண்டஸ்ட்ரீஸ் பிரைவேட் லிமிடெட் நிறுவனத்திற்கு சொந்தமான இரும்பு ஆலையில் தற்போதுள்ள பஞ்சிரும்பு (90000 TPA ) மற்றும் கேப்டிவ் பவர் பிளான்ட் (12 MW ) உற்பத்தியுடன் " தேனிரும்பு கட்டிகள் மற்றும் உருட்பொ பொருட்களின்" தயாரிப்பு 108000 TPA விலிருந்து 576000 TPA ஆக விரிவாக்கம்

**பசுமை பட்டை வளர்ச்சி:**

பசுமைப் பகுதியின் பரப்பளவு தற்போதுள்ள 7.21 ஹெக்டேரில் இருந்து விரிவாக்கத்திற்குப் பின் 13.01 ஹெக்டேராக (மொத்த நிலப்பரப்பில் 34.91%) அதிகரிக்கும் காற்றின் நல்ல தரத்தை பராமரிக்க, முன்மொழியப்பட்ட விரிவாக்கத்தின் போது பசுமை பகுதியில் பூர்வீக மர வகைகளைக் கொண்டு உருவாக்கப்படும். இது திட்டத்தின் இயற்கை அழகையும் மேம்படுத்தும். இரைச்சல் மற்றும் காற்று உமிழ்வையும் குறைப்பதன் மூலமும் கூடுதல் நன்மைகள் தரும்.

**சமூக-பொருளாதார சூழல்:**

மறுவாழ்வு மற்றும் மீள்குடியேற்றம் ஏதும் தேவையில்லை.கட்டுமானம்/ நிறுவல் கட்டத்தின் போது புதிய வேலை வாய்ப்புகள் உருவாகும்.கட்டுமானம்/ நிறுவல் கட்டத்தின் போது உள்ளூர் மக்கள் வருமானம் உயர வழிவகுக்கும் மற்றும் வாழ்க்கைத் தரத்தை மேம்படுத்தச் செய்யும். தற்போதுள்ள தொழிற் சாலையின் விரிவாக்கம் அதன் தயாரிப்பு கட்டத்தின் போதும் வேலை வாய்ப்புகளை உருவாக்கும். நேரடி மற்றும் மறைமுக வேலைவாய்ப்பு உள்ளூர் இளைஞர்களுக்கு முக்கியத்துவம் கொடுக்கப்படும்.

**4.மாற்று இடங்கள் ஏதும் பார்க்கப்படவில்லை. ஆலையின் உற்பத்தி அதிகரிக்கவும் ,அருகிலுள்ள மனையை இணைத்து விரிவாக்கம் செய்ய உத்தேசித்துள்ளது.**

**5. சுற்றுச்சூழல் கண்காணிப்பு திட்டம்**

திருவாளர்கள் நோபல் டெக் இண்டஸ்ட்ரீஸ் பிரைவேட்.லிமிடெட் அனைத்து சுற்றுச்சூழல் பாதுகாப்பு கருவிகளை நிறுவி, சுற்றுச் சூழல் பாதுகாப்பை உறுதி செய்யும் பல்வேறு திட்ட செயல்பாடுகளை கையாண்டு வருகிறது. சுற்றுச் சூழல் கண்காணிப்பு முறையானது,தயாரிப்பு செயல்முறை உமிழ்வுகள் தொடர்பான அனைத்து அம்சங்கள் மற்றும் அளவுருக்கள் ,உற்பத்தி செயல்முறை, சேமிப்பு பகுதி, பணி மண்டல பகுதி, உற்பத்தி செய்யப்படும் கழிவுகளின் அளவு, கழிவுநீர் உருவாக்கம் மற்றும் அதன் பண்புகள், காற்று நீர், மண் போன்ற கூறுகளின் சுற்றுச்சூழல் தரம், பரிந்துரைக்கப்பட்ட சத்தம்/ஓசை தரநிலைகள் என் அனைத்து காரணிகளும் சரிபார்க்கப்படுகிறது. தொழில் ஆரோக்கியம் மற்றும் பாதுகாப்பு கண்காணிப்பு செயல்பாடுகளின் மூலம் தொழிலாளர்களின் உடல்நலம் மற்றும் பாதுகாப்பு மேலாண்மை ஆகிய சுகாதார பரிசோதனை, நோக்கங்களைக் கொண்டு, வருடத்திற்கொரு முறை மேற்கொள்ளும் நிறுவனம் செயல்படும் காலகட்டத்திலும் ,கட்டுமானப் பணிகள் மேற்கொள்ளும் காலகட்டத்திலும் நடக்கும் அனைத்து சுற்றுச் சூழல் மற்றும் பாதுகாப்பு சம்பந்தமான

தமிழ்நாடு காஞ்சிபுரம் மாவட்டம், உத்திரமேரூர் வட்டம், மேல்பாக்கம் கிராமத்தில் உள்ள பிளாட் எண்.14/2A2 இல் திருவாளர்கள் நோபல் டெக் இண்டஸ்ட்ரீஸ் பிரைவேட் லிமிடெட் நிறுவனத்திற்கு சொந்தமான இரும்பு ஆலையில் தற்போதுள்ள பஞ்சிரும்பு (90000 TPA ) மற்றும் கேப்டிவ் பவர் பிளாண்ட் (12 MW ) உற்பத்தியுடன் " தேனிரும்பு கட்டிகள் மற்றும் உருட்பொ பொருட்களின்" தயாரிப்பு 108000 TPA விலிருந்து 576000 TPA ஆக விரிவாக்கம்

அனைத்து நிகழ்வுகளையும் நிறுவனம், முறையான அறிக்கைகள் ஒழுங்குமுறை ஆணையங்களுக்கு முறையாக சமர்ப்பிக்க படும்.

## 6. கூடுதல் ஆய்வுகள்

இந்தத் திட்டம் நில அதிர்வு மண்டலம்-II பகுதியில் அமைந்துள்ளது. தீ பரவுவதைத் தடுக்க அனைத்து நடவடிக்கைகளும் எடுக்கப்பட வேண்டும் நிறுவனத்திற்குள் உள்வரும் மற்றும் வெளியேறும் இரசாயன பொருட்கள் தனித்தனியாக பாதுகாப்பான முறையில் சேமிப்பு அறைகளில் சேமிக்கப்படும் இத்தகைய இரசாயன பொருட்கள், பற்றவைப்பு மூலங்களிலிருந்து விலக்கி வைக்கப்பட வேண்டும்.

### பொது பாதுகாப்பு நடவடிக்கைகள்

- ஆறு மாதத்திற்கு ஒருமுறை தொழில்சார் சுகாதார கண்காணிப்பு திட்டங்கள் செய்யப்படும் & அவற்றின் பதிவுகள் நன்கு பராமரிக்கப்படும்.
- திட்டளத்தில் அவசர முதலுதவி வசதி அறை இருக்கும். இதில் படுக்கை மற்றும் அனுபவம் வாய்ந்த மருத்துவருடன் இது எல்லா வசதியான முதலுதவியும் வழங்கப்படுகிறது. விரிவாக்கத்திற்குப் பின்னும் இவ்வசதி தொடரும்.
- நிறுவன வளாகத்தில் சுகாதார பரிசோதனை முகாம்கள் வழக்கமான அடிப்படையில் ஏற்பாடு செய்யப்படும் இரசாயன வெளிப்பாடுகள் மூலம் ஏற்படும் மாசுகளினால் ஏதேனும் பாதுகாப்புகள் உள்ளனவா என்று மதிப்பிடுவதற்கு அவ்வப்போது மருத்துவ கண்காணிப்பு முகாம்கள் நடத்தப்படும்.
- இரசாயனங்களுடன் பணிபுரியும் முன், தொழிலாளர்களுக்கு அதன் முறையான கையாளுதல் மற்றும் சேமிப்பு குறித்து பயிற்சி அளிக்கப்படும் மற்றும் MSDS எனப்படும் ஒவ்வொரு இரசாயன பொருட்களின் தன்மைகளைக் குறித்து பயிற்றுவிக்கப் படும்.
- தற்செயலாக விபத்து ஏற்பட்டால் முறையான மருத்துவ வசதி ஏற்பாடுகள் உடனடியாக செய்யப்படும்.
- லேபிள் முன்னெச்சரிக்கைகள் மற்றும் முதலுதவி வசதி வழங்கப்படும்.
- அவசரகாலத் திட்டங்கள் தயாரிக்கப்பட்டு, ஆன்-சைட் எமர்ஜென்சி பற்றிய மாதிரிப் பயிற்சி நடத்தப்படும்.
- அனைத்து பொருட்களின் அபாயகரமான பண்புகள் அவை உபயோகப் படுத்தப்படும் பணி இடங்கள் மற்றும் ஒவ்வொன்றும் ஆபத்தின் அளவு குறித்து முதலாளிகளுக்கும் பணியாளர்களுக்கும் தெரியப்படுத்தப்படும்.
- குறைந்தது ஒரு வருடத்திற்கு ஒருமுறை தொழில்துறை செயல்பாடுகளின் ஆய்வு செய்யப்படும். மற்றும் வருடாந்திர சுற்றுச் சுழல் இணக்கம் குறித்த அறிக்கை சமர்ப்பிக்கப்படும்.

தமிழ்நாடு காஞ்சிபுரம் மாவட்டம், உத்திரமேரூர் வட்டம், மேல்பாக்கம் கிராமத்தில் உள்ள பிளாட் எண்.14/2A2 இல் திருவாளர்கள் நோபல் டெக் இண்டஸ்ட்ரீஸ் பிரைவேட் லிமிடெட் நிறுவனத்திற்கு சொந்தமான இரும்பு ஆலையில் தற்போதுள்ள பஞ்சிரும்பு (90000 TPA ) மற்றும் கேப்டிவ் பவர் பிளாண்ட் (12 MW ) உற்பத்தியுடன் " தேனிரும்பு கட்டிகள் மற்றும் உருட்பொ பொருட்களின்" தயாரிப்பு 108000 TPA விலிருந்து 576000 TPA ஆக விரிவாக்கம்

- சுற்றுச்சூழல், உடல்நலம் மற்றும் பாதுகாப்பு (EHS) மேலாளர் பணி அமர்த்தப்படுவார் இவர் தம் துரைக்குறித்து அனைத்தையும் கையாளவும். மனிதன் இயந்திரம் மற்றும் பொருட்கள் தொடர்பான பாதுகாப்பு சிக்கல்களை தீர்க்கவும் பணி செய்வார்.
- அவசரகால மக்கள் கூடும் இடமானது ஆலை , வாகன நிறுத்துமிடங்கள் போன்ற மக்கள் அதிகமாக உள்ள இடங்களில்ருந்து பாதுகாப்பான தொலைவில் அமையப் பெறும்.

## 7. திட்ட பலன்கள்

### 7.1 சுற்றுச்சூழல் நன்மைகள்

01. ஏற்கனவே செயல்பட்டு வரும் பஞ்சிரும்பு & தேனிரும்பு கட்டிகள் மற்றும் உருட்பொ பொருட்களின் எஃகு உற்பத்தி ஆலை, முன்மொழியப்பட்ட விரிவாக்கத்தின் போது ஒரு ,30T மின் தூண்டல் உலை மற்றும் TMT உருட்டல் ஆலையை மட்டுமே இணைக்க உள்ளது. எனவே விரிவாக்கத்தினால் ஏற்படும் ஊழியர்களை கட்டுப்படுத்தும் போது மிகக் குறைந்த உமிழ்வுக் கட்டுப்பாடு கருவிகள் நிறுவப்படும். விரிவாக்கத்திற்கு மிகக் குறைந்த நன்னர் மட்டுமே தேவைப்படுகிறது. மின் தேவை மேலும் கூடுதலாக இருக்கும். ஆகையால் 110 KV/11 KV மின்மாற்றிகள் பயன்பாட்டிலிருக்கும். 1500 KVA இன் DG தொகுப்புக்கான 01 எண்ணிக்கையில் கூடுதலாக பயன்படுத்தப்படும்.

02. ஆழ்துளை கிணறுகள் மற்றும் 05 திறந்தவெளி கிணறுகளில் இருந்து நன்னர் தேவைகள் பூர்த்தி செய்யப்படும். வளாகத்தில் உள்ள கிணறுகள். கட்டமைக்கப்பட்ட மழைநீர் சேகரிப்பு திட்டத்தின் மூலம், கணிசமான அளவில் ஆண்டுக்கு 34.5 கிலி நிலத்தடி நீர் சேமிப்பு. நீர்நிலை ரீசார்ஜிங் ஆகும்.

03. கழிவு நீர், கழிவுநீர் மற்றும் வர்த்தக கழிவுகள் என பிரிக்கப்பட்டு, சுத்திகரிக்கப்படும் முறையே STP/ETP. சுத்திகரிக்கப்பட்ட கழிவுகள் @ 24 KLD மீண்டும் பயன்படுத்தப்படும், சுத்திகரிக்கப்பட்ட கழிவுநீர் @ 30 கிரீன்பெல்ட் மேம்பாட்டில் KLD பயன்படுத்தப்படும். கழிவு நீர் வெளியேற்றப்படாது எனவே, தொழிற்சாலை வளாகத்தில் ZLD பராமரிக்கப்படுகிறது.

04. திட்டம் விரிவாக்கத்திற்குப் பின்னும் சுற்றுச்சூழல் விதிமுறைகளுக்கு உட்பட்டு தொடர்ந்து செயல்படும் மற்றும் APCS பராமரிப்பு திட்ட நடவடிக்கைகளின் காரணமாக அதிகபட்ச தரை மட்ட செறிவு: PM2.5 – 0.85 ug/m3, PM10-0.71 ug/m3, NO2-2.64 ug/m3, SO2 – 2.07 ug/m3, CO-0.007mg 1, TV/m3.



தமிழ்நாடு காஞ்சிபுரம் மாவட்டம், உத்திரமேரூர் வட்டம், மேல்பாக்கம் கிராமத்தில் உள்ள பிளாட் எண்.14/2A2 இல் திருவாளர்கள் நோபல் டெக் இண்டஸ்ட்ரீஸ் பிரைவேட் லிமிடெட் நிறுவனத்திற்கு சொந்தமான இரும்பு ஆலையில் தற்போதுள்ள பஞ்சிரும்பு (90000 TPA ) மற்றும் கேப்டிவ் பவர் பிளான்ட் (12 MW ) உற்பத்தியுடன் " தேனிரும்பு கட்டிகள் மற்றும் உருட்பொ பொருட்களின்" தயாரிப்பு 108000 TPA விலிருந்து 576000 TPA ஆக விரிவாக்கம்

05. ஆர்கானிக் முனிசிபல் திடக்கழிவுகள் @ 170 கிலோ/ நாள். இக்கழிவு OWC இயந்திரம் மூலம் உரமாக மாற்றப் படும் அங்கீகரிக்கப்பட்ட மறுசுழற்சி செய்பவர்களுக்கு ஒரு நாளைக்கு 300 கிலோ கனிம கழிவுகள் விற்கப்படும். அபாயகரமான கழிவுகள் TNWML இன் அங்கீகரிக்கப்பட்ட HW மறுசுழற்சி/பொதுவான TSDF மூலம் நிர்வகிக்கப்படும்.

## 7.2 பொருளாதார நன்மைகள்

முன்மொழியப்பட்ட விரிவாக்க முதலீட்டுச் செலவு 80 கோடி ரூபாய். விரிவாக்கத்தினால் உற்பத்தி பெருகும் வரிவிதிப்பு முறையில் உள்ளூர் பஞ்சாயத்துகள் மற்றும் அருகிலுள்ள கிராமங்களுக்கு நேரடி வருவாய் கூடுதலாக இருக்கும். உள்ளூர் மக்களுக்கு ஆக்கபூர்வமான பொருளாதார நடவடிக்கைகளை உருவாக்கும் சிறிய விற்பனை நடவடிக்கைகள் அதிகரிப்பும் எதிர்பாக்கப் படுகிறது.

## 7.3 சமுதாய நன்மைகள்

அ. முன்மொழியப்பட்ட விரிவாக்கம் காரணமாக 50 நிரந்தர மற்றும் 100 கூடுதல் வேலைவாய்ப்பு ஒப்பந்த வேலை வாப்புகள் ஏற்படும்.

ஆ. குறிப்பாக ஆரம்ப சுகாதார நிலையங்களை மேம்படுத்த INR 30 லட்சம் செலவிடப்படும் குழந்தை பராமரிப்பு, தொழிலாளர்கள் மற்றும் சுகாதார வசதிகளுக்கான உள்கட்டமைப்பை உருவாக்குதல் பணிகளுக்காக இத்தொகை செலவிடப்படும்.

## 7.4 மற்ற உறுதியான நன்மைகள்

இந்தியா தற்போது சுமார் 100 MTPA ன்கு உற்பத்தி செய்கின்றது அதில் 93 MTPA கார்பன் ஸ்டீல் & 7 MTPA அலாய் & துருப்பிடிக்காத ன்கு. சமீப காலமாக கார்பன் ன்கு நுகர்வு மிக அதிகளவில் எதிர்பார்க்கப்பட்ட வளர்ச்சியைக் காட்டுகிறது 2027 வரை ஆண்டுக்கு 7% க்கு மேல், 2025-26 க்குள் @ 124 MTPA நுகர்வுகளுடன், 165 MTPA 2030-31 மற்றும் 211 MTPA 2035-36 என எதிர்பார்க்கப் படுகிறது. தொழில்துறை மற்றும் கட்டுமானத் துறையின் பங்கை முந்திக் கொண்டு இரும்பு தயாரிப்புத் துறையும் படிப்படியாக முன்னேறுகிறது.

இந்த திட்டம் ஜிஎஸ்டி, சுங்க வரி மற்றும் வருமான வரி போன்ற நேரடி மற்றும் மறைமுக வரிகள் மூலம் அரசின் கருவூலத்திற்கு பங்களிக்கும்.

தமிழ்நாடு காஞ்சிபுரம் மாவட்டம், உத்திரமேரூர் வட்டம், மேல்பாக்கம் கிராமத்தில் உள்ள பிளாட் எண்.14/2A2 இல் திருவாளர்கள் நோபல் டெக் இண்டஸ்ட்ரீஸ் பிரைவேட் லிமிடெட் நிறுவனத்திற்கு சொந்தமான இரும்பு ஆலையில் தற்போதுள்ள பஞ்சிரும்பு (90000 TPA ) மற்றும் கேப்டிவ் பவர் பிளாண்ட் (12 MW ) உற்பத்தியுடன் " தேனிரும்பு கட்டிகள் மற்றும் உருட்பொ பொருட்களின்" தயாரிப்பு 108000 TPA விலிருந்து 576000 TPA ஆக விரிவாக்கம்

## 8. சுற்றுச்சூழல் மேலாண்மைத் திட்டம்

பயனுள்ள மேலாண்மை அமைப்பு சுற்றுச்சூழலை முறையான மற்றும் வழக்கமான காண்காணிப்பை உள்ளடக்கியது தொடர்ச்சியான முன்னேற்றத்திற்கான கூறுகள், திட்ட விளக்கங்கள் மற்றும் செயல்பாடுகளின் அடிப்படையில் தொடர்புடைய அனைத்து மதிப்புமிக்க கூறுகளுக்கும் சுற்றுச்சூழல் மேலாண்மை திட்டம் தயாரிக்கப் பட்டுள்ளது. விரிவாக்கத்திற்குப் பிறகு 217 லட்சம் ரூபாய் பட்ஜெட் & ஆண்டிற்கு 54.5 லட்சங்கள் ரூபாய் திருவாளர்கள் நோபல் டெக் இண்டஸ்ட்ரீஸ் பிரைவேட் லிமிடெட் செலவிடப்படும். தொழில் மண்டல கண்காணிப்பு ஒவ்வொரு மாதமும் வாயுமாசுபாடுகளுக்காக HSE துறையால் மேற்கொள்ளப்படும் மற்றும் தூசி. தொழிற்சாலை விதிகளின்படி பதிவுகள் நிலையான படிவத்தில் வைக்கப்படும் மாதிரி எடுப்பதற்கான இடம் அடையாளம் காட்டப்படும் காலாண்டு மற்றும் அரையாண்டு

கண்காணிப்பு 3வது தரப்பினரால் மேற்கொள்ளப்படும்.

தற்போதுள்ள திட்டச் செலவு : INR 273.17 கோடி

விரிவாக்கத்திற்கான உத்தேச செலவு : INR 80.00 கோடி

எனவே விரிவாக்கத்திற்குப் பிறகு திட்டத்தின் மொத்த செலவு : INR 353.17 கோடி.

தமிழ்நாடு காஞ்சிபுரம் மாவட்டம், உத்திரமேரூர் வட்டம், மேல்பாக்கம் கிராமத்தில் உள்ள பிளாட் எண்.14/2A2 இல் திருவாளர்கள் நோபல் டெக் இண்டஸ்ட்ரீஸ் பிரைவேட் லிமிடெட் நிறுவனத்திற்கு சொந்தமான இரும்பு ஆலையில் தற்போதுள்ள பஞ்சிரும்பு (90000 TPA ) மற்றும் கேப்டிவ் பவர் பிளான்ட் (12 MW ) உற்பத்தியுடன் " தேனிரும்பு கட்டிகள் மற்றும் உருட்பொ பொருட்களின் " தயாரிப்பு 108000 TPA விலிருந்து 576000 TPA ஆக விரிவாக்கம்

1. மூலதன செலவு

அட்டவணை 1. மூலதனச் செலவு

வ.என்	விவரங்கள்	தற்போது உள்ளது	முன்மொழியப்படுவது	விரிவாக்கத்திற்கு பிறகு
		INR லட்சம்		
1.	காற்று மாசு கட்டுப்பாட்டு அமைப்புகள்	50.00	40.00	90.00
2.	நீர் மாசு கட்டுப்பாட்டு அமைப்புகள்	12.00	60.00	-
3.	சுற்றுச்சூழல் கண்காணிப்பு	10.00	10.00	20.00
4.	மழை நீர் சேகரிப்பு மற்றும் பிற	20.00	25.00	45.00
5.	கிரீன் பெல்ட் வளர்ச்சி	15.00	15.00	30.00
6.	சூரிய மின் சக்தி	-	55.00	55.00
	மொத்தம்	107.00	205.00	312.00

2. தொடர் செலவு

அட்டவணை 2. தொடர் செலவு

வ.என்	விவரங்கள்	தற்போது உள்ளது	INR லட்சங்கள் /	விரிவாக்கத்திற்குப் பிறகு
		ஆண்டுகளில் முன்மொழியப்பட்டது		
1.	காற்று மாசு கட்டுப்பாட்டு அமைப்புகள்	8.50	7.00	15.50
2.	நீர் மாசு கட்டுப்பாட்டு அமைப்புகள்	6.00	9.00	15.00
3.	சுற்றுச்சூழல் கண்காணிப்பு	5.00	2.50	7.50
4.	மழைநீர் சேகரிப்பு மற்றும் பிற	3.00	4.50	7.50
5.	கிரீன்பெல்ட் மேம்பாடு 5	6.00	1.00	7.00
	மொத்தம்	28.5	24.00	52.50

தமிழ்நாடு காஞ்சிபுரம் மாவட்டம், உத்திரமேரூர் வட்டம், மேல்பாக்கம் கிராமத்தில் உள்ள பிளாட் எண்.14/2A2 இல் திருவாளர்கள் நோபல் டெக் இண்டஸ்ட்ரீஸ் பிரைவேட் லிமிடெட் நிறுவனத்திற்கு சொந்தமான இரும்பு ஆலையில் தற்போதுள்ள பஞ்சிரும்பு (90000 TPA ) மற்றும் கேப்டிவ் பவர் பிளாண்ட் (12 MW ) உற்பத்தியுடன் " தேனிரும்பு கட்டிகள் மற்றும் உருட்பொ பொருட்களின் " தயாரிப்பு 108000 TPA விலிருந்து 576000 TPA ஆக விரிவாக்கம்

### 3. கார்ப்பரேட் சுற்றுச்சூழல் பொறுப்புக்கான பட்ஜெட் ஒதுக்கீடு (CER) :

#### அட்டவணை 3. CER செலவு

வ.எண்	குறிப்பு	முன்மொழியப்பட்ட செலவு (INR இல் லட்சம்)
1.	அருகிலுள்ள கிராமங்கள் மேம்பாடு I. மேல்பாக்கம் கிராமம் ஆரம்ப சுகாதார நிலையங்களில் முன்னேற்றம் ஏலா நகர் II. ஏலா நகர் மற்றும் மேல்பாக்கம் அரசு மேல்நிலைப் படிப்பில் முன்னேற்றம் கிராமத்தில் பள்ளி III.ஹனுமந்தண்டலம் கிராமம் அரசு ஆரம்ப சுகாதாரத்தில் முன்னேற்றம் மையம், அங்கன்வாடி, அரசு தொடக்கப்பள்ளி	50.00
2.	பாதுகாப்பான குடிநீர் வசதிகளை வழங்குதல் துப்புரவு	10.00
3.	வசதிகளை மேம்படுத்துதல் சாலையில்	15.00
4.	பாதுகாப்பு பலகைகள், சைன் போர்டுகளை வழங்குதல்	5.00
	மொத்தம்	80.00

### 9. முடிவுரை

முன்மொழியப்பட்ட விரிவாக்கமானது 150 வேலைவாய்ப்புக்களை உருவாக்குவதன் மூலம் அக்கம் பக்கத்தில் நேர்மறையான தாக்கங்களை ஏற்படுத்தும். வேலைவாய்ப்பு, அதிகரித்த வரி வருவாய் மற்றும் இடையகத்திற்குள் பொருளாதார செயல்பாடுகளை அதிகரிக்கும், சுற்றுச்சூழல் மேலாண்மை, திட்டத்தின் செயல்பாடு மூலமாக விரிவாக்கமானது சுற்றுச்சூழலில் தாக்கத்தின் அளவை அதிகரிக்காது.